



คู่มือการปฏิบัติงาน  
ตำแหน่ง นายช่างไฟฟ้า

จัดทำโดยกองการท่องเที่ยวและกีฬา  
องค์การบริหารส่วนจังหวัดพระนครศรีอยุธยา  
อำเภอพระนครศรีอยุธยา จังหวัดพระนครศรีอยุธยา

## คำนำ

คู่มือการปฏิบัติงานของกองการทอเย็บและกีฬา องค์การบริหารส่วนจังหวัด  
พระนครศรีอยุธยา ฉบับนี้เป็นส่วนหนึ่งของการพัฒนาคุณภาพ การบริหารจัดการ เพื่อใช้เป็นเครื่องมือในการ  
ทำงานด้านติดตั้งซ่อมแซม ไฟฟ้า โดยมีการจัดทำรายละเอียดของการทำงานอย่างเป็นระบบและครบถ้วน แสดงให้  
เห็นถึงขั้นตอนในการปฏิบัติงาน รายละเอียดงานและมาตรฐานคุณภาพ เพื่อกำหนดเป็นมาตรฐานใน การ  
ปฏิบัติงานให้บรรลุตามข้อกำหนดที่สำคัญและสามารถตอบสนองความต้องการของผู้รับบริการและผู้มีส่วนได้ เสีย  
เป็นสำคัญ โดยมีการวิเคราะห์กระบวนการที่สำคัญซึ่งเป็นกระบวนการหลักที่ช่วยสร้างคุณค่าแก่ผู้รับบริการ และผู้  
มีส่วนได้เสียเพื่อให้บรรลุพันธกิจของส่วนราชการ ตลอดจนกระบวนการสนับสนุนที่สำคัญต่าง ๆ สามารถนำไปใช้  
ประโยชน์ในการเพิ่มประสิทธิภาพในการปฏิบัติงานของฝ่าย ๆ สามารถบอกทิศทางการทำงานที่มี จุดเริ่มต้นและ  
สิ้นสุด มีคำอธิบายความจำเป็นเพื่อให้ผู้ปฏิบัติงานได้ใช้ในการอ้างอิงมิให้เกิดความผิดพลาดในการทำงาน

ผู้จัดทำมีความมุ่งหวังให้ข้าราชการที่ปฏิบัติงานด้านการติดตั้งซ่อมแซมไฟฟ้าได้นำคู่มือ  
การปฏิบัติงานฉบับนี้เป็นแนวทางในการปฏิบัติงาน และประชาสัมพันธ์ เพื่อสร้างความเข้าใจและเกิดความ  
คล่องตัวในการปฏิบัติงานสามารถนำไปใช้อ้างอิงในการทำงาน มิให้เกิดความผิดพลาดเพื่อให้การทำงานเป็นระบบ  
มีมาตรฐานเดียวกันและได้ผลลัพธ์ตามที่ตั้งเป้าหมายไว้

กองการทอเย็บและกีฬา

องค์การบริหารส่วนจังหวัดพระนครศรีอยุธยา

## สารบัญ

เรื่อง	หน้า
๑. ภารกิจหลักกองการท่องเที่ยวและกีฬาองค์การบริหารส่วนจังหวัดพระนครศรีอยุธยา	๑
๒. การรายงานผลการปฏิบัติงาน	๒
๓. ขั้นตอนการปฏิบัติงานระบบไฟฟ้า	๓
๔. เรื่องการติดตั้งอุปกรณ์ระบบไฟฟ้า	๔
๕. เรื่องการซ่อมแซมอุปกรณ์ไฟฟ้า	๖
๖. กฎหมายหมายที่เกี่ยวข้อง	๘

- พ ร บ ควบคุมอาคาร พ.ศ. ๒๕๒๒

- สำนักดัชนีเศรษฐกิจการค้า กระทรวงพาณิชย์ ( <http://www.price.moc.go.th> )

จังหวัดพระนครศรีอยุธยา

## ภารกิจหลักกองการท่องเที่ยวและกีฬา

หน่วยงานที่รับผิดชอบ : กองการท่องเที่ยวและกีฬาองค์การบริหารส่วนจังหวัดพระนครศรีอยุธยา

### การปฏิบัติงานรับแจ้งเหตุและซ่อมแซมไฟฟ้าสาธารณะ

เพื่อให้เกิดประสิทธิภาพในการทำงานและเกิดประโยชน์สูงสุดแก่ประชาชนองค์การบริหารองค์การบริหารส่วนจังหวัดพระนครศรีอยุธยา จึงได้มอบหมายให้มีเจ้าหน้าที่ของกองการท่องเที่ยวและกีฬา รับผิดชอบดูแลงานไฟฟ้าสาธารณะโดยตรงรวมทั้งการตั้งกลุ่มไลน์ โดยมีลักษณะเป็นห้องแชทที่สามารถพูดคุยกับสมาชิกคนอื่น ๆ

การบริการประชาชนในส่วนของ การซ่อมแซมและบำรุงรักษาไฟฟ้าสาธารณะเน้นความสำคัญของการให้บริการประชาชนคือ มีความสะดวก รวดเร็ว ไม่มีความสลับซับซ้อนของเอกสารคำร้อง ซึ่งสามารถกำหนดแนวทางการปฏิบัติงานดังนี้

### การรับแจ้งเหตุ

ประชาชนสามารถแจ้งเหตุไฟฟ้าสาธารณะขัดข้องได้ ๔ วิธีคือ

๑. แจ้งเหตุโดยโทรศัพท์
๒. แจ้งเหตุทางเว็บไซต์ขององค์การบริหารส่วนจังหวัดพระนครศรีอยุธยา
๓. แจ้งเหตุโดยผ่านผู้ให้บริการ
๔. แจ้งเหตุโดยเจ้าหน้าที่ผู้ปฏิบัติงานตามหน้าที่ของแต่ละหน่วยงาน ( เจ้าหน้าที่ประจำจุด )

### การออกปฏิบัติงาน

เมื่องานไฟฟ้าได้รับแจ้งเหตุไฟฟ้าสาธารณะขัดข้องสามารถดำเนินการได้โดยงานไฟฟ้าจัดชุด ออกปฏิบัติงานกลางวันดังนี้

- ในเวลาราชการ ( ๐๘.๓๐ – ๑๖.๓๐ ) จัดชุดปฏิบัติงาน รับผิดชอบซ่อมแซมไฟฟ้าสาธารณะ

### การกำหนดลักษณะงานและระยะเวลาดำเนินงาน

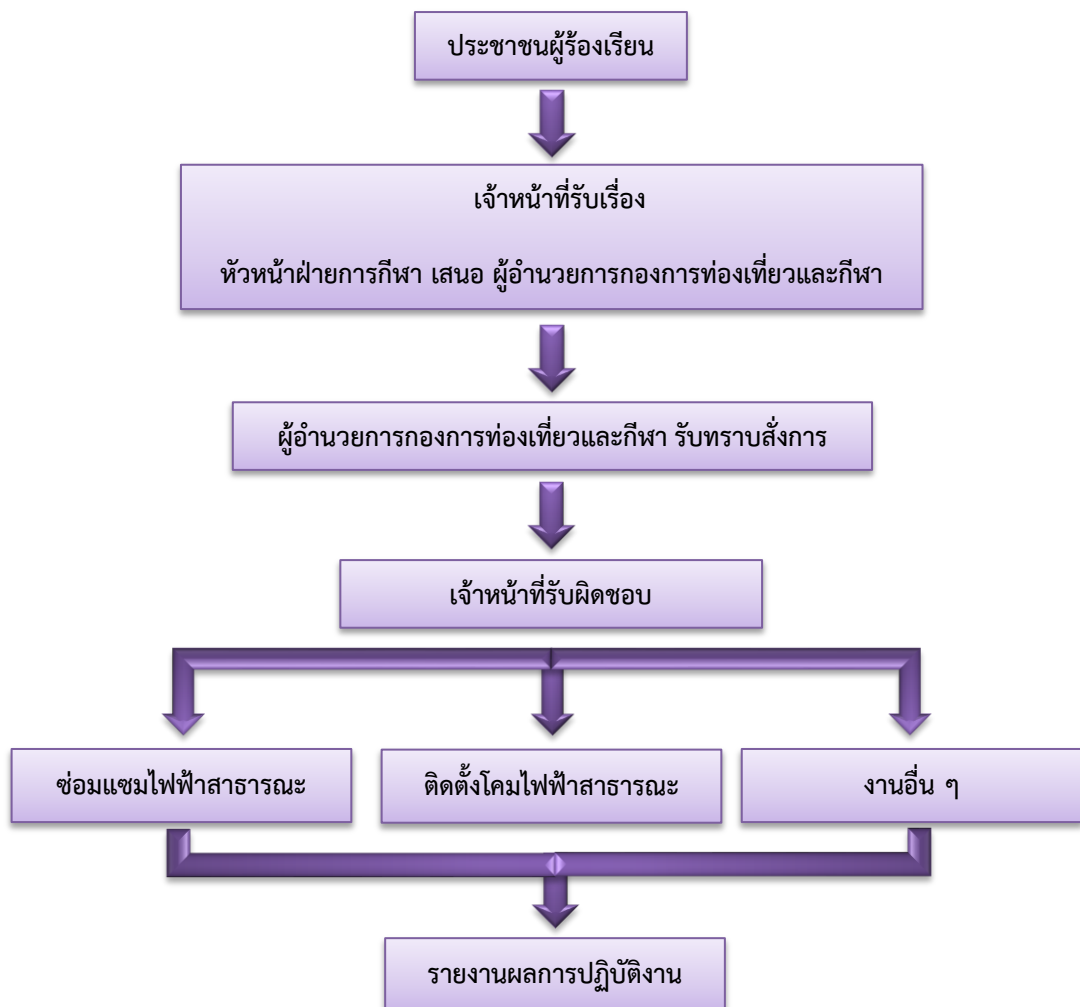
เมื่อเจ้าหน้าที่ได้ตรวจสอบรายละเอียดข้อมูลในการรับแจ้งเหตุจะทำการคัดแยกแบ่งกลุ่มกำหนดลักษณะของงานตามลำดับการรับแจ้งเหตุก่อน/หลัง ได้เป็น ๓ กลุ่มงานดังนี้

๑. งานที่สามารถดำเนินการได้ทันทีโดยกำหนดระยะเวลาดำเนินการ ๑ – ๓ วันทำการ เช่น งานซ่อมแซมไฟฟ้าสาธารณะชำรุด งานติดตั้งโคมไฟสาธารณะ
๒. งานที่ต้องใช้เวลาดำเนินการ เป็นลักษณะงานที่ต้องใช้งบประมาณในการดำเนินการมาก หรืองานที่ต้องประสานงานกับหน่วยงานอื่น เพื่อดำเนินการตามการรับแจ้งเหตุโดยได้กำหนดระยะเวลาในการดำเนินการ ๑ – ๖ เดือน เช่น งานขอย้ายเสาไฟฟ้า
๓. งานที่ไม่สามารถดำเนินการได้เป็นลักษณะงานที่อยู่เหนืออำนาจหน้าที่ของฝ่ายกีฬากองการท่องเที่ยวและกีฬาหรือขัดต่อระเบียบกฎหมาย เช่น งานขอย้ายมิเตอร์ไฟฟ้า

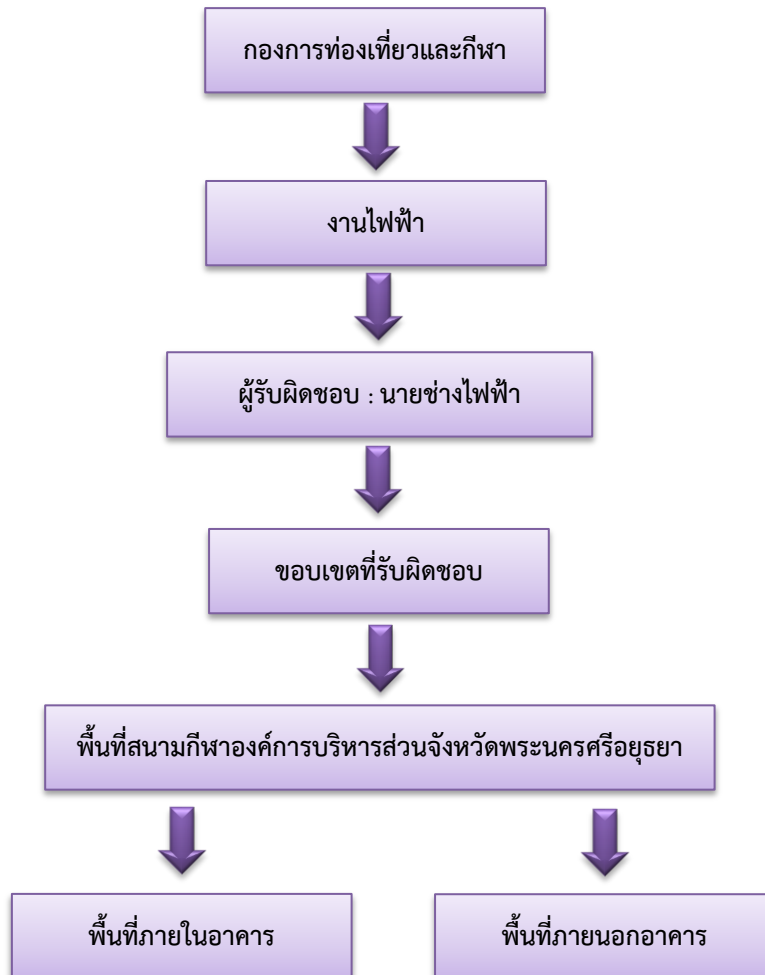
### การรายงานผลการปฏิบัติงาน

เมื่อดำเนินการซ่อมแซมแก้ไขไฟฟ้าสาธารณะขัดข้องแล้วเสร็จตามการรับแจ้งเหตุหรือในกรณีที่ไม่สามารถดำเนินการตามการรับแจ้งได้ หัวหน้าชุดปฏิบัติงานจะรายงานผลการดำเนินงานเป็นลายลักษณ์อักษรเสนอให้ผู้บังคับบัญชาตามลำดับชั้นทราบ

### แผนผังขั้นตอนการดำเนินงานบริการไฟฟ้าสาธารณะของกองการท่องเที่ยวและกีฬา



### ขั้นตอนการปฏิบัติงานระบบไฟฟ้า



## ขั้นตอนการปฏิบัติงานระบบไฟฟ้า เรื่อง การติดตั้งอุปกรณ์ไฟฟ้า

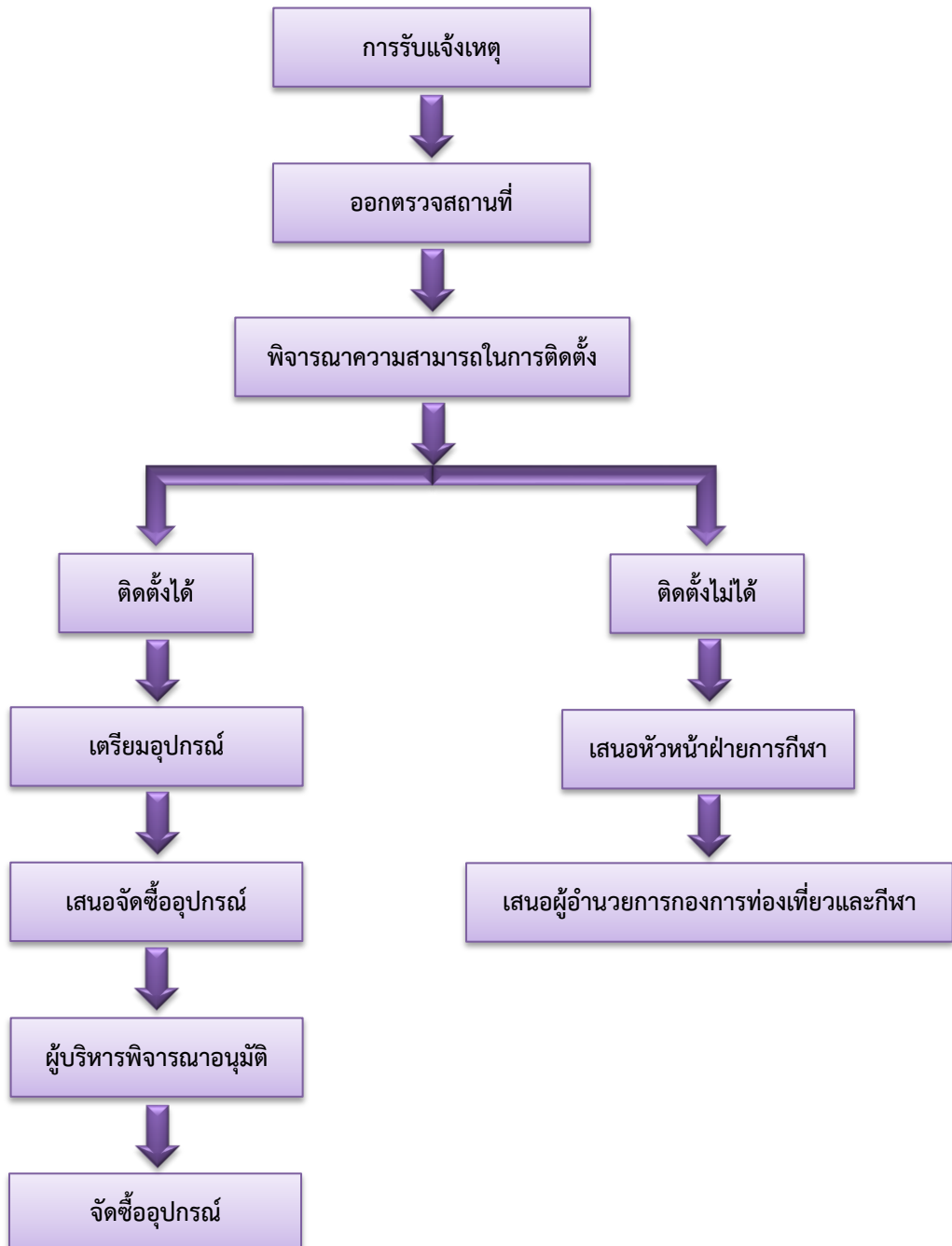
### วัตถุประสงค์

เพื่อให้บริการติดตั้งอุปกรณ์ไฟฟ้าแก่ประชาชนในเขตพื้นที่ของสนามกีฬาองค์การบริหารส่วนจังหวัดพระนครศรีอยุธยาสามารถดำเนินการทำกิจกรรมต่างๆ ได้อย่างมีประสิทธิภาพ

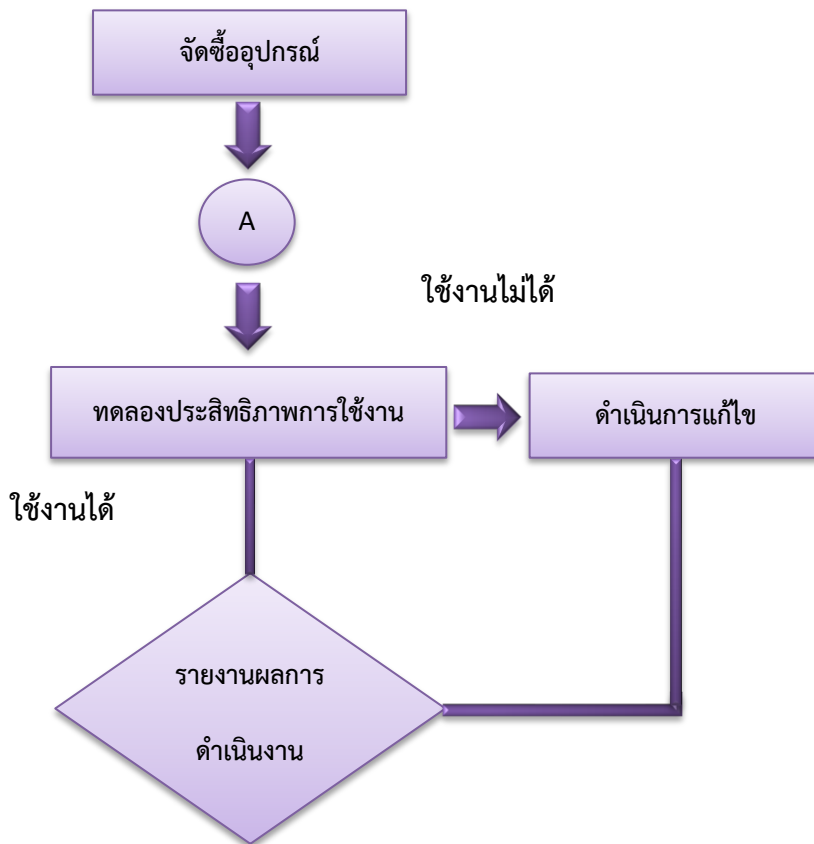
### ขอบเขต

ให้บริการติดตั้งอุปกรณ์ไฟฟ้าแก่ประชาชนในเขตพื้นที่รับผิดชอบของสนามกีฬาองค์การบริหารส่วนจังหวัดพระนครศรีอยุธยา

### ขั้นตอนการปฏิบัติงาน



ขั้นตอนการปฏิบัติงานระบบไฟฟ้า เรื่อง การติดตั้งอุปกรณ์ไฟฟ้า (ต่อ)



วิธีปฏิบัติงาน

๑. การรับแจ้งเหตุขอติดตั้งอุปกรณ์ไฟฟ้า
๒. ตรวจสอบสถานะที่จะทำการติดตั้งอุปกรณ์
๓. พิจารณาในการติดตั้งอุปกรณ์
๔. จัดเตรียมเครื่องมืออุปกรณ์
๕. เมื่อดำเนินการติดตั้งเรียบร้อยแล้ว ต้องทดสอบประสิทธิภาพการใช้งาน หากยังไม่สามารถใช้งานได้ ต้องทำการแก้ไขจนสามารถใช้งานได้
๖. ทำบันทึกรายงานผลการดำเนินงานให้ผู้บังคับบัญชาตามลำดับชั้นทราบ



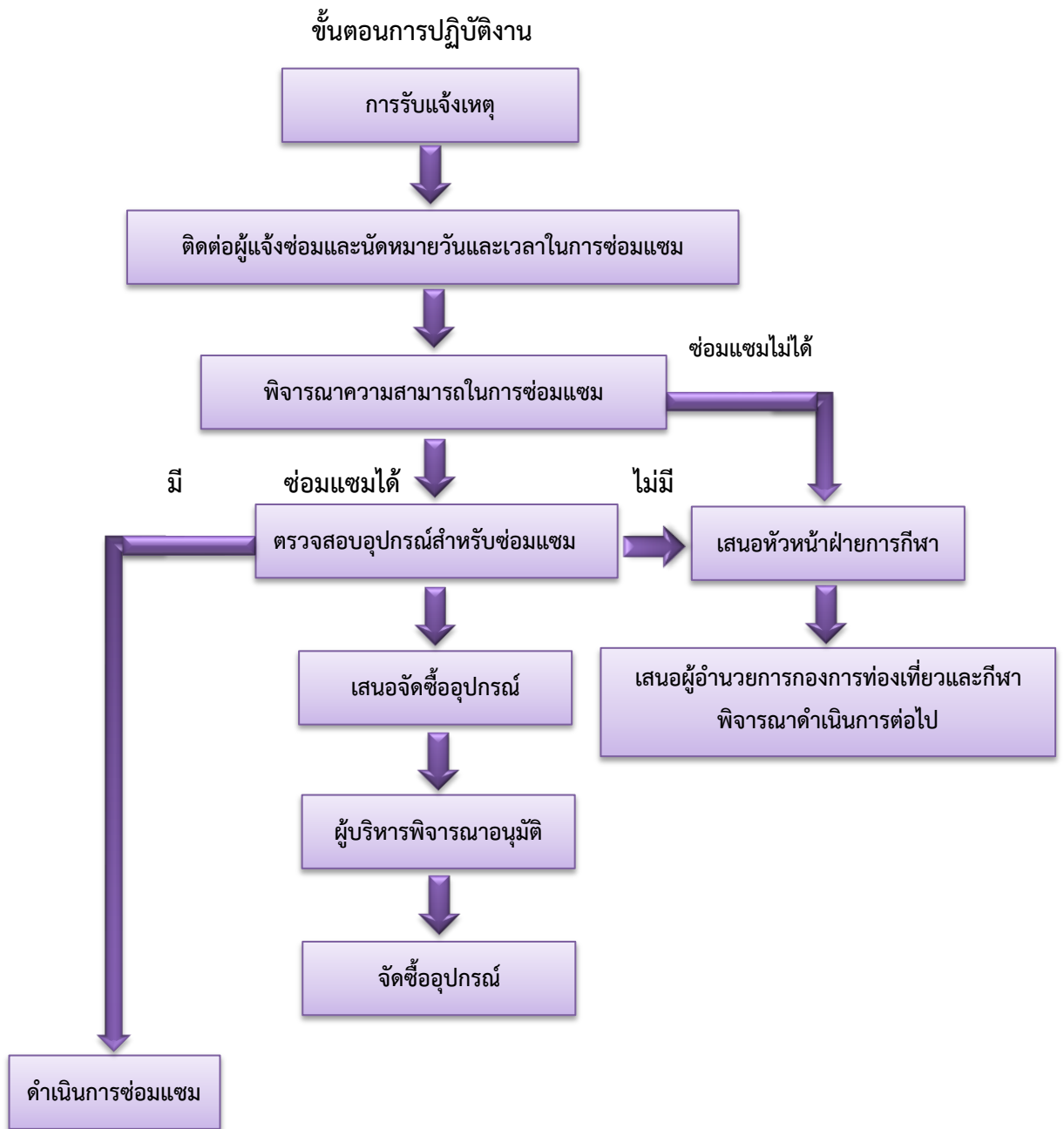
## ขั้นตอนการปฏิบัติงานระบบไฟฟ้า เรื่อง การซ่อมแซมอุปกรณ์ไฟฟ้า

### วัตถุประสงค์

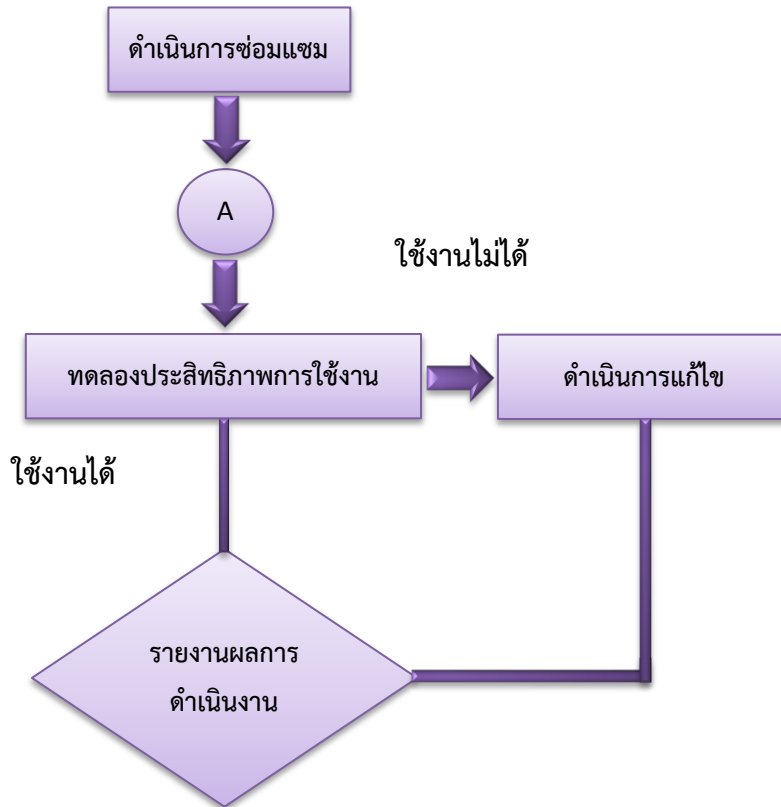
เพื่อให้บริการซ่อมแซมอุปกรณ์ไฟฟ้าแก่ประชาชนในเขตพื้นที่ของสนามกีฬาองค์การบริหารส่วนจังหวัดพระนครศรีอยุธยาสามารถดำเนินการทำกิจกรรมต่างๆ ได้อย่างมีประสิทธิภาพ

### ขอบเขต

ให้บริการซ่อมแซมอุปกรณ์ไฟฟ้าแก่ประชาชนในเขตพื้นที่รับผิดชอบของสนามกีฬาองค์การบริหารส่วนจังหวัดพระนครศรีอยุธยา



## ขั้นตอนการปฏิบัติงานระบบไฟฟ้า เรื่อง การซ่อมแซมระบบไฟฟ้า (ต่อ)



### วิธีปฏิบัติงาน

๑. การรับแจ้งเหตุแจ้งซ่อมแซมอุปกรณ์ไฟฟ้า
๒. ติดต่อผู้แจ้งซ่อมเพื่อนัดวันและเวลาในการเข้าซ่อมแซมอุปกรณ์ไฟฟ้า
๓. ตรวจสอบสภาพการใช้งานของอุปกรณ์ที่ชำรุด
  - ๓.๑ ถ้าสามารถซ่อมได้ ก็ดำเนินการซ่อมแซมอุปกรณ์ดังกล่าวได้
  - ๓.๒ ในกรณีที่ไม่สามารถดำเนินการได้ ต้องรายงานหัวหน้าฝ่ายการกีฬาพิจารณาต่อไป
๔. กรณีสามารถซ่อมแซมได้ ต้องจัดเตรียมอุปกรณ์สำหรับซ่อมแซม
  - ๔.๑ ถ้ามีอุปกรณ์พร้อมสำหรับการซ่อมแซม ก็ดำเนินการซ่อมแซมทันที
  - ๔.๒ หากไม่มีอุปกรณ์หรือมีไม่เพียงพอต้องเสนอหัวหน้าฝ่ายการกีฬา พิจารณาให้จัดซื้ออุปกรณ์
๕. กรณีมีอุปกรณ์พร้อมสำหรับซ่อมแซม ก็ดำเนินการซ่อมแซมทันที
๖. เมื่อดำเนินการเสร็จเรียบร้อยต้องทดสอบสภาพการใช้งานหากยังไม่สามารถใช้งานได้ต้องดำเนินการแก้ไข
๗. รายงานผลการดำเนินงานให้ผู้บังคับบัญชาตามลำดับชั้นทราบ

## กฎหมายหมายที่เกี่ยวข้อง

- พ ร บ ควบคุมอาคาร พ.ศ. ๒๕๒๒

- สำนักดัชนีเศรษฐกิจการค้า กระทรวงพาณิชย์ ( <http://www.price.moc.go.th> )

จังหวัดพระนครศรีอยุธยา