



ประกาศองค์การบริหารส่วนจังหวัดพระนครศรีอยุธยา
เรื่อง แผนอัตรากำลัง ๓ ปี ประจำปีงบประมาณ พ.ศ. ๒๕๖๗ - ๒๕๖๙
ขององค์การบริหารส่วนจังหวัดพระนครศรีอยุธยา (ปรับปรุงครั้งที่ ๕)

ประกาศคณะกรรมการข้าราชการองค์การบริหารส่วนจังหวัด จังหวัดพระนครศรีอยุธยา เรื่อง เงื่อนไขเกี่ยวกับการบริหารงานบุคคลขององค์การบริหารส่วนจังหวัด ลงวันที่ ๑ พฤศจิกายน ๒๕๕๕ และที่แก้ไขเพิ่มเติม กำหนดให้องค์การบริหารส่วนจังหวัดจัดทำแผนอัตรากำลัง ๓ ปี เพื่อใช้เป็นกรอบในการกำหนดตำแหน่งให้สอดคล้องและเหมาะสมกับปริมาณงาน ภารกิจขององค์กรปกครองส่วนท้องถิ่น ประกอบกับกองการท้องถิ่นและกิจการที่มีปริมาณงานที่เพิ่มมากขึ้น จึงมีความจำเป็นที่จะต้องปรับปรุงแผนอัตรากำลัง ๓ ปี ประจำปีงบประมาณ พ.ศ. ๒๕๖๗ - ๒๕๖๙ โดยปรับปรุงตำแหน่งที่มีภารกิจหน้าที่ความรับผิดชอบมากขึ้นจากเดิม

ดังนั้น อาศัยอำนาจตามความในมาตรา ๑๕ แห่งพระราชบัญญัติระเบียบบริหารงานบุคคลส่วนท้องถิ่น พ.ศ. ๒๕๔๒ และข้อ ๒๒ ของประกาศคณะกรรมการข้าราชการองค์การบริหารส่วนจังหวัด จังหวัดพระนครศรีอยุธยา เรื่อง หลักเกณฑ์และเงื่อนไขเกี่ยวกับการบริหารงานบุคคลขององค์การบริหารส่วนจังหวัด ลงวันที่ ๑ พฤศจิกายน ๒๕๕๕ และที่แก้ไขเพิ่มเติม ประกอบกับมติคณะกรรมการข้าราชการองค์การบริหารส่วนจังหวัด จังหวัดพระนครศรีอยุธยา ในการประชุมครั้งที่ ๑๑/๒๕๖๗ เมื่อวันที่ ๒๒ พฤศจิกายน ๒๕๖๗ องค์การบริหารส่วนจังหวัดพระนครศรีอยุธยา จึงประกาศใช้แผนอัตรากำลัง ๓ ปี ประจำปีงบประมาณ พ.ศ. ๒๕๖๗ - ๒๕๖๙ (ปรับปรุงครั้งที่ ๕)

ทั้งนี้ ตั้งแต่บัดนี้เป็นต้นไป

ประกาศ ณ วันที่ ๒๒ พฤศจิกายน พ.ศ. ๒๕๖๗

(นางสมทรง พันธุ์เจริญวรกุล)
นายกองค์การบริหารส่วนจังหวัดพระนครศรีอยุธยา

๘. โครงสร้างการกำหนดส่วนราชการ

ภายใต้อำนาจหน้าที่ที่กำหนดไว้ในพระราชบัญญัติองค์การบริหารส่วนจังหวัด พ.ศ. ๒๕๔๐ และฉบับแก้ไขเพิ่มเติมจนถึงปัจจุบัน พระราชบัญญัติกำหนดแผนและขั้นตอนการกระจายอำนาจให้แก่องค์กรปกครองส่วนท้องถิ่น พ.ศ. ๒๕๔๒ และพระราชบัญญัติระเบียบบริหารงานบุคคลส่วนท้องถิ่น พ.ศ. ๒๕๔๒ องค์การบริหารส่วนจังหวัดพระนครศรีอยุธยาจึงได้กำหนดโครงสร้างส่วนราชการ ดังนี้

๘.๑ ตารางเปรียบเทียบโครงสร้างตามแผนอัตรากำลัง ๓ ปี ประจำปีงบประมาณ พ.ศ. ๒๕๖๗ - ๒๕๖๙ (ปรับปรุงครั้งที่ ๔) (เดิม) และโครงสร้างตามแผนอัตรากำลัง ๓ ปี ประจำปีงบประมาณ พ.ศ. ๒๕๖๗ - ๒๕๖๙ (ปรับปรุงครั้งที่ ๕) (ใหม่)

โครงสร้างตามแผนอัตรากำลังเดิม	โครงสร้างตามแผนอัตรากำลังใหม่	หมายเหตุ
<p>ก. ส่วนราชการระดับกอง</p> <p>๑) สำนักปลัดองค์การบริหารส่วนจังหวัด</p> <p>๒) สำนักงานเลขานุการองค์การบริหารส่วนจังหวัด</p> <p>๓) กองยุทธศาสตร์และงบประมาณ</p> <p>๔) กองคลัง</p> <p>๕) กองช่าง</p> <p>๖) กองสวัสดิการสังคม</p> <p>๗) กองการศึกษา ศาสนาและวัฒนธรรม</p> <p>๘) กองพัสดุและทรัพย์สิน</p> <p>๙) กองการเจ้าหน้าที่</p> <p>๑๐) กองสาธารณสุข</p> <p>๑๑) กองการท่องเที่ยวและกีฬา</p>	<p>ก. ส่วนราชการระดับกอง</p> <p>๑) สำนักปลัดองค์การบริหารส่วนจังหวัด</p> <p>๒) สำนักงานเลขานุการองค์การบริหารส่วนจังหวัด</p> <p>๓) กองยุทธศาสตร์และงบประมาณ</p> <p>๔) กองคลัง</p> <p>๕) กองช่าง</p> <p>๖) กองสวัสดิการสังคม</p> <p>๗) กองการศึกษา ศาสนาและวัฒนธรรม</p> <p>๘) กองพัสดุและทรัพย์สิน</p> <p>๙) กองการเจ้าหน้าที่</p> <p>๑๐) กองสาธารณสุข</p> <p>๑๑) กองการท่องเที่ยวและกีฬา</p>	
<p>ข. ส่วนราชการระดับต่ำกว่ากอง</p> <p>๑) หน่วยตรวจสอบภายใน</p>	<p>ข. ส่วนราชการระดับต่ำกว่ากอง</p> <p>๑) หน่วยตรวจสอบภายใน</p>	
<p>ค. ส่วนราชการระดับฝ่าย</p> <p>๑. สำนักปลัดองค์การบริหารส่วนจังหวัด</p> <p>๑) ฝ่ายอำนวยการ</p> <p>๒) ฝ่ายนิติการ</p> <p>๓) ฝ่ายป้องกันและบรรเทาสาธารณภัย</p> <p>๔) ฝ่ายส่งเสริมการเกษตร</p>	<p>ค. ส่วนราชการระดับฝ่าย</p> <p>๑. สำนักปลัดองค์การบริหารส่วนจังหวัด</p> <p>๑) ฝ่ายอำนวยการ</p> <p>๒) ฝ่ายนิติการ</p> <p>๓) ฝ่ายป้องกันและบรรเทาสาธารณภัย</p> <p>๔) ฝ่ายส่งเสริมการเกษตร</p>	

โครงสร้างตามแผนอัตรากำลังเดิม	โครงสร้างตามแผนอัตรากำลังใหม่	หมายเหตุ
<p>๒. สำนักงานเลขานุการองค์การบริหารส่วนจังหวัด</p> <p>๑) ฝ่ายกิจการคณะผู้บริหาร</p> <p>๒) ฝ่ายกิจการสภา</p> <p>๓) ฝ่ายการประชุม</p> <p>๔) ฝ่ายตรวจสอบ ติดตาม และประเมินผล</p> <p>๕) งานบริหารงานทั่วไป</p>	<p>๒. สำนักงานเลขานุการองค์การบริหารส่วนจังหวัด</p> <p>๑) ฝ่ายกิจการคณะผู้บริหาร</p> <p>๒) ฝ่ายกิจการสภา</p> <p>๓) ฝ่ายการประชุม</p> <p>๔) ฝ่ายตรวจสอบ ติดตาม และประเมินผล</p> <p>๕) งานบริหารงานทั่วไป</p>	
<p>๓. กองยุทธศาสตร์และงบประมาณ</p> <p>๑) ฝ่ายยุทธศาสตร์และแผนงาน</p> <p>๒) ฝ่ายงบประมาณและเงินอุดหนุน</p> <p>๓) ฝ่ายตรวจติดตามและประเมินผล</p> <p>๔) ฝ่ายสถิติข้อมูลและสารสนเทศ</p> <p>๕) ฝ่ายประชาสัมพันธ์</p> <p>๖) งานบริหารงานทั่วไป</p>	<p>๓. กองยุทธศาสตร์และงบประมาณ</p> <p>๑) ฝ่ายยุทธศาสตร์และแผนงาน</p> <p>๒) ฝ่ายงบประมาณและเงินอุดหนุน</p> <p>๓) ฝ่ายตรวจติดตามและประเมินผล</p> <p>๔) ฝ่ายสถิติข้อมูลและสารสนเทศ</p> <p>๕) ฝ่ายประชาสัมพันธ์</p> <p>๖) งานบริหารงานทั่วไป</p>	
<p>๔. กองคลัง</p> <p>๑) ฝ่ายการเงินและบัญชี</p> <p>๒) ฝ่ายบริหารงานคลัง</p> <p>๓) ฝ่ายเร่งรัด และจัดเก็บรายได้</p> <p>๔) ฝ่ายผลประโยชน์และกิจการพาณิชย์</p> <p>๕) งานบริหารงานทั่วไป</p>	<p>๔. กองคลัง</p> <p>๑) ฝ่ายการเงินและบัญชี</p> <p>๒) ฝ่ายบริหารงานคลัง</p> <p>๓) ฝ่ายเร่งรัด และจัดเก็บรายได้</p> <p>๔) ฝ่ายผลประโยชน์และกิจการพาณิชย์</p> <p>๕) งานบริหารงานทั่วไป</p>	
<p>๕. กองช่าง</p> <p>๑) ฝ่ายสำรวจและออกแบบ</p> <p>๒) ฝ่ายก่อสร้างและซ่อมบำรุง</p> <p>๓) ฝ่ายเครื่องจักรกล</p> <p>๔) ฝ่ายช่างสุขาภิบาล</p> <p>๕) ฝ่ายทางหลวงชนบท</p> <p>๖) งานบริหารงานทั่วไป</p>	<p>๕. กองช่าง</p> <p>๑) ฝ่ายสำรวจและออกแบบ</p> <p>๒) ฝ่ายก่อสร้างและซ่อมบำรุง</p> <p>๓) ฝ่ายเครื่องจักรกล</p> <p>๔) ฝ่ายช่างสุขาภิบาล</p> <p>๕) ฝ่ายทางหลวงชนบท</p> <p>๖) งานบริหารงานทั่วไป</p>	
<p>๖. กองการศึกษา ศาสนาและวัฒนธรรม</p> <p>๑) ฝ่ายบริหารการศึกษา</p> <p>๒) ฝ่ายส่งเสริมการศึกษา ศาสนา และวัฒนธรรม</p> <p>๓) งานบริหารงานทั่วไป</p> <p>สถานศึกษาในสังกัด</p> <p>๑) โรงเรียนวัดช่างทอง (บุญบำรุงราษฎร์)</p> <p>๒) โรงเรียนวัดป่าคาเจริญวิทยา</p>	<p>๖. กองการศึกษา ศาสนาและวัฒนธรรม</p> <p>๑) ฝ่ายบริหารการศึกษา</p> <p>๒) ฝ่ายส่งเสริมการศึกษา ศาสนา และวัฒนธรรม</p> <p>๓) งานบริหารงานทั่วไป</p> <p>สถานศึกษาในสังกัด</p> <p>๑) โรงเรียนวัดช่างทอง (บุญบำรุงราษฎร์)</p> <p>๒) โรงเรียนวัดป่าคาเจริญวิทยา</p>	

โครงสร้างตามแผนอัตรากำลังเดิม	โครงสร้างตามแผนอัตรากำลังใหม่	หมายเหตุ
<p>๓) โรงเรียนอนุบาลศูนย์ศิลปาชีพบางไทรในพระราชูปถัมภ์ สมเด็จพระเทพรัตนราชสุดาฯ สยามบรมราชกุมารี</p> <p>๔) ศูนย์พัฒนาเด็กเล็กโรงเรียนชายนาพัฒนา</p> <p>๕) ศูนย์พัฒนาเด็กเล็กโรงเรียนบ้านช้าง</p> <p>๖) ศูนย์พัฒนาเด็กเล็กโรงเรียนวัดแก้วตา (สมณพรนิมประชาสรรค์)</p> <p>๗) ศูนย์พัฒนาเด็กเล็กโรงเรียนวัดตะบอง (ธรรมาภิรมอุปถัมภ์)</p> <p>๘) ศูนย์พัฒนาเด็กเล็กโรงเรียนวัดโตนดเตี้ย</p> <p>๙) ศูนย์พัฒนาเด็กเล็กโรงเรียนวัดโพธิ์</p> <p>๑๐) ศูนย์พัฒนาเด็กเล็กโรงเรียนวัดสว่างาม</p> <p>๑๑) ศูนย์พัฒนาเด็กเล็กโรงเรียนวัดอุโลม (วิสุตอรอนุสรณ์)</p> <p>๑๒) ศูนย์พัฒนาเด็กเล็กโรงเรียนวัดช่างทอง (บุญบำรุงราษฎร์)</p>	<p>๓) โรงเรียนอนุบาลศูนย์ศิลปาชีพบางไทรในพระราชูปถัมภ์ สมเด็จพระเทพรัตนราชสุดาฯ สยามบรมราชกุมารี</p> <p>๔) ศูนย์พัฒนาเด็กเล็กโรงเรียนชายนาพัฒนา</p> <p>๕) ศูนย์พัฒนาเด็กเล็กโรงเรียนบ้านช้าง</p> <p>๖) ศูนย์พัฒนาเด็กเล็กโรงเรียนวัดแก้วตา (สมณพรนิมประชาสรรค์)</p> <p>๗) ศูนย์พัฒนาเด็กเล็กโรงเรียนวัดตะบอง (ธรรมาภิรมอุปถัมภ์)</p> <p>๘) ศูนย์พัฒนาเด็กเล็กโรงเรียนวัดโตนดเตี้ย</p> <p>๙) ศูนย์พัฒนาเด็กเล็กโรงเรียนวัดโพธิ์</p> <p>๑๐) ศูนย์พัฒนาเด็กเล็กโรงเรียนวัดสว่างาม</p> <p>๑๑) ศูนย์พัฒนาเด็กเล็กโรงเรียนวัดอุโลม (วิสุตอรอนุสรณ์)</p> <p>๑๒) ศูนย์พัฒนาเด็กเล็กโรงเรียนวัดช่างทอง (บุญบำรุงราษฎร์)</p>	
<p>๗. กองการเจ้าหน้าที่</p> <p>๑) ฝ่ายสรรหาและบรรจุแต่งตั้ง</p> <p>๒) ฝ่ายส่งเสริมและพัฒนาบุคลากร</p> <p>๓) ฝ่ายวินัยและส่งเสริมคุณธรรม</p> <p>๔) งานบริหารงานทั่วไป</p>	<p>๗. กองการเจ้าหน้าที่</p> <p>๑) ฝ่ายสรรหาและบรรจุแต่งตั้ง</p> <p>๒) ฝ่ายส่งเสริมและพัฒนาบุคลากร</p> <p>๓) ฝ่ายวินัยและส่งเสริมคุณธรรม</p> <p>๔) งานบริหารงานทั่วไป</p>	
<p>๘. กองพัสดุและทรัพย์สิน</p> <p>๑) ฝ่ายจัดหาพัสดุ</p> <p>๒) ฝ่ายทะเบียนและทรัพย์สิน</p> <p>๓) งานบริหารงานทั่วไป</p>	<p>๘. กองพัสดุและทรัพย์สิน</p> <p>๑) ฝ่ายจัดหาพัสดุ</p> <p>๒) ฝ่ายทะเบียนและทรัพย์สิน</p> <p>๓) งานบริหารงานทั่วไป</p>	
<p>๙. กองสวัสดิการสังคม</p> <p>๑) ฝ่ายพัฒนาชุมชน</p> <p>๒) ฝ่ายสังคมสงเคราะห์</p> <p>๓) งานบริหารงานทั่วไป</p>	<p>๙. กองสวัสดิการสังคม</p> <p>๑) ฝ่ายพัฒนาชุมชน</p> <p>๒) ฝ่ายสังคมสงเคราะห์</p> <p>๓) งานบริหารงานทั่วไป</p>	
<p>๑๐. กองสาธารณสุข</p> <p>๑) ฝ่ายบริหารงานสาธารณสุข</p> <p>๒) ฝ่ายควบคุมและจัดการคุณภาพสิ่งแวดล้อม</p> <p>๓) งานบริหารงานทั่วไป</p>	<p>๑๐. กองสาธารณสุข</p> <p>๑) ฝ่ายบริหารงานสาธารณสุข</p> <p>๒) ฝ่ายควบคุมและจัดการคุณภาพสิ่งแวดล้อม</p> <p>๓) งานบริหารงานทั่วไป</p>	
<p>๑๑. กองการท่องเที่ยวและกีฬา</p> <p>๑) ฝ่ายการท่องเที่ยว</p> <p>๒) ฝ่ายการกีฬา</p> <p>๓) งานบริหารงานทั่วไป</p>	<p>๑๑. กองการท่องเที่ยวและกีฬา</p> <p>๑) ฝ่ายการท่องเที่ยว</p> <p>๒) ฝ่ายการกีฬา</p> <p>๓) งานบริหารงานทั่วไป</p>	

๘.๒ การวิเคราะห์การกำหนดตำแหน่ง

องค์การบริหารส่วนจังหวัดพระนครศรีอยุธยา ได้วิเคราะห์การกำหนดตำแหน่งจากภารกิจ ปริมาณงานที่จะดำเนินการในแต่ละส่วนราชการในระยะเวลา ๓ ปีข้างหน้า ซึ่งเป็นการสะท้อนให้เห็นว่าปริมาณงานในแต่ละส่วนราชการมีเท่าใด เพื่อนำมาวิเคราะห์ว่าต้องใช้ตำแหน่งใด สายงานใด จำนวนเท่าใด ในส่วนราชการนั้น ซึ่งจะเหมาะสมกับภารกิจ ปริมาณงาน เพื่อให้คุ้มค่าต่อการใช้จ่ายงบประมาณขององค์การบริหารส่วนจังหวัดพระนครศรีอยุธยา และเพื่อให้การบริหารงานขององค์การบริหารส่วนจังหวัดพระนครศรีอยุธยา เป็นไปอย่างมีประสิทธิภาพและประสิทธิผล โดยนำผลการวิเคราะห์ตำแหน่งมาบันทึกข้อมูลลงในกรอบอัตรากำลัง ๓ ปี ดังนี้

กรอบอัตรากำลัง ๓ ปี ประจำปีงบประมาณ พ.ศ. ๒๕๖๗ - ๒๕๖๙ (ปรับปรุงครั้งที่ ๕)

ส่วนราชการ	กรอบอัตรากำลัง ๓ ปี (ประจำปีงบประมาณ ๒๕๖๗-๒๕๖๙) (ปรับปรุงครั้งที่ ๕)	กรอบอัตรตำแหน่งที่คาดว่าจะต้องใช้ในช่วงระยะเวลา ๓ ปีข้างหน้า			อัตรากำลังคนเพิ่ม/ลด			หมายเหตุ
		๒๕๖๗	๒๕๖๘	๒๕๖๙	๒๕๖๗	๒๕๖๘	๒๕๖๙	
ปลัดองค์การบริหารส่วนจังหวัดพระนครศรีอยุธยา (นักบริหารงานท้องถิ่น ระดับสูง)	๑	๑	๑	๑	๐	๐	๐	อยู่ระหว่างดำเนินการของ กจ.
รองปลัดองค์การบริหารส่วนจังหวัดพระนครศรีอยุธยา (นักบริหารงานท้องถิ่น ระดับสูง)	๑	๑	๑	๑	๐	๐	๐	อยู่ระหว่างดำเนินการของ กจ.
รองปลัดองค์การบริหารส่วนจังหวัดพระนครศรีอยุธยา (นักบริหารงานท้องถิ่น ระดับกลาง)	๑	๑	๑	๑	๐	๐	๐	
รวม	๓	๓	๓	๓	๐	๐	๐	
สำนักปลัดองค์การบริหารส่วนจังหวัด (๐๑)								
หัวหน้าสำนักปลัดองค์การบริหารส่วนจังหวัด (นักบริหารงานทั่วไป ระดับกลาง)	๑	๑	๑	๑	๐	๐	๐	
หัวหน้าฝ่ายอำนวยการ (นักบริหารงานทั่วไป ระดับต้น)	๑	๑	๑	๑	๐	๐	๐	
หัวหน้าฝ่ายนิติการ (นักบริหารงานทั่วไป ระดับต้น)	๑	๑	๑	๑	๐	๐	๐	
หัวหน้าฝ่ายป้องกันและบรรเทาสาธารณภัย (นักบริหารงานทั่วไป ระดับต้น)	๑	๑	๑	๑	๐	๐	๐	
หัวหน้าฝ่ายส่งเสริมการเกษตร (นักบริหารงานการเกษตร ระดับต้น)	๑	๑	๑	๑	๐	๐	๐	อยู่ระหว่างดำเนินการของ กจ.
นักจัดการงานทั่วไปปฏิบัติการ/ชำนาญการ	๖	๖	๖	๖	๐	๐	๐	
นิติกรปฏิบัติการ/ชำนาญการ	๔	๔	๔	๔	๐	๐	๐	
นักวิชาการเกษตรปฏิบัติการ/ชำนาญการ	๒	๒	๒	๒	๐	๐	๐	
เจ้าพนักงานป้องกันและบรรเทาสาธารณภัยปฏิบัติงาน/ชำนาญงาน	๒	๒	๒	๒	๐	๐	๐	
เจ้าพนักงานธุรการปฏิบัติงาน/ชำนาญงาน	๔	๔	๔	๔	๐	๐	๐	
ลูกจ้างประจำ								
พนักงานขับเครื่องจักรกลขนาดเบา	๓	๓	๓	๓	๐	๐	๐	ว่างให้ยุบ
พนักงานจ้างตามภารกิจ								
ผู้ช่วยนักจัดการงานทั่วไป	๒	๒	๒	๒	๐	๐	๐	
ผู้ช่วยนิติกร	๒	๒	๒	๒	๐	๐	๐	
ผู้ช่วยเจ้าพนักงานธุรการ	๓	๓	๓	๓	๐	๐	๐	
ผู้ช่วยเจ้าพนักงานป้องกันและบรรเทาสาธารณภัย	๔	๔	๔	๔	๐	๐	๐	
พนักงานขับเครื่องจักรกลขนาดกลาง (ทักษะ)	๕	๕	๕	๕	๐	๐	๐	
ผู้ช่วยนายช่างไฟฟ้า	๑	๑	๑	๑	๐	๐	๐	
พนักงานจ้างทั่วไป								
คนงาน (บริกร)	๑	๑	๑	๑	๐	๐	๐	
คนงาน (เครื่องสูบน้ำ)	๔	๔	๔	๔	๐	๐	๐	
คนงาน (โรงปุ๋ย)	๑	๑	๑	๑	๐	๐	๐	
รวม	๔๗	๔๗	๔๗	๔๗	๐	๐	๐	
สำนักงานเลขานุการองค์การบริหารส่วนจังหวัด (๐๒)								
เลขานุการองค์การบริหารส่วนจังหวัด (นักบริหารงานทั่วไป ระดับกลาง)	๑	๑	๑	๑	๐	๐	๐	
หัวหน้าฝ่ายกิจการสภา (นักบริหารงานทั่วไป ระดับต้น)	๑	๑	๑	๑	๐	๐	๐	อยู่ระหว่างดำเนินการของ กจ.
หัวหน้าฝ่ายการประชุม (นักบริหารงานทั่วไป ระดับต้น)	๑	๑	๑	๑	๐	๐	๐	
หัวหน้าฝ่ายกิจการคณะผู้บริหาร (นักบริหารงานทั่วไป ระดับต้น)	๑	๑	๑	๑	๐	๐	๐	

ส่วนราชการ	กรอบอัตรา กำลัง ๓ ปี ประจำปี งบประมาณ ๒๕๖๗-๒๕๖๘ (ปรับปรุงครั้งที่ ๔)	กรอบอัตราตำแหน่งที่คาด ว่าต้องใช้ในช่วง ระยะเวลา ๓ ปีข้างหน้า			อัตรากำลังคน เพิ่ม/ลด			หมายเหตุ
		๒๕๖๗	๒๕๖๘	๒๕๖๙	๒๕๖๗	๒๕๖๘	๒๕๖๙	
หัวหน้าฝ่ายตรวจสอบ ติดตาม และประเมินผล (นักบริหารงานทั่วไป ระดับต้น)	๑	๑	๑	๑	๐	๐	๐	
นักจัดการงานทั่วไปปฏิบัติการ/ชำนาญการ	๑๑	๑๑	๑๑	๑๑	๐	๐	๐	
เจ้าพนักงานธุรการปฏิบัติงาน/ชำนาญงาน	๓	๓	๓	๓	๐	๐	๐	
พนักงานจ้างตามภารกิจ								
ผู้ช่วยนักจัดการงานทั่วไป	๗	๗	๗	๗	๐	๐	๐	
ผู้ช่วยเจ้าพนักงานธุรการ	๒	๒	๒	๒	๐	๐	๐	
พนักงานจ้างทั่วไป								
คนงาน (บริกร) พิการ	๒	๒	๒	๒	๐	๐	๐	
รวม	๓๐	๓๐	๓๐	๓๐	๐	๐	๐	
กองคลัง (๐๔)								
ผู้อำนวยการกองคลัง (นักบริหารงานการคลัง ระดับกลาง)	๑	๑	๑	๑	๐	๐	๐	
หัวหน้าฝ่ายการเงินและบัญชี (นักบริหารงานการคลัง ระดับต้น)	๑	๑	๑	๑	๐	๐	๐	
หัวหน้าฝ่ายบริหารงานคลัง (นักบริหารงานการคลัง ระดับต้น)	๑	๑	๑	๑	๐	๐	๐	อยู่ระหว่างดำเนินการของ กจ.
หัวหน้าฝ่ายเร่งรัดและจัดเก็บรายได้ (นักบริหารงานการคลัง ระดับต้น)	๑	๑	๑	๑	๐	๐	๐	อยู่ระหว่างดำเนินการของ กจ.
หัวหน้าฝ่ายผลประโยชน์และกิจการพาณิชย์ (นักบริหารงานการคลัง ระดับต้น)	๑	๑	๑	๑	๐	๐	๐	อยู่ระหว่างดำเนินการของ กจ.
นักจัดการงานทั่วไปปฏิบัติการ/ชำนาญการ	๑	๑	๑	๑	๐	๐	๐	
นักวิชาการเงินและบัญชีปฏิบัติการ/ชำนาญการ	๕	๕	๕	๕	๐	๐	๐	
นักวิชาการคลังปฏิบัติการ/ชำนาญการ	๖	๖	๖	๖	๐	๐	๐	
นักวิชาการจัดเก็บรายได้ปฏิบัติการ/ชำนาญการ	๑	๑	๑	๑	๐	๐	๐	
เจ้าพนักงานธุรการปฏิบัติงาน/ชำนาญงาน	๓	๓	๓	๓	๐	๐	๐	
เจ้าพนักงานการเงินและบัญชีปฏิบัติงาน/ชำนาญงาน	๔	๔	๔	๔	๐	๐	๐	
เจ้าพนักงานการคลังอาวุโส (รักษาการในตำแหน่ง)	๑	๑	๑	๑	๐	๐	๐	ปรับปรุงตำแหน่ง กรณีมีผู้ผ่านฯ
เจ้าพนักงานการคลังปฏิบัติงาน/ชำนาญงาน	๒	๒	๒	๒	๐	๐	๐	
พนักงานจ้างตามภารกิจ								
ผู้ช่วยนักจัดการงานทั่วไป	๑	๑	๑	๑	๐	๐	๐	
ผู้ช่วยนักวิชาการเงินและบัญชี	๓	๓	๓	๓	๐	๐	๐	
ผู้ช่วยนักวิชาการจัดเก็บรายได้	๒	๒	๒	๒	๐	๐	๐	
ผู้ช่วยเจ้าพนักงานการเงินและบัญชี	๒	๒	๒	๒	๐	๐	๐	
ผู้ช่วยเจ้าพนักงานธุรการ	๒	๒	๒	๒	๐	๐	๐	
พนักงานจ้างทั่วไป								
คนงาน (ประจำตลาดกลาง)	๔	๔	๔	๔	๐	๐	๐	
รวม	๔๗	๔๗	๔๗	๔๗	๐	๐	๐	
กองช่าง (๐๕)								
ผู้อำนวยการกองช่าง (นักบริหารงานช่าง ระดับกลาง)	๑	๑	๑	๑	๐	๐	๐	
หัวหน้าฝ่ายสำรวจและออกแบบ (นักบริหารงานช่าง ระดับต้น)	๑	๑	๑	๑	๐	๐	๐	
หัวหน้าฝ่ายก่อสร้างและซ่อมบำรุง (นักบริหารงานช่าง ระดับต้น)	๑	๑	๑	๑	๐	๐	๐	
หัวหน้าฝ่ายเครื่องจักรกล (นักบริหารงานช่าง ระดับต้น)	๑	๑	๑	๑	๐	๐	๐	อยู่ระหว่างดำเนินการของ กจ.
หัวหน้าฝ่ายช่างสุขาภิบาล (นักบริหารงานช่าง ระดับต้น)	๑	๑	๑	๑	๐	๐	๐	อยู่ระหว่างดำเนินการของ กจ.
หัวหน้าฝ่ายทางหลวงชนบท (นักบริหารงานช่าง ระดับต้น)	๑	๑	๑	๑	๐	๐	๐	
นักจัดการงานทั่วไปปฏิบัติการ/ชำนาญการ	๔	๔	๔	๔	๐	๐	๐	
นักวิชาการเกษตรปฏิบัติการ/ชำนาญการ	๑	๑	๑	๑	๐	๐	๐	
วิศวกรโยธาปฏิบัติการ/ชำนาญการ	๕	๕	๕	๕	๐	๐	๐	
สถาปนิกปฏิบัติการ/ชำนาญการ	๑	๑	๑	๑	๐	๐	๐	

ส่วนราชการ	กรอบอัตรา กำลัง ๓ ปี ประจำปี งบประมาณ ๒๕๖๖(ฉบับ ปรับปรุงครั้งที่ ๔)	กรอบอัตราตำแหน่งที่คาด ว่าต้องใช้ในช่วง ระยะเวลา ๓ ปีข้างหน้า			อัตรากำลังคน เพิ่ม/ลด			หมายเหตุ
		๒๕๖๗	๒๕๖๘	๒๕๖๙	๒๕๖๗	๒๕๖๘	๒๕๖๙	
วิศวกรเครื่องกลปฏิบัติการ/ชำนาญการ	๑	๑	๑	๑	๐	๐	๐	
เจ้าพนักงานธุรการปฏิบัติงาน/ชำนาญงาน	๘	๘	๘	๘	๐	๐	๐	
เจ้าพนักงานสวนสาธารณะปฏิบัติงาน/ชำนาญงาน	๑	๑	๑	๑	๐	๐	๐	
นายช่างโยธาอาวุโส	๕	๕	๕	๕	๐	๐	๐	
นายช่างโยธาปฏิบัติงาน/ชำนาญงาน	๑๑	๑๑	๑๑	๑๑	๐	๐	๐	
นายช่างเขียนแบบปฏิบัติงาน/ชำนาญงาน	๓	๓	๓	๓	๐	๐	๐	
นายช่างสำรวจปฏิบัติงาน/ชำนาญงาน	๓	๓	๓	๓	๐	๐	๐	
นายช่างเครื่องกลปฏิบัติงาน/ชำนาญงาน	๗	๗	๗	๗	๐	๐	๐	
นายช่างไฟฟ้าอาวุโส	๒	๒	๒	๒	๐	๐	๐	
นายช่างไฟฟ้าปฏิบัติงาน/ชำนาญงาน	๑	๑	๑	๑	๐	๐	๐	
ลูกจ้างประจำ								
พนักงานขับเครื่องจักรกลขนาดกลาง	๑	๑	๑	๑	๐	๐	๐	ว่างให้ยุบ
พนักงานขับเครื่องจักรกลขนาดเบา	๒	๒	๒	๒	๐	๐	๐	ว่างให้ยุบ
เจ้าพนักงานธุรการ	๑	๑	๑	๑	๐	๐	๐	ว่างให้ยุบ
พนักงานจ้างตามภารกิจ								
ผู้ช่วยนักจัดการงานทั่วไป	๓	๓	๓	๓	๐	๐	๐	
ผู้ช่วยนักวิชาการเกษตร	๒	๒	๒	๒	๐	๐	๐	
ผู้ช่วยเจ้าพนักงานธุรการ	๗	๗	๗	๗	๐	๐	๐	
ผู้ช่วยนายช่างเขียนแบบ	๑	๑	๑	๑	๐	๐	๐	
ผู้ช่วยนายช่างไฟฟ้า	๗	๗	๗	๗	๐	๐	๐	
ผู้ช่วยนายช่างเครื่องกล	๘	๘	๘	๘	๐	๐	๐	
ผู้ช่วยนายช่างโยธา	๑๗	๑๗	๑๗	๑๗	๐	๐	๐	
พนักงานขับรถยนต์ (ทักษะ)	๘	๘	๘	๘	๐	๐	๐	
พนักงานขับเครื่องจักรกลขนาดเบา (ทักษะ)	๓	๓	๓	๓	๐	๐	๐	
พนักงานขับเครื่องจักรกลขนาดกลาง (ทักษะ)	๑๐	๑๐	๑๐	๑๐	๐	๐	๐	
พนักงานขับเครื่องจักรกลขนาดหนัก (ทักษะ)	๑๐	๑๐	๑๐	๑๐	๐	๐	๐	
พนักงานจ้างทั่วไป								
พนักงานขับเครื่องจักรกลขนาดกลาง (ทั่วไป)	๕	๕	๕	๕	๐	๐	๐	
พนักงานขับเครื่องจักรกลขนาดเบา (ทั่วไป)	๑๒	๑๒	๑๒	๑๒	๐	๐	๐	
พนักงานขับรถยนต์ (ทั่วไป)	๔	๔	๔	๔	๐	๐	๐	
คนสวน (ทุ่งภูเขาทอง)	๓๓	๓๓	๓๓	๓๓	๐	๐	๐	
คนสวน (ทุ่งมะขามหย่อง)	๒๔	๒๔	๒๔	๒๔	๐	๐	๐	
คนสวน (ทุ่งหันตรา)	๓๔	๓๔	๓๔	๓๔	๐	๐	๐	
คนงาน (ทุ่งหันตรา)	๓	๓	๓	๓	๐	๐	๐	
คนงาน (ซ่อมสายทาง)	๑๕	๑๕	๑๕	๑๕	๐	๐	๐	
คนงาน (อาคาร)	๑๗	๑๗	๑๗	๑๗	๐	๐	๐	
รวม	๒๘๖	๒๘๖	๒๘๖	๒๘๖	๐	๐	๐	
กองสาธารณสุข (๐๖)								
ผู้อำนวยการกองสาธารณสุข (นักบริหารงานสาธารณสุขและสิ่งแวดล้อม ระดับกลาง)	๑	๑	๑	๑	๐	๐	๐	อยู่ระหว่างดำเนินการของ กง.
หัวหน้าฝ่ายบริหารงานสาธารณสุข (นักบริหารงานสาธารณสุขและสิ่งแวดล้อม ระดับต้น)	๑	๑	๑	๑	๐	๐	๐	
หัวหน้าฝ่ายควบคุมและจัดการคุณภาพสิ่งแวดล้อม (นักบริหารงานสาธารณสุขและสิ่งแวดล้อม ระดับต้น)	๑	๑	๑	๑	๐	๐	๐	อยู่ระหว่างดำเนินการของ กง.
นักจัดการงานทั่วไปปฏิบัติการ/ชำนาญการ	๓	๓	๓	๓	๐	๐	๐	
นักวิชาการสาธารณสุขปฏิบัติการ/ชำนาญการ	๑	๑	๒	๒	๐	+๑	๐	กำหนดเพิ่ม

ส่วนราชการ	กรอบอัตรา กำลัง ๓ ปี ประจำปี งบประมาณ ๒๕๖๗-๒๕๖๙ (ปรับปรุงครั้งที่ ๔)	กรอบอัตราตำแหน่งที่คาดว่าจะต้องใช้ในช่วง ระยะเวลา ๓ ปีข้างหน้า			อัตรากำลังคน เพิ่ม/ลด			หมายเหตุ
		๒๕๖๗	๒๕๖๘	๒๕๖๙	๒๕๖๗	๒๕๖๘	๒๕๖๙	
วิศวกรสุขาภิบาลปฏิบัติการ/ชำนาญการ	๑	๑	๑	๑	๐	๐	๐	
นักวิชาการสุขาภิบาลปฏิบัติการ/ชำนาญการ	๒	๒	๒	๒	๐	๐	๐	
นักวิชาการสิ่งแวดล้อมปฏิบัติการ/ชำนาญการ	๑	๑	๑	๑	๐	๐	๐	
นายแพทย์ ปฏิบัติการ/ชำนาญการ	๐	๐	๑	๑	๐	+๑	๐	กำหนดเพิ่ม
พยาบาลวิชาชีพปฏิบัติการ/ชำนาญการ	๑	๑	๕	๕	๐	+๔	๐	กำหนดเพิ่ม
เจ้าพนักงานธุรการอาวุโส	๑	๑	๑	๑	๐	๐	๐	
เจ้าพนักงานธุรการปฏิบัติงาน/ชำนาญงาน	๑	๑	๑	๑	๐	๐	๐	
เจ้าพนักงานสาธารณสุขปฏิบัติงาน/ชำนาญงาน	๑	๑	๑	๑	๐	๐	๐	
นายช่างเครื่องกลปฏิบัติงาน/ชำนาญงาน	๑	๑	๑	๑	๐	๐	๐	
นายช่างไฟฟ้าปฏิบัติงาน/ชำนาญงาน	๑	๑	๑	๑	๐	๐	๐	
พนักงานจ้างตามภารกิจ								
ผู้ช่วยนักวิชาการสุขาภิบาล	๑	๑	๑	๑	๐	๐	๐	
ผู้ช่วยนักวิชาการสิ่งแวดล้อม	๑	๑	๑	๑	๐	๐	๐	
ผู้ช่วยนักจัดการงานทั่วไป	๑	๑	๑	๑	๐	๐	๐	
ผู้ช่วยนายช่างเครื่องกล	๑	๑	๑	๑	๐	๐	๐	
ผู้ช่วยนายช่างไฟฟ้า	๑	๑	๑	๑	๐	๐	๐	
ผู้ช่วยเจ้าพนักงานสาธารณสุข	๑	๑	๑	๑	๐	๐	๐	
ผู้ช่วยเจ้าพนักงานธุรการ	๕	๕	๕	๕	๐	๐	๐	
พนักงานรับแจ้งการเจ็บป่วยฉุกเฉิน	๐	๐	๑๕	๑๕	๐	+๑๕	๐	กำหนดเพิ่ม
พนักงานขับเครื่องจักรกลขนาดเบา (ทักษะ)	๑	๑	๑	๑	๐	๐	๐	
พนักงานขับเครื่องจักรกลขนาดกลาง (ทักษะ)	๒	๒	๒	๒	๐	๐	๐	
พนักงานขับเครื่องจักรกลขนาดหนัก (ทักษะ)	๖	๖	๖	๖	๐	๐	๐	
พนักงานจ้างทั่วไป								
พนักงานขับเครื่องจักรกลขนาดกลาง (ทั่วไป)	๑	๑	๑	๑	๐	๐	๐	
พนักงานขับเครื่องจักรกลขนาดเบา (ทั่วไป)	๘	๘	๘	๘	๐	๐	๐	
คนงาน (รถขยะ)	๖	๖	๖	๖	๐	๐	๐	
คนงาน (ศูนย์กำจัดขยะ)	๑๕	๑๕	๑๕	๑๕	๐	๐	๐	
คนสวน (ศูนย์กำจัดขยะ)	๑๕	๑๕	๑๕	๑๕	๐	๐	๐	
รวม	๘๒	๘๒	๑๐๓	๑๐๓	๐	+๒๑	๐	
กองยุทธศาสตร์และงบประมาณ (๐๗)								
ผู้อำนวยการกองยุทธศาสตร์และงบประมาณ (นักบริหารงานทั่วไป ระดับกลาง)	๑	๑	๑	๑	๐	๐	๐	
หัวหน้าฝ่ายงบประมาณและเงินอุดหนุน (นักบริหารงานทั่วไป ระดับต้น)	๑	๑	๑	๑	๐	๐	๐	
หัวหน้าฝ่ายยุทธศาสตร์และแผนงาน (นักบริหารงานทั่วไป ระดับต้น)	๑	๑	๑	๑	๐	๐	๐	
หัวหน้าฝ่ายประชาสัมพันธ์ (นักบริหารงานทั่วไป ระดับต้น)	๑	๑	๑	๑	๐	๐	๐	
หัวหน้าฝ่ายตรวจติดตามและประเมินผล (นักบริหารงานทั่วไป ระดับต้น)	๑	๑	๑	๑	๐	๐	๐	
หัวหน้าฝ่ายสถิติข้อมูลและสารสนเทศ (นักบริหารงานทั่วไป ระดับต้น)	๑	๑	๑	๑	๐	๐	๐	
นักจัดการงานทั่วไปปฏิบัติการ/ชำนาญการ	๒	๒	๒	๒	๐	๐	๐	
นักวิเคราะห์นโยบายและแผนปฏิบัติการ/ชำนาญการ	๑๑	๑๑	๑๑	๑๑	๐	๐	๐	
นักวิชาการคอมพิวเตอร์ชำนาญการพิเศษ	๑	๑	๑	๑	๐	๐	๐	
นักวิชาการคอมพิวเตอร์ปฏิบัติการ/ชำนาญการ	๔	๔	๔	๔	๐	๐	๐	
นักประชาสัมพันธ์ชำนาญการพิเศษ	๑	๑	๑	๑	๐	๐	๐	
นักประชาสัมพันธ์ปฏิบัติการ/ชำนาญการ	๑	๑	๑	๑	๐	๐	๐	
เจ้าพนักงานธุรการปฏิบัติงาน/ชำนาญงาน	๓	๓	๓	๓	๐	๐	๐	

ส่วนราชการ	กรอบอัตรา กำลัง ๓ ปี ประจำปี งบประมาณ ๒๕๖๗-๒๕๖๙ (ปรับปรุงครั้งที่ ๔)	กรอบอัตราตำแหน่งที่คาดว่าจะต้องใช้ในช่วง ระยะเวลา ๓ ปีข้างหน้า			อัตรากำลังคน เพิ่ม/ลด			หมายเหตุ
		๒๕๖๗	๒๕๖๘	๒๕๖๙	๒๕๖๗	๒๕๖๘	๒๕๖๙	
พนักงานจ้างผู้เชี่ยวชาญพิเศษ								
พนักงานจ้างผู้เชี่ยวชาญพิเศษ (ด้านการวางแผนและบริหารงานท้องถิ่น)	๑	๑	๑	๑	๐	๐	๐	
พนักงานจ้างตามภารกิจ								
ผู้ช่วยนักจัดการงานทั่วไป	๑	๑	๑	๑	๐	๐	๐	
ผู้ช่วยนักวิเคราะห์นโยบายและแผน	๕	๕	๕	๕	๐	๐	๐	
ผู้ช่วยนักวิชาการคอมพิวเตอร์	๕	๕	๕	๕	๐	๐	๐	
ผู้ช่วยนักประชาสัมพันธ์	๕	๕	๕	๕	๐	๐	๐	
ผู้ช่วยเจ้าพนักงานธุรการ	๑	๑	๑	๑	๐	๐	๐	
ผู้ช่วยเจ้าพนักงานประชาสัมพันธ์	๑	๑	๑	๑	๐	๐	๐	
รวม	๔๘	๔๘	๔๘	๔๘	๐	๐	๐	
กองการศึกษา ศาสนาและวัฒนธรรม (๑๔)								
ผู้อำนวยการกองการศึกษา ศาสนาและวัฒนธรรม (นักบริหารงานการศึกษา ระดับกลาง)	๑	๑	๑	๑	๐	๐	๐	
หัวหน้าฝ่ายบริหารการศึกษา (นักบริหารงานการศึกษา ระดับต้น)	๑	๑	๑	๑	๐	๐	๐	อยู่ระหว่างดำเนินการของ กจ.
หัวหน้าฝ่ายส่งเสริมการศึกษา ศาสนาและวัฒนธรรม (นักบริหารงานการศึกษา ระดับต้น)	๑	๑	๑	๑	๐	๐	๐	อยู่ระหว่างดำเนินการของ กจ.
นักจัดการงานทั่วไปปฏิบัติการ/ชำนาญการ	๕	๕	๕	๕	๐	๐	๐	
นักวิชาการศึกษาปฏิบัติการ/ชำนาญการ	๗	๗	๗	๗	๐	๐	๐	
ศึกษานิเทศก์ปฏิบัติการ/ชำนาญการ	๑	๑	๑	๑	๐	๐	๐	
เจ้าพนักงานธุรการปฏิบัติงาน/ชำนาญงาน	๒	๒	๒	๒	๐	๐	๐	
พนักงานจ้างตามภารกิจ								
ผู้ช่วยนักจัดการงานทั่วไป	๓	๓	๓	๓	๐	๐	๐	
ผู้ช่วยเจ้าพนักงานธุรการ	๒	๒	๒	๒	๐	๐	๐	
โรงเรียนวัดป่าคาเจริญวิทยา								
ผู้อำนวยการสถานศึกษา	๑	๑	๑	๑	๐	๐	๐	อยู่ระหว่างดำเนินการของ กจ.
รองผู้อำนวยการสถานศึกษา	๓	๓	๓	๓	๐	๐	๐	อยู่ระหว่างดำเนินการของ กจ.
ครู	๕๒	๕๒	๕๒	๕๒	๐	๐	๐	
ครูผู้ช่วย	๓	๓	๓	๓	๐	๐	๐	
พนักงานจ้างโรงเรียนวัดป่าคาเจริญวิทยา								
พนักงานจ้างตามภารกิจ								
ผู้ช่วยครูผู้ช่วย (คุณวุฒิ)	๕๔	๕๔	๕๔	๕๔	๐	๐	๐	
ผู้ช่วยนักวิชาการเงินและบัญชี (คุณวุฒิ)	๑	๑	๑	๑	๐	๐	๐	
ผู้ช่วยนักวิชาการพัสดุ (คุณวุฒิ)	๑	๑	๑	๑	๐	๐	๐	
ผู้ช่วยเจ้าพนักงานธุรการ (คุณวุฒิ)	๓	๓	๓	๓	๐	๐	๐	
ผู้ช่วยเจ้าพนักงานพัสดุ (คุณวุฒิ)	๑	๑	๑	๑	๐	๐	๐	
ผู้ช่วยเจ้าพนักงานการเงินและบัญชี (คุณวุฒิ)	๒	๒	๒	๒	๐	๐	๐	
ผู้ช่วยเจ้าพนักงานโสตทัศนศึกษา (คุณวุฒิ)	๑	๑	๑	๑	๐	๐	๐	
พนักงานขับรถยนต์ (ผู้มีทักษะ)	๑	๑	๑	๑	๐	๐	๐	
พนักงานจ้างทั่วไป								
ภารโรง	๖	๖	๖	๖	๐	๐	๐	
โรงเรียนวัดช่างทอง (บุญบำรุงราษฎร์)								
ผู้อำนวยการสถานศึกษา	๑	๑	๑	๑	๐	๐	๐	อยู่ระหว่างดำเนินการของ กจ.
รองผู้อำนวยการสถานศึกษา	๑	๑	๑	๑	๐	๐	๐	
ครู	๙	๙	๑๐	๑๐	๐	๐	๐	
ครูผู้ช่วย	๓	๓	๒	๒	๐	๐	๐	

ส่วนราชการ	กรอบอัตรา กำลัง ๓ ปี ประจำปี งบประมาณ ๒๕๖๓-๒๕๖๕ (ปรับปรุงครั้งที่ ๔)	กรอบอัตราตำแหน่งที่คาดว่าจะต้องใช้ในช่วง ระยะเวลา ๓ ปีข้างหน้า			อัตรากำลังคน เพิ่ม/ลด			หมายเหตุ
		๒๕๖๓	๒๕๖๔	๒๕๖๕	๒๕๖๓	๒๕๖๔	๒๕๖๕	
พนักงานจ้างโรงเรียนวัดช่างทอง (บุญบำรุงราษฎร์)								
พนักงานจ้างความถาวร								
ผู้ช่วยครูผู้ช่วย (คุณวุฒิ)	๑๕	๑๕	๑๕	๑๕	๐	๐	๐	
ผู้ช่วยนักวิชาการเงินและบัญชี (คุณวุฒิ)	๑	๑	๑	๑	๐	๐	๐	
ผู้ช่วยนักวิชาการพิเศษ (คุณวุฒิ)	๑	๑	๑	๑	๐	๐	๐	
พนักงานขับรถยนต์ (ทักษะ)	๑	๑	๑	๑	๐	๐	๐	
ผู้ช่วยเจ้าพนักงานธุรการ (คุณวุฒิ)	๒	๒	๒	๒	๐	๐	๐	
พนักงานจ้างทั่วไป								
ภารโรง	๓	๓	๓	๓	๐	๐	๐	
โรงเรียนอนุบาลศูนย์ศิลปาชีพบางไทรในพระราชูปถัมภ์ฯ								
ผู้อำนวยการสถานศึกษา	๑	๑	๑	๑	๐	๐	๐	
ครู	๐	๔	๔	๔	๐	๐	๐	ปรับปรุงตำแหน่งครูผู้ช่วยเป็นตำแหน่งครู ๔ อัตรา
ครูผู้ช่วย	๘	๔	๔	๔	๐	๐	๐	
พนักงานจ้างโรงเรียนอนุบาลศูนย์ศิลปาชีพบางไทรในพระราชูปถัมภ์ฯ								
พนักงานจ้างความถาวร								
ผู้ช่วยนักจัดการงานทั่วไป	๑	๑	๑	๑	๐	๐	๐	กำหนดเพิ่ม
พนักงานจ้างทั่วไป								
ภารโรง	๑	๑	๑	๑	๐	๐	๐	กำหนดเพิ่ม
ศูนย์พัฒนาเด็กเล็กโรงเรียนวัดช่างทอง (บุญบำรุงราษฎร์)								
ผู้อำนวยการศูนย์พัฒนาเด็กเล็ก	๑	๑	๑	๑	๐	๐	๐	
ครู	๑	๑	๑	๑	๐	๐	๐	ปรับเกษียณจากการยุบ ศพล.ร.วัดน้ำเต้า
พนักงานจ้างความถาวร								
ผู้ช่วยครูผู้ช่วย (คุณวุฒิ)	๒	๒	๒	๒	๐	๐	๐	
ผู้ดูแลเด็ก (ทักษะ)	๑	๑	๑	๑	๐	๐	๐	
พนักงานจ้างทั่วไป								
พนักงานทำความสะอาด	๒	๒	๒	๒	๐	๐	๐	
ศูนย์พัฒนาเด็กเล็กโรงเรียนวัดโหนดเตี้ย								
ผู้อำนวยการศูนย์พัฒนาเด็กเล็ก	๑	๑	๑	๑	๐	๐	๐	
ครูชำนาญการ	๑	๑	๑	๑	๐	๐	๐	
พนักงานจ้างความถาวร								
ผู้ช่วยครูผู้ช่วย (คุณวุฒิ)	๒	๒	๒	๒	๐	๐	๐	
ผู้ดูแลเด็ก (ทักษะ)	๑	๑	๑	๑	๐	๐	๐	
ศูนย์พัฒนาเด็กเล็กโรงเรียนชานนาพัฒนา								
ผู้อำนวยการศูนย์พัฒนาเด็กเล็ก	๑	๑	๑	๑	๐	๐	๐	
ครูชำนาญการ	๑	๑	๑	๑	๐	๐	๐	
พนักงานจ้างความถาวร								
ผู้ช่วยครูผู้ช่วย (คุณวุฒิ)	๑	๑	๑	๑	๐	๐	๐	
ศูนย์พัฒนาเด็กเล็กโรงเรียนวัดโพธิ์								
ผู้อำนวยการศูนย์พัฒนาเด็กเล็ก	๑	๑	๑	๑	๐	๐	๐	
ครูชำนาญการ	๑	๑	๑	๑	๐	๐	๐	
พนักงานจ้างความถาวร								
ผู้ช่วยครูผู้ช่วย (คุณวุฒิ)	๑	๑	๑	๑	๐	๐	๐	

ส่วนราชการ	กรอบอัตรา กำลัง ๓ ปี ประจำปี งบประมาณ ๒๕๖๓-๒๕๖๕ (ปรับปรุงครั้งที่ ๔)	กรอบอัตราตำแหน่งที่คาดว่าจะต้องใช้ในช่วง ระยะเวลา ๓ ปีข้างหน้า			อัตรากำลังคน เพิ่ม/ลด			หมายเหตุ
		๒๕๖๓	๒๕๖๔	๒๕๖๕	๒๕๖๓	๒๕๖๔	๒๕๖๕	
ศูนย์พัฒนาเด็กเล็กโรงเรียนวัดบ้านช้าง								
ผู้อำนวยการศูนย์พัฒนาเด็กเล็ก	๑	๑	๑	๑	๐	๐	๐	
ครูชำนาญการ	๑	๑	๑	๑	๐	๐	๐	
พนักงานจ้างตามภารกิจ								
ผู้ช่วยครูผู้ช่วย (คุณวุฒิ)	๑	๑	๑	๑	๐	๐	๐	
ศูนย์พัฒนาเด็กเล็กโรงเรียนวัดตะบอง (ธรรมวาทิมอุปถัมภ์)								
ผู้อำนวยการศูนย์พัฒนาเด็กเล็ก	๑	๑	๑	๑	๐	๐	๐	
ครูชำนาญการ	๑	๑	๑	๑	๐	๐	๐	
พนักงานจ้างตามภารกิจ								
ผู้ช่วยครูผู้ช่วย (คุณวุฒิ)	๑	๑	๑	๑	๐	๐	๐	
ศูนย์พัฒนาเด็กเล็กโรงเรียนวัดแก้วตา (สมณพรจิมประชาสรรค์)								
ผู้อำนวยการศูนย์พัฒนาเด็กเล็ก	๑	๑	๑	๑	๐	๐	๐	
ครู	๑	๑	๑	๑	๐	๐	๐	
พนักงานจ้างตามภารกิจ								
ผู้ช่วยครูผู้ช่วย (คุณวุฒิ)	๒	๒	๒	๒	๐	๐	๐	
ศูนย์พัฒนาเด็กเล็กโรงเรียนวัดอุโลม (วิสุทธอนุสรณ์)								
ผู้อำนวยการศูนย์พัฒนาเด็กเล็ก	๑	๑	๑	๑	๐	๐	๐	
ครูชำนาญการ	๑	๑	๑	๑	๐	๐	๐	
พนักงานจ้างตามภารกิจ								
ผู้ช่วยครูผู้ช่วย (คุณวุฒิ)	๑	๑	๑	๑	๐	๐	๐	
ศูนย์พัฒนาเด็กเล็กโรงเรียนวัดสว่างาม								
ผู้อำนวยการศูนย์พัฒนาเด็กเล็ก	๑	๑	๑	๑	๐	๐	๐	
ครู	๑	๑	๑	๑	๐	๐	๐	
พนักงานจ้างตามภารกิจ								
ผู้ช่วยครูผู้ช่วย (คุณวุฒิ)	๑	๑	๑	๑	๐	๐	๐	
รวม	๒๓๙	๒๓๙	๒๓๙	๒๓๙	๐	๐	๐	
กองสวัสดิการสังคม (๑๑)								
ผู้อำนวยการกองสวัสดิการสังคม (นักบริหารงานสวัสดิการสังคม ระดับกลาง)	๑	๑	๑	๑	๐	๐	๐	อยู่ระหว่างดำเนินการของ กจ.
หัวหน้าฝ่ายพัฒนาชุมชน (นักบริหารงานสวัสดิการสังคม ระดับต้น)	๑	๑	๑	๑	๐	๐	๐	อยู่ระหว่างดำเนินการของ กจ.
หัวหน้าฝ่ายสังคมสงเคราะห์ (นักบริหารงานสวัสดิการสังคม ระดับต้น)	๑	๑	๑	๑	๐	๐	๐	
นักจัดการงานทั่วไปปฏิบัติการ/ชำนาญการ	๕	๕	๕	๕	๐	๐	๐	
นักพัฒนาชุมชนชำนาญการพิเศษ	๑	๑	๑	๑	๐	๐	๐	
นักพัฒนาชุมชนปฏิบัติการ/ชำนาญการ	๒	๒	๒	๒	๐	๐	๐	
นักสังคมสงเคราะห์ปฏิบัติการ/ชำนาญการ	๑	๑	๑	๑	๐	๐	๐	
เจ้าพนักงานธุรการปฏิบัติงาน/ชำนาญงาน	๒	๒	๒	๒	๐	๐	๐	
พนักงานจ้างตามภารกิจ								
ผู้ช่วยเจ้าพนักงานธุรการ	๑	๑	๑	๑	๐	๐	๐	
รวม	๑๕	๑๕	๑๕	๑๕	๐	๐	๐	

ส่วนราชการ	กรอบอัตรา กำลัง ๓ ปี ประจำปี งบประมาณ (๒๕๖๗-๒๕๖๙) (ปรับปรุงครั้งที่ ๔)	กรอบอัตราตำแหน่งที่คาด ว่าต้องใช้ในช่วง ระยะเวลา ๓ ปีข้างหน้า			อัตรากำลังคน เพิ่ม/ลด			หมายเหตุ
		๒๕๖๗	๒๕๖๘	๒๕๖๙	๒๕๖๗	๒๕๖๘	๒๕๖๙	
กองพัสดุและทรัพย์สิน (๒๑)								
ผู้อำนวยการกองพัสดุและทรัพย์สิน (นักบริหารงานการคลัง ระดับกลาง)	๑	๑	๑	๑	๐	๐	๐	
หัวหน้าฝ่ายจัดหาพัสดุ (นักบริหารงานการคลัง ระดับต้น)	๑	๑	๑	๑	๐	๐	๐	อยู่ระหว่างดำเนินการของ กอ.
หัวหน้าฝ่ายทะเบียนพัสดุและทรัพย์สิน (นักบริหารงานการคลัง ระดับต้น)	๑	๑	๑	๑	๐	๐	๐	
นักจัดการงานทั่วไปปฏิบัติการ/ชำนาญการ	๑	๑	๑	๑	๐	๐	๐	
นักวิชาการพัสดุปฏิบัติการ/ชำนาญการ	๓	๓	๓	๓	๐	๐	๐	
เจ้าพนักงานพัสดุปฏิบัติงาน/ชำนาญงาน	๑๓	๑๓	๑๓	๑๓	๐	๐	๐	
เจ้าพนักงานธุรการปฏิบัติงาน/ชำนาญงาน	๑	๑	๑	๑	๐	๐	๐	
พนักงานจ้างตามภารกิจ								
ผู้ช่วยนักจัดการงานทั่วไป	๑	๑	๑	๑	๐	๐	๐	
ผู้ช่วยเจ้าพนักงานธุรการ	๑	๑	๑	๑	๐	๐	๐	
ผู้ช่วยเจ้าพนักงานพัสดุ	๑	๑	๑	๑	๐	๐	๐	
รวม	๒๔	๒๔	๒๔	๒๔	๐	๐	๐	
กองการท่องเที่ยวและกีฬา (๒๘)								
ผู้อำนวยการกองการท่องเที่ยวและกีฬา (นักบริหารงานทั่วไป ระดับกลาง)	๑	๑	๑	๑	๐	๐	๐	
หัวหน้าฝ่ายการท่องเที่ยว (นักบริหารงานทั่วไป ระดับต้น)	๑	๑	๑	๑	๐	๐	๐	
หัวหน้าฝ่ายการกีฬา (นักบริหารงานทั่วไป ระดับต้น)	๑	๑	๑	๑	๐	๐	๐	
นักจัดการงานทั่วไปปฏิบัติการ/ชำนาญการ	๗	๗	๗	๗	๐	๐	๐	
นักพัฒนาการท่องเที่ยวปฏิบัติการ/ชำนาญการ	๑	๑	๑	๑	๐	๐	๐	
นักสันหนนาการปฏิบัติการ/ชำนาญการ	๑	๑	๑	๑	๐	๐	๐	
นักพัฒนาการกีฬาปฏิบัติการ/ชำนาญการ	๑	๑	๑	๑	๐	๐	๐	
เจ้าพนักงานส่งเสริมการท่องเที่ยวอาวุโส (รักษาการในตำแหน่ง)	๑	๑	๑	๑	๐	๐	๐	ปรับปรุงตำแหน่ง กรณีมีผู้มาฯ
เจ้าพนักงานส่งเสริมการท่องเที่ยวปฏิบัติงาน/ชำนาญงาน	๑	๑	๑	๑	๐	๐	๐	
นายช่างไฟฟ้าปฏิบัติงาน/ชำนาญงาน	๑	๑	๑	๑	๐	๐	๐	
นายช่างโยธาปฏิบัติงาน/ชำนาญงาน	๑	๑	๑	๑	๐	๐	๐	
เจ้าพนักงานพัสดุปฏิบัติงาน/ชำนาญงาน	๑	๑	๑	๑	๐	๐	๐	
เจ้าพนักงานธุรการปฏิบัติงาน/ชำนาญงาน	๒	๒	๒	๒	๐	๐	๐	
พนักงานจ้างตามภารกิจ								
ครูอาสาพัฒนาการกีฬา (จบสายโอน)	๒	๒	๒	๒	๐	๐	๐	
ผู้ช่วยนักพัฒนาการท่องเที่ยว	๑	๑	๑	๑	๐	๐	๐	
ผู้ช่วยนักพัฒนาการกีฬา	๒	๒	๒	๒	๐	๐	๐	
ผู้ช่วยเจ้าพนักงานส่งเสริมการท่องเที่ยว	๑	๑	๑	๑	๐	๐	๐	
ผู้ช่วยนายช่างไฟฟ้า	๒	๒	๒	๒	๐	๐	๐	
พนักงานจ้างทั่วไป								
พนักงานขับเครื่องจักรกลขนาดเบา	๑	๑	๑	๑	๐	๐	๐	
คนงาน (แม่บ้าน)	๑	๑	๑	๑	๐	๐	๐	
คนงาน (สนามกีฬา)	๓๔	๓๔	๓๔	๓๔	๐	๐	๐	
รวม	๖๔	๖๔	๖๔	๖๔	๐	๐	๐	
กองการเจ้าหน้าที่ (๒๔)								
ผู้อำนวยการกองการเจ้าหน้าที่ (นักบริหารงานทั่วไป ระดับกลาง)	๑	๑	๑	๑	๐	๐	๐	
หัวหน้าฝ่ายสรรหาและบรรจุแต่งตั้ง (นักบริหารงานทั่วไป ระดับต้น)	๑	๑	๑	๑	๐	๐	๐	
หัวหน้าฝ่ายส่งเสริมและพัฒนาบุคลากร (นักบริหารงานทั่วไป ระดับต้น)	๑	๑	๑	๑	๐	๐	๐	
หัวหน้าฝ่ายวินัยและส่งเสริมคุณธรรม (นักบริหารงานทั่วไป ระดับต้น)	๑	๑	๑	๑	๐	๐	๐	

ส่วนราชการ	กรอบอัตรากำหนด ทั้งสิ้น ๓ ปี (ประจำปี งบประมาณ ๒๕๖๓-๒๕๖๕) (ปรับปรุงครั้งที่ ๔)	กรอบอัตรากำลังที่คาดว่าจะต้องใช้ในช่วง ระยะเวลา ๓ ปีข้างหน้า			อัตรากำลังคน เพิ่ม/ลด			หมายเหตุ
		๒๕๖๓	๒๕๖๔	๒๕๖๕	๒๕๖๓	๒๕๖๔	๒๕๖๕	
นักจัดการงานทั่วไปชำนาญการพิเศษ	๑	๑	๑	๑	๐	๐	๐	
นักจัดการงานทั่วไปปฏิบัติการ/ชำนาญการ	๒	๒	๒	๒	๐	๐	๐	
นักทรัพยากรบุคคลปฏิบัติการ/ชำนาญการ	๘	๘	๘	๘	๐	๐	๐	
นิติกรปฏิบัติการ/ชำนาญการ	๑	๑	๑	๑	๐	๐	๐	
เจ้าพนักงานธุรการปฏิบัติงาน/ชำนาญงาน	๔	๔	๔	๔	๐	๐	๐	
ลูกจ้างประจำ								
เจ้าพนักงานธุรการ	๑	๑	๑	๑	๐	๐	๐	ว่างให้ยุบ
พนักงานจ้างผู้เชี่ยวชาญพิเศษ								
พนักงานจ้างผู้เชี่ยวชาญพิเศษ (ด้านการบริหารทรัพยากรบุคคล)	๑	๑	๑	๑	๐	๐	๐	
พนักงานจ้างตามภารกิจ								
ผู้ช่วยนักจัดการงานทั่วไป	๒	๒	๒	๒	๐	๐	๐	
รวม	๒๔	๒๔	๒๔	๒๔	๐	๐	๐	
หน่วยตรวจสอบภายใน (๑๒)								
นักวิชาการตรวจสอบภายในปฏิบัติการ/ชำนาญการ	๔	๔	๔	๔	๐	๐	๐	
เจ้าพนักงานธุรการปฏิบัติงาน/ชำนาญงาน	๑	๑	๑	๑	๐	๐	๐	
พนักงานจ้างตามภารกิจ								
ผู้ช่วยนักจัดการงานทั่วไป	๑	๑	๑	๑	๐	๐	๐	
ผู้ช่วยเจ้าพนักงานธุรการ	๑	๑	๑	๑	๐	๐	๐	
รวม	๗	๗	๗	๗	๐	๐	๐	
รวมทั้งสิ้น	๓๑	๓๑	๓๑	๓๑	๐	+๒๑	๐	

๙. ภาระค่าใช้จ่ายเกี่ยวกับเงินเดือน
และประโยชน์ตอบแทนอื่น

๔. ภาวะค่าใช้จ่ายเกี่ยวกับเงินเดือนและประโยชน์ตอบแทนอื่น

ที่	ชื่อสาขา	ระดับ ตำแหน่ง	จำนวน ทั้งหมด	จำนวนที่มีอยู่ในปัจจุบัน		อัตราส่วนต่อระหว่างปี ในระยะเวลา ๓ ปีข้างหน้า			อัตราค่าจ้าง เพิ่ม/ลด			ค่าใช้จ่ายเพิ่มขึ้น (๑)			ค่าใช้จ่ายรวม (๒)			หมายเหตุ	
				จำนวน (คน)	เงินเดือน (๑)	เงินประจำ ตำแหน่ง (๒)	๒๕๖๗	๒๕๖๘	๒๕๖๙	๒๕๖๗	๒๕๖๘	๒๕๖๙	๒๕๖๗	๒๕๖๘	๒๕๖๙	๒๕๖๗	๒๕๖๘		๒๕๖๙
๑	ปลัดองค์การบริหารส่วนจังหวัด	สูง	๑	๐	๖๒๗,๒๒๐	๓๘๘,๐๐๐	๑	๑	๑	-	-	-	๒๒,๖๒๐	๒๒,๖๒๐	๒๒,๖๒๐	๑,๐๐๘,๒๕๐	๑,๐๓๒,๒๖๐	๑,๐๕๖,๘๐๐	(ว่างเต็ม)
๒	รองปลัดองค์การบริหารส่วนจังหวัด	สูง	๑	๐	๖๒๗,๒๒๐	๒๕๐,๐๐๐	๑	๑	๑	-	-	-	๒๒,๖๒๐	๒๒,๖๒๐	๒๒,๖๒๐	๗๐๖,๒๕๐	๗๒๖,๒๖๐	๗๔๖,๐๕๐	(ว่างเต็ม)
๓	รองปลัดองค์การบริหารส่วนจังหวัด	กลาง	๑	๑	๕๖๖,๕๖๐	๓๓๙,๘๐๐	๑	๑	๑	-	-	-	๑๗,๕๖๐	๑๗,๕๖๐	๑๗,๕๖๐	๒๐,๕๐๐	๒๒๖,๕๖๐	๒๔๖,๕๖๐	(ว่างเต็ม)
	ชำนาญพิเศษ ๓๓๕ (๑๑)																		
๔	หัวหน้าสำนักงานปลัดองค์การบริหารส่วนจังหวัด (นักบริหารงานทั่วไป)	กลาง	๑	๑	๕๗๗,๕๖๐	๓๓๙,๘๐๐	๑	๑	๑	-	-	-	๒๐,๒๕๐	๒๐,๒๕๐	๒๐,๒๕๐	๗๕๖,๖๕๐	๗๗๖,๖๖๐	๗๙๖,๖๖๐	(ว่างเต็ม)
๕	หัวหน้าสายอำนาจการ (นักบริหารงานทั่วไป)	ต้น	๑	๑	๔๕๕,๕๖๐	๑๘,๐๐๐	๑	๑	๑	-	-	-	๑๗,๕๖๐	๑๗,๕๖๐	๑๗,๕๖๐	๕๖๖,๖๖๐	๕๘๖,๖๖๐	๕๖๖,๖๐๐	(ว่างเต็ม)
๖	หัวหน้าฝ่ายนิติการ (นักบริหารงานทั่วไป)	ต้น	๑	๑	๕๖๖,๕๖๐	๑๘,๐๐๐	๑	๑	๑	-	-	-	๑๗,๕๖๐	๑๗,๕๖๐	๑๗,๕๖๐	๕๖๖,๖๖๐	๕๘๖,๖๖๐	๕๖๖,๖๐๐	(ว่างเต็ม)
๗	หัวหน้าฝ่ายป้องกันและบรรเทาสาธารณภัย (นักบริหารงานทั่วไป)	ต้น	๑	๑	๕๖๖,๕๖๐	๑๘,๐๐๐	๑	๑	๑	-	-	-	๑๗,๕๖๐	๑๗,๕๖๐	๑๗,๕๖๐	๕๖๖,๖๖๐	๕๘๖,๖๖๐	๕๖๖,๖๐๐	(ว่างเต็ม)
๘	หัวหน้าฝ่ายส่งเสริมการเกษตร (นักบริหารงานทั่วไป)	ต้น	๑	๐	๓๗๑,๖๐๐	๑๘,๐๐๐	๑	๑	๑	-	-	-	๑๗,๖๐๐	๑๗,๖๐๐	๑๗,๖๐๐	๕๖๕,๖๐๐	๕๘๕,๖๐๐	๕๖๕,๖๐๐	(ว่างเต็ม)
๙	นักจัดการงานทั่วไป	ป.ก./ช.ก.	๑	๑	๕๓๓,๒๖๐	-	๑	๑	๑	-	-	-	๑๗,๕๖๐	๑๗,๕๖๐	๑๗,๕๖๐	๕๖๖,๕๖๐	๕๖๖,๕๖๐	๕๖๖,๕๖๐	(ว่างเต็ม)
๑๐	นักจัดการงานทั่วไป	ป.ก./ช.ก.	๑	๑	๓๘๕,๐๕๐	-	๑	๑	๑	-	-	-	๙,๖๐๐	๘,๖๕๐	๗,๕๖๐	๓๙๖,๖๐๐	๓๙๖,๖๐๐	๓๙๖,๖๐๐	(ว่างเต็ม)
๑๑	นักจัดการงานทั่วไป	ป.ก./ช.ก.	๑	๑	๓๗๑,๕๖๐	-	๑	๑	๑	-	-	-	๑๗,๕๖๐	๑๗,๕๖๐	๑๗,๕๖๐	๓๘๖,๖๐๐	๓๘๖,๖๐๐	๓๘๖,๖๐๐	(ว่างเต็ม)
๑๒	นักจัดการงานทั่วไป	ป.ก./ช.ก.	๑	๐	๓๕๕,๒๖๐	-	๑	๑	๑	-	-	-	๑๗,๕๖๐	๑๗,๕๖๐	๑๗,๕๖๐	๓๖๖,๖๐๐	๓๖๖,๖๐๐	๓๖๖,๖๐๐	(ว่างเต็ม)
๑๓	นักจัดการงานทั่วไป	ป.ก./ช.ก.	๑	๑	๓๘๕,๒๖๐	-	๑	๑	๑	-	-	-	๑๗,๕๖๐	๑๗,๕๖๐	๑๗,๕๖๐	๓๘๖,๖๐๐	๓๘๖,๖๐๐	๓๘๖,๖๐๐	(ว่างเต็ม)
๑๔	นักจัดการงานทั่วไป	ป.ก./ช.ก.	๑	๑	๓๘๐,๗๖๐	-	๑	๑	๑	-	-	-	๙,๖๐๐	๙,๖๐๐	๘,๖๐๐	๓๙๖,๖๐๐	๓๙๖,๖๐๐	๓๙๖,๖๐๐	(ว่างเต็ม)
๑๕	นิติกร	ป.ก./ช.ก.	๑	๑	๒๕๕,๘๖๐	๘๖,๐๐๐	๑	๑	๑	-	-	-	๑๗,๕๖๐	๑๗,๕๖๐	๑๗,๕๖๐	๓๖๘,๖๐๐	๓๖๘,๖๐๐	๓๖๘,๖๐๐	(ว่างเต็ม)
๑๖	นิติกร	ป.ก./ช.ก.	๑	๑	๒๓๖,๖๐๐	-	๑	๑	๑	-	-	-	๑๗,๕๖๐	๑๗,๕๖๐	๑๗,๕๖๐	๒๕๖,๖๐๐	๒๕๖,๖๐๐	๒๕๖,๖๐๐	(ว่างเต็ม)
๑๗	นิติกร	ป.ก./ช.ก.	๑	๑	๒๒๖,๐๕๐	-	๑	๑	๑	-	-	-	๑๗,๕๖๐	๑๗,๕๖๐	๑๗,๕๖๐	๒๓๖,๖๐๐	๒๓๖,๖๐๐	๒๓๖,๖๐๐	(ว่างเต็ม)
๑๘	นิติกร	ป.ก./ช.ก.	๑	๑	๒๒๖,๐๕๐	-	๑	๑	๑	-	-	-	๑๗,๕๖๐	๑๗,๕๖๐	๑๗,๕๖๐	๒๓๖,๖๐๐	๒๓๖,๖๐๐	๒๓๖,๖๐๐	(ว่างเต็ม)
๑๙	นักวิชาการเกษตร	ป.ก./ช.ก.	๑	๐	๓๘๘,๘๐๐	-	๑	๑	๑	-	-	-	๑๗,๕๖๐	๑๗,๕๖๐	๑๗,๕๖๐	๓๖๖,๖๐๐	๓๖๖,๖๐๐	๓๖๖,๖๐๐	(ว่างเต็ม)
๒๐	นักวิชาการเกษตร	ป.ก./ช.ก.	๑	๑	๒๒๗,๒๐๐	-	๑	๑	๑	-	-	-	๑๗,๕๖๐	๑๗,๕๖๐	๑๗,๕๖๐	๒๒๖,๖๐๐	๒๒๖,๖๐๐	๒๒๖,๖๐๐	(ว่างเต็ม)
๒๑	เจ้าพนักงานธุรการ	ป.ก./ช.ก.	๑	๑	๒๒๗,๒๐๐	-	๑	๑	๑	-	-	-	๑๗,๕๖๐	๑๗,๕๖๐	๑๗,๕๖๐	๒๒๖,๖๐๐	๒๒๖,๖๐๐	๒๒๖,๖๐๐	(ว่างเต็ม)
๒๒	เจ้าพนักงานธุรการ	ป.ก./ช.ก.	๑	๑	๑๘๕,๒๖๐	-	๑	๑	๑	-	-	-	๙,๖๐๐	๘,๖๐๐	๗,๕๖๐	๑๙๖,๖๐๐	๑๙๖,๖๐๐	๑๙๖,๖๐๐	(ว่างเต็ม)
๒๓	เจ้าพนักงานธุรการ	ป.ก./ช.ก.	๑	๑	๒๒๗,๒๐๐	-	๑	๑	๑	-	-	-	๑๗,๕๖๐	๑๗,๕๖๐	๑๗,๕๖๐	๒๒๖,๖๐๐	๒๒๖,๖๐๐	๒๒๖,๖๐๐	(ว่างเต็ม)
๒๔	เจ้าพนักงานธุรการ	ป.ก./ช.ก.	๑	๑	๑๘๖,๒๖๐	-	๑	๑	๑	-	-	-	๑๗,๕๖๐	๑๗,๕๖๐	๑๗,๕๖๐	๑๙๖,๖๐๐	๑๙๖,๖๐๐	๑๙๖,๖๐๐	(ว่างเต็ม)
๒๕	เจ้าพนักงานป้องกันและบรรเทาสาธารณภัย	ป.ก./ช.ก.	๑	๑	๓๓๓,๘๖๐	-	๑	๑	๑	-	-	-	๑๗,๕๖๐	๑๗,๕๖๐	๑๗,๕๖๐	๓๑๖,๖๐๐	๓๑๖,๖๐๐	๓๑๖,๖๐๐	(ว่างเต็ม)
๒๖	เจ้าพนักงานป้องกันและบรรเทาสาธารณภัย	ป.ก./ช.ก.	๑	๑	๓๐๗,๒๖๐	-	๑	๑	๑	-	-	-	๑๗,๕๖๐	๑๗,๕๖๐	๑๗,๕๖๐	๒๘๖,๖๐๐	๒๘๖,๖๐๐	๒๘๖,๖๐๐	(ว่างเต็ม)
	ถูกจ้างประจำ																		
๒๗	พนักงานขับรถเครื่องจักรกลขนาดเบา		๑	๑	๓๖๖,๒๖๐	-	๑	๑	๑	-	-	-	๑๗,๕๖๐	๑๗,๕๖๐	๑๗,๕๖๐	๓๕๖,๖๐๐	๓๕๖,๖๐๐	๓๕๖,๖๐๐	(ว่างเต็ม)
	พนักงานจ้างตามภารกิจ																		
๒๘	ผู้ช่วยนักจัดการงานทั่วไป		๑	๑	๒๒๗,๒๐๐	-	๑	๑	๑	-	-	-	๙,๖๐๐	๘,๖๐๐	๗,๕๖๐	๒๒๖,๖๐๐	๒๒๖,๖๐๐	๒๒๖,๖๐๐	(ว่างเต็ม)
๒๙	ผู้ช่วยนักจัดการงานทั่วไป		๑	๑	๑๘๐,๐๐๐	-	๑	๑	๑	-	-	-	๙,๖๐๐	๘,๖๐๐	๗,๕๖๐	๑๘๖,๖๐๐	๑๘๖,๖๐๐	๑๘๖,๖๐๐	(ว่างเต็ม)
๓๐	ผู้ช่วยนิติกร		๑	๑	๑๘๐,๐๐๐	-	๑	๑	๑	-	-	-	๙,๖๐๐	๘,๖๐๐	๗,๕๖๐	๑๘๖,๖๐๐	๑๘๖,๖๐๐	๑๘๖,๖๐๐	(ว่างเต็ม)
๓๑	ผู้ช่วยนิติกร		๑	๐	๑๘๐,๐๐๐	-	๑	๑	๑	-	-	-	๙,๖๐๐	๘,๖๐๐	๗,๕๖๐	๑๘๖,๖๐๐	๑๘๖,๖๐๐	๑๘๖,๖๐๐	(ว่างเต็ม)
๓๒	ผู้ช่วยเจ้าพนักงานธุรการ		๑	๑	๑๘๖,๒๖๐	-	๑	๑	๑	-	-	-	๙,๖๐๐	๘,๖๐๐	๗,๕๖๐	๑๙๖,๖๐๐	๑๙๖,๖๐๐	๑๙๖,๖๐๐	(ว่างเต็ม)
๓๓	ผู้ช่วยเจ้าพนักงานธุรการ		๑	๑	๑๘๖,๐๐๐	-	๑	๑	๑	-	-	-	๙,๖๐๐	๘,๖๐๐	๗,๕๖๐	๑๙๖,๖๐๐	๑๙๖,๖๐๐	๑๙๖,๖๐๐	(ว่างเต็ม)
๓๔	ผู้ช่วยเจ้าพนักงานธุรการ		๑	๑	๑๘๖,๐๐๐	-	๑	๑	๑	-	-	-	๙,๖๐๐	๘,๖๐๐	๗,๕๖๐	๑๙๖,๖๐๐	๑๙๖,๖๐๐	๑๙๖,๖๐๐	(ว่างเต็ม)
๓๕	ผู้ช่วยนายช่างไฟฟ้า		๑	๑	๑๘๖,๐๐๐	-	๑	๑	๑	-	-	-	๙,๖๐๐	๘,๖๐๐	๗,๕๖๐	๑๙๖,๖๐๐	๑๙๖,๖๐๐	๑๙๖,๖๐๐	(ว่างเต็ม)
๓๖	ผู้ช่วยเจ้าพนักงานป้องกันและบรรเทาสาธารณภัย		๑	๑	๑๘๐,๒๖๐	-	๑	๑	๑	-	-	-	๙,๖๐๐	๘,๖๐๐	๗,๕๖๐	๑๙๖,๖๐๐	๑๙๖,๖๐๐	๑๙๖,๖๐๐	(ว่างเต็ม)
๓๗	ผู้ช่วยเจ้าพนักงานป้องกันและบรรเทาสาธารณภัย		๑	๑	๑๘๐,๘๖๐	-	๑	๑	๑	-	-	-	๙,๖๐๐	๘,๖๐๐	๗,๕๖๐	๑๙๖,๖๐๐	๑๙๖,๖๐๐	๑๙๖,๖๐๐	(ว่างเต็ม)
๓๘	ผู้ช่วยเจ้าพนักงานป้องกันและบรรเทาสาธารณภัย		๑	๑	๑๘๐,๘๖๐	-	๑	๑	๑	-	-	-	๙,๖๐๐	๘,๖๐๐	๗,๕๖๐	๑๙๖,๖๐๐	๑๙๖,๖๐๐	๑๙๖,๖๐๐	(ว่างเต็ม)

ที่	ชื่อสายงาน	ระดับ ตำแหน่ง	จำนวน ที่ออก	จำนวนที่ถืออยู่ในปัจจุบัน		อัตราส่วนที่ว่างระหว่างปี ในระยะเวลา ๓ ปีข้างหน้า			อัตราค่าจ้างคน เพิ่ม/ขาด			ค่าใช้จ่ายที่เพิ่มขึ้น (๓)			ค่าใช้จ่ายรวม (๔)			หมายเหตุ	
				จำนวน (คน)	เงินเดือน (๑)	เงินประจำ ตำแหน่ง (๒)	๒๕๖๗	๒๕๖๘	๒๕๖๙	๒๕๖๗	๒๕๖๘	๒๕๖๙	๒๕๖๗	๒๕๖๘	๒๕๖๙	๒๕๖๗	๒๕๖๘		๒๕๖๙
๔๙	ผู้ช่วยเจ้าพนักงานป้องกันและบรรเทาสาธารณภัย		๑	๑	๑๖๘,๕๒๐	-	๑	๑	๑	-	-	-	๗,๕๖๐	๗,๕๖๐	๘,๑๖๐	๑๖๖,๐๘๐	๒๐๔,๐๐๐	๒๑๖,๒๖๐	(๑๕๗๕๐)
๕๐	พนักงานขับรถเครื่องจักรรถขนพลาสา		๑	๑	๒๒๘,๘๘๐	-	๑	๑	๑	-	-	-	๓๖,๖๕๐	๓๖,๖๕๐	๓๖,๖๐๐	๓๐๐,๘๘๐	๓๖๖,๕๓๐	๓๖๕,๒๖๐	(๖๑๓๗๐)
๕๑	พนักงานขับรถเครื่องจักรรถขนพลาสา		๑	๑	๑๖๘,๗๖๐	-	๑	๑	๑	-	-	-	๗,๕๖๐	๗,๕๖๐	๘,๕๖๐	๑๖๖,๕๖๐	๒๐๐,๗๖๐	๒๐๗,๓๒๐	(๖๒๒๓๐)
๕๒	พนักงานขับรถเครื่องจักรรถขนพลาสา		๑	๑	๑๖๘,๗๖๐	-	๑	๑	๑	-	-	-	๗,๕๖๐	๗,๕๖๐	๘,๕๖๐	๑๖๖,๕๖๐	๒๐๐,๗๖๐	๒๐๗,๓๒๐	(๖๒๒๓๐)
๕๓	พนักงานขับรถเครื่องจักรรถขนพลาสา		๑	๑	๑๖๖,๕๖๐	-	๑	๑	๑	-	-	-	๗,๕๖๐	๗,๕๖๐	๘,๕๖๐	๑๖๔,๘๘๐	๒๐๖,๗๖๐	๒๐๖,๒๖๐	(๖๒๓๘๐)
๕๔	พนักงานขับรถเครื่องจักรรถขนพลาสา		๑	๑	๑๘๐,๐๐๐	-	๑	๑	๑	-	-	-	๗,๕๖๐	๗,๕๖๐	๗,๘๐๐	๑๗๒,๖๐๐	๑๗๔,๗๖๐	๒๐๖,๕๖๐	(๑๕๐๐๐)
๕๕	พนักงานจ้างทั่วไป																		
๕๖	คนงาน (บวกร)		๑	๑	๑๐๘,๐๐๐	-	๑	๑	๑	-	-	-	-	-	-	๑๐๘,๐๐๐	๑๐๘,๐๐๐	๑๐๘,๐๐๐	(๕๐๐๐)
๕๗	คนงาน (หรือสูบน้ำ)		๑	๑	๑๐๘,๐๐๐	-	๑	๑	๑	-	-	-	-	-	-	๑๐๘,๐๐๐	๑๐๘,๐๐๐	๑๐๘,๐๐๐	(๕๐๐๐)
๕๘	คนงาน (หรือสูบน้ำ)		๑	๑	๑๐๘,๐๐๐	-	๑	๑	๑	-	-	-	-	-	-	๑๐๘,๐๐๐	๑๐๘,๐๐๐	๑๐๘,๐๐๐	(๕๐๐๐)
๕๙	คนงาน (หรือสูบน้ำ)		๑	๑	๑๐๘,๐๐๐	-	๑	๑	๑	-	-	-	-	-	-	๑๐๘,๐๐๐	๑๐๘,๐๐๐	๑๐๘,๐๐๐	(๕๐๐๐)
๕๙	คนงาน (หรือสูบน้ำ)		๑	๐	๑๐๘,๐๐๐	-	๑	๑	๑	-	-	-	-	-	-	๑๐๘,๐๐๐	๑๐๘,๐๐๐	๑๐๘,๐๐๐	(ว่างเต็ม)
๕๐	คนงาน (โรงสู)		๑	๑	๑๐๘,๐๐๐	-	๑	๑	๑	-	-	-	-	-	-	๑๐๘,๐๐๐	๑๐๘,๐๐๐	๑๐๘,๐๐๐	(๕๐๐๐)
	สำนักงานเขตสุขภาพ อบจ. (๑๒)																		
๕๑	เลขาธิการองค์การบริหารส่วนจังหวัด (นักบริหารงานทั่วไป)	กลาง	๑	๑	๓๓๔,๐๐๐	๓๓๔,๐๐๐	๑	๑	๑	-	-	-	๒๖,๕๖๐	๒๖,๕๖๐	๒๖,๕๖๐	๓๐๗,๔๔๐	๓๓๐,๖๐๐	๓๒๐,๒๘๐	(๕๗๕๐๐)
๕๒	หัวหน้าฝ่ายกิจการคนพิการ (นักบริหารงานทั่วไป)	ต้น	๑	๑	๑๖๖,๗๖๐	๑๖๖,๐๐๐	๑	๑	๑	-	-	-	๑๖,๖๕๐	๑๖,๖๕๐	๑๖,๕๖๐	๑๕๐,๖๖๐	๑๖๖,๖๖๐	๑๖๖,๖๖๐	(๖๖๖๖๐)
๕๓	หัวหน้าฝ่ายกิจการคนพิการ (นักบริหารงานทั่วไป)	ต้น	๑	๐	๑๖๖,๖๐๐	๑๖๖,๐๐๐	๑	๑	๑	-	-	-	๑๖,๖๕๐	๑๖,๖๕๐	๑๖,๖๐๐	๑๕๐,๖๖๐	๑๖๖,๖๖๐	๑๖๖,๖๖๐	(ว่างเต็ม)
๕๔	หัวหน้าฝ่ายการประมง (นักบริหารงานทั่วไป)	ต้น	๑	๑	๑๖๘,๖๖๐	๑๖๘,๐๐๐	๑	๑	๑	-	-	-	๑๖,๖๕๐	๑๖,๕๖๐	๑๖,๕๐๐	๑๕๒,๖๖๐	๑๖๖,๖๖๐	๑๖๖,๖๖๐	(๖๖๖๖๐)
๕๕	หัวหน้าฝ่ายการประมง สัตตบาล และประมงสัตว์ (นักบริหารงานทั่วไป)	ต้น	๑	๐	๑๖๖,๖๐๐	๑๖๖,๐๐๐	๑	๑	๑	-	-	-	๑๖,๖๕๐	๑๖,๖๕๐	๑๖,๖๐๐	๑๕๐,๖๖๐	๑๖๖,๖๖๐	๑๖๖,๖๖๐	(ว่างเต็ม)
๕๖	นักจัดการงานทั่วไป	นัก/ชก.	๑	๑	๑๕๗,๘๘๐	-	๑	๑	๑	-	-	-	๑๖,๐๐๐	๑๖,๐๐๐	๑๖,๘๘๐	๑๔๑,๘๘๐	๑๕๗,๘๘๐	๑๕๗,๘๘๐	(๖๖๖๖๐)
๕๗	นักจัดการงานทั่วไป	นัก/ชก.	๑	๑	๑๖๗,๖๐๐	-	๑	๑	๑	-	-	-	๑๖,๐๐๐	๑๖,๐๐๐	๑๖,๕๖๐	๑๕๑,๖๐๐	๑๖๗,๖๐๐	๑๖๗,๖๐๐	(๖๖๖๖๐)
๕๘	นักจัดการงานทั่วไป	นัก/ชก.	๑	๑	๑๐๗,๗๖๐	-	๑	๑	๑	-	-	-	๑๖,๗๖๐	๑๖,๐๘๐	๑๖,๖๐๐	๑๑๑,๖๐๐	๑๑๖,๖๐๐	๑๑๖,๖๐๐	(๖๖๖๖๐)
๕๙	นักจัดการงานทั่วไป	นัก/ชก.	๑	๑	๑๖๖,๐๐๐	-	๑	๑	๑	-	-	-	๑๖,๗๖๐	๑๖,๗๖๐	๑๖,๐๘๐	๑๑๑,๖๐๐	๑๑๖,๖๐๐	๑๑๖,๖๐๐	(๖๖๖๖๐)
๖๐	นักจัดการงานทั่วไป	นัก/ชก.	๑	๑	๑๖๕,๕๖๐	-	๑	๑	๑	-	-	-	๑๖,๕๖๐	๑๖,๗๖๐	๑๖,๖๘๐	๑๑๑,๖๐๐	๑๑๖,๕๖๐	๑๑๖,๖๐๐	(๖๖๖๖๐)
๖๑	นักจัดการงานทั่วไป	นัก/ชก.	๑	๑	๒๖๐,๐๘๐	-	๑	๑	๑	-	-	-	๗,๐๐๐	๗,๖๖๐	๗,๖๐๐	๒๕๖,๐๘๐	๒๖๗,๖๘๐	๒๖๖,๐๘๐	(๖๖๖๖๐)
๖๒	นักจัดการงานทั่วไป	นัก/ชก.	๑	๑	๑๖๖,๖๖๐	-	๑	๑	๑	-	-	-	๑๖,๖๖๐	๑๖,๖๐๐	๑๖,๖๖๐	๑๕๐,๖๖๐	๑๖๖,๖๖๐	๑๖๖,๖๖๐	(๖๖๖๖๐)
๖๓	นักจัดการงานทั่วไป	นัก/ชก.	๑	๑	๒๖๘,๖๘๐	-	๑	๑	๑	-	-	-	๘,๗๖๐	๘,๗๖๐	๘,๐๐๐	๒๕๙,๐๐๐	๒๖๖,๗๖๐	๒๖๕,๖๖๐	(๖๐๖๖๐)
๖๔	นักจัดการงานทั่วไป	นัก/ชก.	๑	๐	๑๕๕,๗๖๐	-	๑	๑	๑	-	-	-	๑๖,๐๐๐	๑๖,๐๐๐	๑๖,๖๖๐	๑๓๙,๗๖๐	๑๕๖,๖๖๐	๑๕๖,๖๖๐	(ว่างเต็ม)
๖๕	นักจัดการงานทั่วไป	นัก/ชก.	๑	๑	๑๖๘,๗๖๐	-	๑	๑	๑	-	-	-	๑๖,๗๖๐	๑๖,๘๘๐	๑๖,๖๐๐	๑๕๒,๐๘๐	๑๖๖,๐๘๐	๑๖๖,๐๘๐	(๖๖๖๖๐)
๖๖	นักจัดการงานทั่วไป	นัก/ชก.	๑	๐	๑๕๕,๗๖๐	-	๑	๑	๑	-	-	-	๑๖,๐๐๐	๑๖,๐๐๐	๑๖,๖๐๐	๑๓๙,๗๖๐	๑๕๖,๖๖๐	๑๕๖,๖๖๐	(ว่างเต็ม)
๖๗	เจ้าพนักงานธุรการ	นัก/ชก.	๑	๑	๒๖๘,๗๖๐	-	๑	๑	๑	-	-	-	๗,๗๖๐	๑๐,๖๐๐	๑๐,๕๖๐	๒๕๙,๖๘๐	๒๖๘,๘๘๐	๒๖๕,๐๘๐	(๖๐๖๖๐)
๖๘	เจ้าพนักงานธุรการ	นัก/ชก.	๑	๐	๒๖๗,๗๖๐	-	๑	๑	๑	-	-	-	๗,๗๖๐	๗,๗๖๐	๗,๗๖๐	๑๖๐,๖๖๐	๑๖๗,๖๖๐	๑๖๗,๖๖๐	(ว่างเต็ม)
๖๙	เจ้าพนักงานธุรการ	นัก/ชก.	๑	๑	๒๖๖,๖๘๐	-	๑	๑	๑	-	-	-	๗,๖๖๐	๗,๖๖๐	๗,๖๖๐	๒๕๙,๐๐๐	๒๖๗,๖๖๐	๒๖๗,๖๖๐	(๖๖๖๖๐)
	พนักงานจ้างตามภารกิจ																		
๗๐	ผู้ช่วยนักจัดการงานทั่วไป		๑	๑	๒๖๘,๗๖๐	-	๑	๑	๑	-	-	-	๗,๕๖๐	๗,๖๐๐	๗,๖๖๐	๒๖๑,๖๐๐	๒๖๘,๖๖๐	๒๖๕,๖๖๐	(๖๖๖๖๐)
๗๑	ผู้ช่วยนักจัดการงานทั่วไป		๑	๑	๒๖๕,๖๐๐	-	๑	๑	๑	-	-	-	๗,๕๖๐	๗,๕๖๐	๗,๕๖๐	๒๖๑,๖๐๐	๒๖๕,๖๐๐	๒๖๕,๖๐๐	(๖๖๖๖๐)
๗๒	ผู้ช่วยนักจัดการงานทั่วไป		๑	๑	๒๖๕,๗๖๐	-	๑	๑	๑	-	-	-	๗,๖๖๐	๗,๖๖๐	๗,๖๖๐	๒๖๐,๖๖๐	๒๖๖,๖๖๐	๒๖๖,๖๖๐	(๖๖๖๖๐)
๗๓	ผู้ช่วยนักจัดการงานทั่วไป		๑	๑	๒๖๐,๐๘๐	-	๑	๑	๑	-	-	-	๗,๖๖๐	๗,๖๐๐	๗,๖๐๐	๒๕๘,๘๘๐	๒๖๕,๘๘๐	๒๖๕,๘๘๐	(๖๖๖๖๐)
๗๔	ผู้ช่วยนักจัดการงานทั่วไป		๑	๑	๒๖๕,๗๖๐	-	๑	๑	๑	-	-	-	๗,๕๖๐	๗,๕๖๐	๗,๕๖๐	๒๕๘,๘๘๐	๒๖๕,๗๖๐	๒๖๕,๗๖๐	(๖๖๖๖๐)
๗๕	ผู้ช่วยนักจัดการงานทั่วไป		๑	๑	๑๖๐,๐๐๐	-	๑	๑	๑	-	-	-	๗,๕๖๐	๗,๕๖๐	๗,๕๖๐	๑๕๒,๖๐๐	๑๖๖,๖๐๐	๑๖๖,๖๐๐	(๖๕๐๐๐)
๗๖	ผู้ช่วยนักจัดการงานทั่วไป		๑	๑	๑๖๐,๐๐๐	-	๑	๑	๑	-	-	-	๗,๕๖๐	๗,๕๖๐	๗,๕๖๐	๑๕๒,๖๐๐	๑๖๖,๖๐๐	๑๖๖,๖๐๐	(๖๕๐๐๐)
๗๗	ผู้ช่วยเจ้าพนักงานธุรการ		๑	๑	๑๖๘,๐๐๐	-	๑	๑	๑	-	-	-	๕,๕๖๐	๕,๕๖๐	๖,๐๐๐	๑๖๒,๕๖๐	๑๖๗,๖๐๐	๑๖๕,๖๐๐	(๖๕๖๐๐)
๗๘	ผู้ช่วยเจ้าพนักงานธุรการ		๑	๑	๑๖๘,๐๐๐	-	๑	๑	๑	-	-	-	๕,๕๖๐	๕,๕๖๐	๖,๐๐๐	๑๖๒,๕๖๐	๑๖๗,๖๐๐	๑๖๕,๖๐๐	(๖๕๖๐๐)

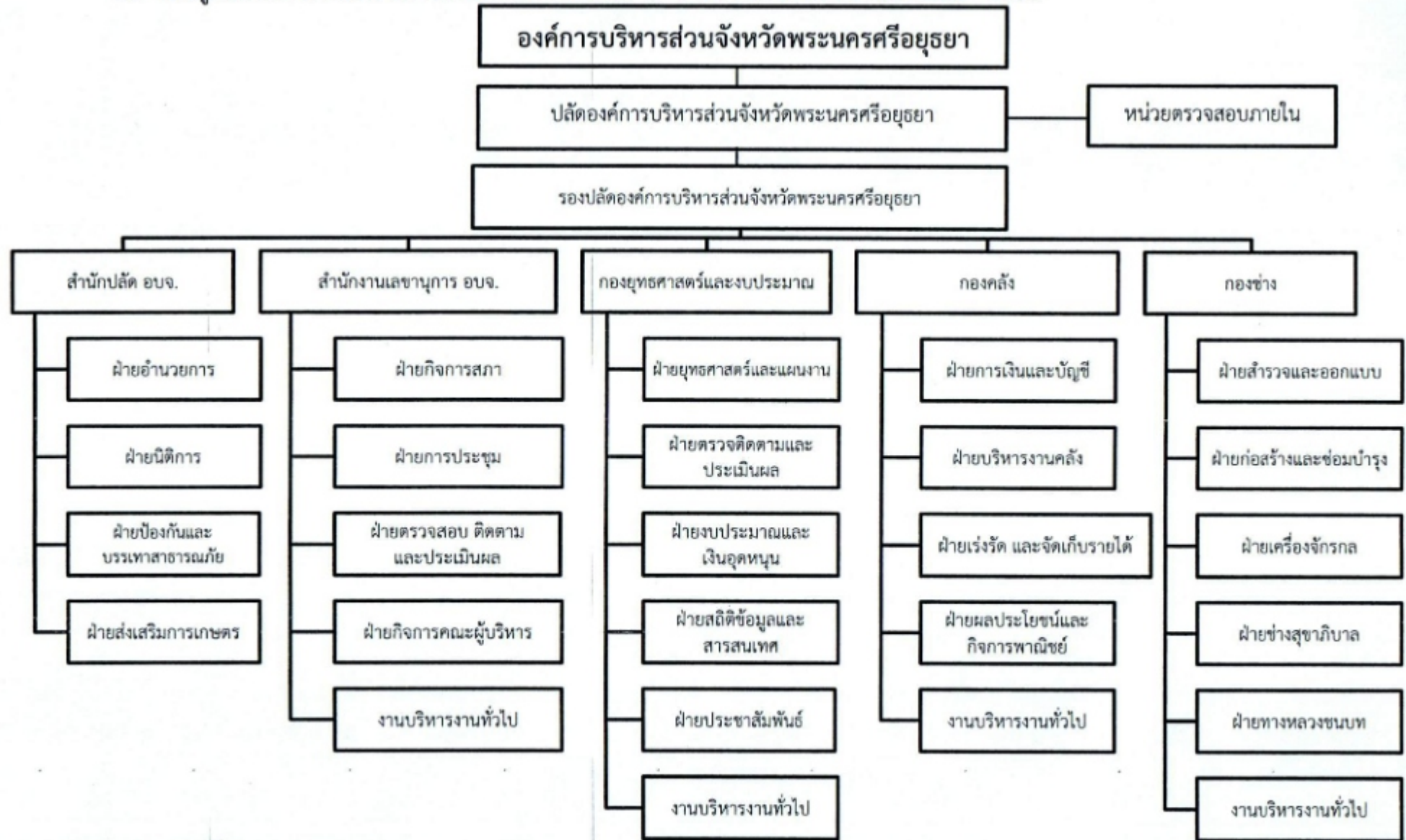
ร.ร.	ชื่อสถาน	ระดับ	จำนวน	จำนวนที่มีอยู่ในปัจจุบัน			อัตราค่าตอบแทนพิเศษ			อัตราค่าตอบแทน			ค่าใช้จ่ายเพิ่มขึ้น (ก)			ค่าใช้จ่ายรวม (ค)			หมายเหตุ
				จำนวน	เงินเดือน	เงินประจำ	ในระยะเวลา ๓ ปีข้างหน้า			เพิ่ม/ลด			๒๕๖๗	๒๕๖๘	๒๕๖๙	๒๕๖๗	๒๕๖๘	๒๕๖๙	
							๒๕๖๗	๒๕๖๘	๒๕๖๙	๒๕๖๗	๒๕๖๘	๒๕๖๙							
๑๑๙	ผู้อำนวยการจัดเก็บรายได้		๑	๑	๓๖๐,๐๐๐	-							๗,๕๐๐	๗,๕๐๐	๗,๕๐๐	๓๖๗,๕๐๐	๓๖๗,๕๐๐	๓๖๗,๕๐๐	(๓๕๐๐๐)
๑๒๐	ผู้อำนวยการนิเทศและบัญชี		๑	๑	๓๒๖,๕๐๐	-							๖,๖๖๖	๖,๖๖๖	๖,๖๖๖	๓๓๓,๑๖๖	๓๓๓,๑๖๖	๓๓๓,๑๖๖	(๓๑๕๐๐)
๑๒๑	ผู้อำนวยการนิเทศและบัญชี		๑	๑	๓๒๘,๐๐๐	-							๕,๕๕๐	๕,๕๕๐	๖,๐๐๐	๓๓๓,๕๕๐	๓๓๓,๕๕๐	๓๓๕,๕๕๐	(๓๑๕๐๐)
๑๒๒	ผู้อำนวยการนิเทศ (คนพิการ)		๑	๑	๓๒๘,๐๐๐	-							-	๕,๕๕๐	๖,๐๐๐	๓๓๓,๕๕๐	๓๓๓,๕๕๐	๓๓๕,๕๕๐	(๓๑๕๐๐)
๑๒๓	ผู้อำนวยการนิเทศการพนักงานจ้างทั่วไป		๑	๐	๓๒๘,๐๐๐	-							๕,๕๕๐	๕,๕๕๐	๖,๐๐๐	๓๓๓,๕๕๐	๓๓๓,๕๕๐	๓๓๕,๕๕๐	(ว่างเต็ม)
๑๒๔	คนงาน (กลางถาวร)		๑	๑	๓๐๕,๐๐๐	-							-	-	-	๓๐๕,๐๐๐	๓๐๕,๐๐๐	๓๐๕,๐๐๐	(๓๐๐๐)
๑๒๕	คนงาน (กลางถาวร)		๑	๑	๓๐๕,๐๐๐	-							-	-	-	๓๐๕,๐๐๐	๓๐๕,๐๐๐	๓๐๕,๐๐๐	(๓๐๐๐)
๑๒๖	คนงาน (กลางถาวร)		๑	๑	๓๐๕,๐๐๐	-							-	-	-	๓๐๕,๐๐๐	๓๐๕,๐๐๐	๓๐๕,๐๐๐	(๓๐๐๐)
๑๒๗	คนงาน (กลางถาวร)		๑	๐	๓๐๕,๐๐๐	-							-	-	-	๓๐๕,๐๐๐	๓๐๕,๐๐๐	๓๐๕,๐๐๐	(ว่างเต็ม)
งบคงเหลือ (๑๕)																			
๑๒๘	ผู้อำนวยการกองช่าง (นักบริหารงานช่าง)	กลาง	๑	๑	๔๗๐,๐๐๐	๓๗๕,๕๐๐							๓๖,๕๐๐	๓๖,๕๐๐	๓๖,๕๐๐	๖๐๓,๕๐๐	๖๐๓,๕๐๐	๖๐๓,๕๐๐	(๓๗๕๐๐)
๑๒๙	หัวหน้าฝ่ายสำรวจและออกแบบ (นักบริหารงานช่าง)	ต้น	๑	๑	๔๘๐,๗๕๐	๓๘๐,๐๐๐							๓๖,๕๐๐	๓๖,๗๕๐	๓๖,๗๕๐	๘๑๓,๗๕๐	๘๑๓,๗๕๐	๘๑๓,๗๕๐	(๖๗๕๐๐)
๑๓๐	หัวหน้าฝ่ายก่อสร้างและซ่อมบำรุง (นักบริหารงานช่าง)	ต้น	๑	๑	๔๕๕,๕๐๐	๓๕๐,๐๐๐							๓๕,๕๐๐	๓๕,๕๐๐	๓๕,๕๐๐	๕๒๑,๕๐๐	๕๒๑,๕๐๐	๕๒๑,๕๐๐	(๖๗๕๐๐)
๑๓๑	หัวหน้าฝ่ายเครื่องจักรกล (นักบริหารงานช่าง)	ต้น	๑	๐	๓๗๖,๐๐๐	๓๕๐,๐๐๐							๓๕,๖๕๐	๓๕,๖๕๐	๓๕,๖๕๐	๕๑๑,๖๕๐	๕๑๑,๖๕๐	๕๑๑,๖๕๐	(ว่างเต็ม)
๑๓๒	หัวหน้าฝ่ายช่างสุขาภิบาล (นักบริหารงานช่าง)	ต้น	๑	๐	๓๗๖,๐๐๐	๓๕๐,๐๐๐							๓๕,๖๕๐	๓๕,๖๕๐	๓๕,๖๕๐	๕๑๑,๖๕๐	๕๑๑,๖๕๐	๕๑๑,๖๕๐	(ว่างเต็ม)
๑๓๓	หัวหน้าฝ่ายช่างทอแสงสว่าง (นักบริหารงานช่าง)	ต้น	๑	๑	๓๖๖,๖๕๐	๓๕๐,๐๐๐							๓๕,๐๕๐	๓๕,๖๐๐	๓๕,๖๐๐	๕๑๑,๖๕๐	๕๑๑,๖๕๐	๕๑๑,๖๕๐	(๓๕๖๕๐)
๑๓๔	นักจัดการงานทั่วไป	ป.ก./ช.ก.	๑	๑	๓๖๖,๐๐๐	-							๓๕,๖๕๐	๓๕,๖๕๐	๓๕,๐๕๐	๕๐๑,๖๕๐	๕๐๑,๖๕๐	๕๐๑,๖๕๐	(๓๕๐๐๐)
๑๓๕	นักจัดการงานทั่วไป	ป.ก./ช.ก.	๑	๑	๔๐๕,๕๐๐	-							๓๕,๖๕๐	๓๕,๐๕๐	๓๕,๖๐๐	๕๐๑,๖๕๐	๕๐๑,๖๕๐	๕๐๑,๖๕๐	(๓๕๐๐๐)
๑๓๖	นักจัดการงานทั่วไป	ป.ก./ช.ก.	๑	๑	๔๕๕,๕๐๐	-							๓๕,๕๐๐	๓๕,๖๐๐	๓๕,๕๐๐	๕๐๑,๖๐๐	๕๐๑,๖๐๐	๕๐๑,๖๐๐	(๓๕๖๕๐)
๑๓๗	นักจัดการงานทั่วไป	ป.ก./ช.ก.	๑	๑	๓๖๖,๖๕๐	-							๓๕,๖๕๐	๓๕,๖๕๐	๓๕,๖๕๐	๕๐๑,๖๕๐	๕๐๑,๖๕๐	๕๐๑,๖๕๐	(๓๕๖๕๐)
๑๓๘	นักวิชาการเกษตร	ป.ก./ช.ก.	๑	๐	๓๕๕,๕๐๐	-							๓๖,๐๐๐	๓๖,๐๐๐	๓๖,๐๐๐	๓๖๑,๕๐๐	๓๖๑,๕๐๐	๓๖๑,๕๐๐	(ว่างเต็ม)
๑๓๙	วิศวกรโยธา	ป.ก./ช.ก.	๑	๑	๔๓๕,๕๐๐	-							๓๕,๖๕๐	๓๕,๖๕๐	๓๕,๖๕๐	๕๐๑,๖๕๐	๕๐๑,๖๕๐	๕๐๑,๖๕๐	(๓๖๖๕๐)
๑๔๐	วิศวกรโยธา	ป.ก./ช.ก.	๑	๐	๓๕๕,๕๐๐	-							๓๖,๐๐๐	๓๖,๐๐๐	๓๖,๐๐๐	๓๖๑,๕๐๐	๓๖๑,๕๐๐	๓๖๑,๕๐๐	(ว่างเต็ม)
๑๔๑	วิศวกรโยธา	ป.ก./ช.ก.	๑	๑	๓๖๖,๕๕๐	-							๓๕,๐๕๐	๓๕,๖๐๐	๓๕,๖๐๐	๕๐๑,๖๕๐	๕๐๑,๖๕๐	๕๐๑,๖๕๐	(๓๖๖๕๐)
๑๔๒	วิศวกรโยธา	ป.ก./ช.ก.	๑	๑	๓๖๖,๐๕๐	๓๖,๐๐๐							๓๕,๖๕๐	๓๕,๖๕๐	๓๕,๖๕๐	๕๐๑,๖๕๐	๕๐๑,๖๕๐	๕๐๑,๖๕๐	(๓๖๖๕๐)
๑๔๓	วิศวกรโยธา	ป.ก./ช.ก.	๑	๑	๒๖๖,๕๐๐	-							๕,๖๕๐	๕,๕๕๐	๕,๐๐๐	๒๖๖,๕๐๐	๒๖๖,๕๐๐	๒๖๖,๕๐๐	(๒๖๖๕๐)
๑๔๔	สถาปนิก	ป.ก./ช.ก.	๑	๑	๓๓๕,๖๕๐	-							๕,๖๕๐	๕,๕๐๐	๕,๕๐๐	๒๖๖,๕๐๐	๒๖๖,๕๐๐	๒๖๖,๕๐๐	(๒๖๖๕๐)
๑๔๕	วิศวกรเครื่องกล	ป.ก./ช.ก.	๑	๑	๓๕๕,๕๐๐	-							๓๖,๐๐๐	๓๖,๐๐๐	๓๖,๐๐๐	๓๖๑,๕๐๐	๓๖๑,๕๐๐	๓๖๑,๕๐๐	(ว่างเต็ม)
๑๔๖	เจ้าพนักงานธุรการ	ป.ก./ช.ก.	๑	๑	๓๖๖,๖๕๐	-							๓๕,๖๕๐	๓๕,๖๕๐	๓๕,๖๕๐	๓๖๑,๕๐๐	๓๖๑,๕๐๐	๓๖๑,๕๐๐	(๓๕๖๕๐)
๑๔๗	เจ้าพนักงานธุรการ	ป.ก./ช.ก.	๑	๐	๒๖๖,๕๐๐	-							๕,๕๐๐	๕,๕๐๐	๕,๕๐๐	๒๖๖,๕๐๐	๒๖๖,๕๐๐	๒๖๖,๕๐๐	(ว่างเต็ม)
๑๔๘	เจ้าพนักงานธุรการ	ป.ก./ช.ก.	๑	๐	๒๖๖,๕๐๐	-							๕,๕๐๐	๕,๕๐๐	๕,๕๐๐	๒๖๖,๕๐๐	๒๖๖,๕๐๐	๒๖๖,๕๐๐	(ว่างเต็ม)
๑๔๙	เจ้าพนักงานธุรการ	ป.ก./ช.ก.	๑	๐	๒๖๖,๕๐๐	-							๕,๕๐๐	๕,๕๐๐	๕,๕๐๐	๒๖๖,๕๐๐	๒๖๖,๕๐๐	๒๖๖,๕๐๐	(ว่างเต็ม)
๑๕๐	เจ้าพนักงานธุรการ	ป.ก./ช.ก.	๑	๐	๒๖๖,๕๐๐	-							๕,๕๐๐	๕,๕๐๐	๕,๕๐๐	๒๖๖,๕๐๐	๒๖๖,๕๐๐	๒๖๖,๕๐๐	(ว่างเต็ม)
๑๕๑	เจ้าพนักงานธุรการ	ป.ก./ช.ก.	๑	๑	๓๕๕,๕๐๐	-							๕,๕๐๐	๕,๕๐๐	๕,๕๐๐	๓๕๕,๕๐๐	๓๕๕,๕๐๐	๓๕๕,๕๐๐	(๓๕๕๐๐)
๑๕๒	เจ้าพนักงานธุรการ	ป.ก./ช.ก.	๑	๐	๒๖๖,๕๐๐	-							๕,๕๐๐	๕,๕๐๐	๕,๕๐๐	๒๖๖,๕๐๐	๒๖๖,๕๐๐	๒๖๖,๕๐๐	(ว่างเต็ม)
๑๕๓	เจ้าพนักงานสวนสาธารณะ	ป.ก./ช.ก.	๑	๐	๒๖๖,๕๐๐	-							๕,๕๐๐	๕,๕๐๐	๕,๕๐๐	๒๖๖,๕๐๐	๒๖๖,๕๐๐	๒๖๖,๕๐๐	(ว่างเต็ม)
๑๕๔	นายช่างโยธา	ป.ก./ช.ก.	๑	๑	๕๖๖,๖๕๐	-							๓๕,๖๕๐	๓๕,๖๕๐	๓๕,๖๕๐	๖๒๖,๖๕๐	๖๒๖,๖๕๐	๖๒๖,๖๕๐	(๕๖๖๕๐)
๑๕๕	นายช่างโยธา	ป.ก./ช.ก.	๑	๑	๓๖๖,๐๕๐	-							๓๕,๖๕๐	๓๕,๖๕๐	๓๕,๖๕๐	๓๖๖,๐๕๐	๓๖๖,๐๕๐	๓๖๖,๐๕๐	(๓๖๖๕๐)
๑๕๖	นายช่างโยธา	ป.ก./ช.ก.	๑	๑	๒๖๖,๕๐๐	-							๕,๕๐๐	๕,๕๐๐	๕,๕๐๐	๒๖๖,๕๐๐	๒๖๖,๕๐๐	๒๖๖,๕๐๐	(๒๖๖๕๐)
๑๕๗	นายช่างโยธา	ป.ก./ช.ก.	๑	๐	๒๖๖,๕๐๐	-							๕,๕๐๐	๕,๕๐๐	๕,๕๐๐	๒๖๖,๕๐๐	๒๖๖,๕๐๐	๒๖๖,๕๐๐	(ว่างเต็ม)
๑๕๘	นายช่างโยธา	ป.ก./ช.ก.	๑	๑	๓๖๖,๐๕๐	-							๓๕,๖๕๐	๓๕,๖๕๐	๓๕,๖๕๐	๓๖๖,๐๕๐	๓๖๖,๐๕๐	๓๖๖,๐๕๐	(๓๖๖๕๐)

ที่	ชื่อสถานงาน	ระดับตำแหน่ง	จำนวนที่ออก	จำนวนที่มีอยู่ในปัจจุบัน			จัดการแผนกที่ว่างระหว่างปี			อัตรากำลังคน			ค่าใช้จ่ายที่เพิ่มขึ้น (ก)			ค่าใช้จ่ายรวม (ค)			หมายเหตุ
				จำนวน (คน)	เงินเดือน (๑)	เงินประจำตำแหน่ง (๒)	ในระยะเวลา ๓ ปีข้างหน้า			เพิ่ม/ลด			๒๕๖๓			๒๕๖๔			
							๒๕๖๓	๒๕๖๔	๒๕๖๕	๒๕๖๓	๒๕๖๔	๒๕๖๕	๒๕๖๓	๒๕๖๔	๒๕๖๕	๒๕๖๓	๒๕๖๔	๒๕๖๕	
กองสาธารณสุข (๑๖)																			
๕๖๓	ผู้อำนวยการกองสาธารณสุข (นักบริหารงานสาธารณสุขและสิ่งแวดล้อม)	กลาง	๑	๐	๕๓๘,๖๐๐	๑๓๘,๘๐๐	-	-	-	-	-	-	๓๖,๒๐๐	๓๖,๒๐๐	๓๖,๒๐๐	๖๖๘,๘๐๐	๗๐๕,๐๐๐	๗๓๑,๒๐๐	(ว่างเต็ม)
๕๖๔	หัวหน้าฝ่ายบริหารสาธารณสุข (นักบริหารงานสาธารณสุขและสิ่งแวดล้อม)	ต้น	๑	๑	๕๖๖,๘๘๐	๓๘,๐๐๐	-	-	-	-	-	-	๓๔,๐๐๐	๓๖,๖๐๐	๓๖,๖๐๐	๖๐๖,๘๘๐	๖๓๖,๐๘๐	๖๖๖,๒๘๐	(๓๓๓๐)
๕๖๕	เจ้าพนักงานควบคุมจัดการมูลฝอยและสิ่งปฏิกูล (นักบริหารงานสาธารณสุขและสิ่งแวดล้อม)	ต้น	๑	๐	๓๓๓,๖๐๐	๓๘,๐๐๐	-	-	-	-	-	-	๓๓,๖๐๐	๓๓,๖๐๐	๓๓,๖๐๐	๔๐๕,๒๐๐	๔๓๓,๘๐๐	๔๖๑,๘๐๐	(ว่างเต็ม)
๕๖๖	นักจัดการงานทั่วไป	นัก/ชก.	๑	๑	๓๘๘,๓๒๐	-	-	-	-	-	-	-	๓๓,๓๒๐	๓๓,๓๒๐	๓๓,๓๒๐	๔๒๑,๖๔๐	๔๕๕,๐๐๐	๔๘๘,๘๐๐	(๓๓๓๐)
๕๖๗	นักจัดการงานทั่วไป	นัก/ชก.	๑	๑	๓๖๖,๕๖๐	-	-	-	-	-	-	-	๓๓,๗๖๐	๓๓,๗๖๐	๓๓,๗๖๐	๔๐๐,๓๒๐	๔๓๔,๐๘๐	๔๖๖,๖๘๐	(๓๕๕๐)
๕๖๘	นักจัดการงานทั่วไป	นัก/ชก.	๑	๑	๓๘๕,๐๘๐	-	-	-	-	-	-	-	๓,๖๐๐	๓,๖๐๐	๓,๖๐๐	๓๙๑,๖๘๐	๓๙๕,๒๘๐	๓๙๕,๒๘๐	(๓๕๕๐)
๕๖๙	นักวิชาการสาธารณสุข	นัก/ชก.	๑	๐	๓๕๕,๓๒๐	-	-	-	-	-	-	-	๓๒,๐๐๐	๓๒,๐๐๐	๓๒,๐๐๐	๓๘๗,๓๒๐	๓๘๗,๓๒๐	๓๘๗,๓๒๐	(ว่างเต็ม)
๕๗๐	นักวิชาการสาธารณสุข	นัก/ชก.	๑	๐	-	-	-	-	-	-	-	-	๓๕๕,๓๒๐	๓๒,๐๐๐	-	๓๘๗,๓๒๐	๓๘๗,๓๒๐	๓๘๗,๓๒๐	กำหนดเพิ่ม
๕๗๑	วิศวกรสุขาภิบาล	นัก/ชก.	๑	๐	๓๕๕,๓๒๐	-	-	-	-	-	-	-	๓๒,๐๐๐	๓๒,๐๐๐	๓๒,๐๐๐	๓๘๗,๓๒๐	๓๘๗,๓๒๐	๓๘๗,๓๒๐	(ว่างเต็ม)
๕๗๒	นักวิชาการสุขาภิบาล	นัก/ชก.	๑	๑	๓๖๘,๘๖๐	-	-	-	-	-	-	-	๓๓,๗๖๐	๓๕,๓๘๐	๓๖,๐๘๐	๔๐๘,๖๔๐	๔๓๘,๖๐๐	๔๖๘,๖๐๐	(๓๓๓๐)
๕๗๓	นักวิชาการสุขาภิบาล	นัก/ชก.	๑	๑	๒๐๓,๒๘๐	-	-	-	-	-	-	-	๓,๕๖๐	๓,๕๖๐	๓,๖๘๐	๒๑๐,๘๔๐	๒๑๔,๔๐๐	๒๑๖,๐๘๐	(๓๖๓๐)
๕๗๔	นักวิชาการสิ่งแวดล้อม	นัก/ชก.	๑	๑	๒๖๖,๖๐๐	-	-	-	-	-	-	-	๓๓,๖๐๐	๓๓,๖๐๐	๓๓,๖๐๐	๓๐๐,๐๐๐	๓๓๓,๕๐๐	๓๖๖,๕๐๐	(๓๕๕๐)
๕๗๕	นายแพทย์	นัก/ชก.	๑	๐	-	-	-	-	-	-	-	-	๓๕๕,๓๒๐	๓๒,๐๐๐	-	๓๘๗,๓๒๐	๓๘๗,๓๒๐	๓๘๗,๓๒๐	กำหนดเพิ่ม
๕๗๖	พยาบาลวิชาชีพ	นัก/ชก.	๑	๐	๓๕๕,๓๒๐	-	-	-	-	-	-	-	๓๒,๐๐๐	๓๒,๐๐๐	๓๒,๐๐๐	๓๘๗,๓๒๐	๓๘๗,๓๒๐	๓๘๗,๓๒๐	(ว่างเต็ม)
๕๗๗	พยาบาลวิชาชีพ	นัก/ชก.	๑	๐	-	-	-	-	-	-	-	-	๓๕๕,๓๒๐	๓๒,๐๐๐	-	๓๘๗,๓๒๐	๓๘๗,๓๒๐	๓๘๗,๓๒๐	กำหนดเพิ่ม
๕๗๘	พยาบาลวิชาชีพ	นัก/ชก.	๑	๐	-	-	-	-	-	-	-	-	๓๕๕,๓๒๐	๓๒,๐๐๐	-	๓๘๗,๓๒๐	๓๘๗,๓๒๐	๓๘๗,๓๒๐	กำหนดเพิ่ม
๕๗๙	พยาบาลวิชาชีพ	นัก/ชก.	๑	๐	-	-	-	-	-	-	-	-	๓๕๕,๓๒๐	๓๒,๐๐๐	-	๓๘๗,๓๒๐	๓๘๗,๓๒๐	๓๘๗,๓๒๐	กำหนดเพิ่ม
๕๘๐	พยาบาลวิชาชีพ	นัก/ชก.	๑	๐	-	-	-	-	-	-	-	-	๓๕๕,๓๒๐	๓๒,๐๐๐	-	๓๘๗,๓๒๐	๓๘๗,๓๒๐	๓๘๗,๓๒๐	กำหนดเพิ่ม
๕๘๑	เจ้าพนักงานธุรการ	ธ.ร.	๑	๑	๓๓๓,๕๖๐	-	-	-	-	-	-	-	๓๒,๖๘๐	๓๒,๖๘๐	๓๒,๖๘๐	๓๖๖,๒๔๐	๓๖๖,๒๔๐	๓๖๖,๒๔๐	(๓๖๖๐)
๕๘๒	เจ้าพนักงานธุรการ	ป.จ.ร.	๑	๐	๒๖๗,๙๐๐	-	-	-	-	-	-	-	๔,๙๐๐	๔,๙๐๐	๔,๙๐๐	๒๗๒,๘๐๐	๒๗๗,๗๐๐	๒๗๗,๗๐๐	(ว่างเต็ม)
๕๘๓	เจ้าพนักงานสาธารณสุข	ป.จ.ร.	๑	๐	๒๖๗,๙๐๐	-	-	-	-	-	-	-	๔,๙๐๐	๔,๙๐๐	๔,๙๐๐	๒๗๒,๘๐๐	๒๗๗,๗๐๐	๒๗๗,๗๐๐	(ว่างเต็ม)
๕๘๔	นายช่างเครื่องกล	ป.จ.ร.	๑	๑	๒๓๘,๘๖๐	-	-	-	-	-	-	-	๔,๙๐๐	๔,๙๐๐	๔,๙๐๐	๒๔๓,๗๖๐	๒๔๘,๖๖๐	๒๔๘,๖๖๐	(๓๕๕๐)
๕๘๕	นายช่างไฟฟ้า	ป.จ.ร.	๑	๑	๒๓๘,๒๘๐	-	-	-	-	-	-	-	๓,๖๐๐	๓,๖๐๐	๓,๖๐๐	๒๔๑,๘๘๐	๒๔๖,๗๘๐	๒๔๖,๗๘๐	(๓๕๕๐)
พนักงานจ้างตามภารกิจ																			
๕๘๖	ผู้ช่วยนักวิชาการสุขาภิบาล		๑	๑	๓๘๗,๐๐๐	-	-	-	-	-	-	-	๓,๕๖๐	๓,๕๖๐	๓,๕๖๐	๓๙๐,๕๖๐	๓๙๕,๑๒๐	๓๙๕,๑๒๐	(๓๕๕๐)
๕๘๗	ผู้ช่วยนักวิชาการสิ่งแวดล้อม		๑	๐	๓๘๐,๐๐๐	-	-	-	-	-	-	-	๓,๖๐๐	๓,๖๐๐	๓,๖๐๐	๓๘๓,๖๐๐	๓๘๗,๒๐๐	๓๘๗,๒๐๐	(ว่างเต็ม)
๕๘๘	ผู้ช่วยนายช่างเครื่องกล		๑	๑	๓๕๓,๕๖๐	-	-	-	-	-	-	-	๕,๙๐๐	๖,๐๐๐	๖,๒๘๐	๓๕๙,๕๖๐	๓๖๕,๕๖๐	๓๖๕,๕๖๐	(๓๕๖๐)
๕๘๙	ผู้ช่วยนายช่างไฟฟ้า		๑	๑	๓๕๓,๕๖๐	-	-	-	-	-	-	-	๕,๙๐๐	๖,๐๐๐	๖,๒๘๐	๓๕๙,๕๖๐	๓๖๕,๕๖๐	๓๖๕,๕๖๐	(๓๕๖๐)
๕๙๐	ผู้ช่วยเจ้าพนักงานสาธารณสุข		๑	๑	๓๖๓,๕๖๐	-	-	-	-	-	-	-	๕,๙๐๐	๖,๐๐๐	๖,๒๘๐	๓๖๙,๕๖๐	๓๗๕,๕๖๐	๓๗๕,๕๖๐	(๓๕๖๐)
๕๙๑	ผู้ช่วยนักจัดการงานทั่วไป		๑	๑	๓๘๐,๐๐๐	-	-	-	-	-	-	-	๓,๖๐๐	๓,๖๐๐	๓,๖๐๐	๓๘๓,๖๐๐	๓๘๗,๒๐๐	๓๘๗,๒๐๐	(๓๕๐๐)
๕๙๒	ผู้ช่วยเจ้าพนักงานธุรการ		๑	๑	๓๘๘,๐๐๐	-	-	-	-	-	-	-	๕,๙๐๐	๖,๐๐๐	๖,๒๘๐	๓๙๓,๕๖๐	๓๙๙,๕๖๐	๓๙๙,๕๖๐	(๓๕๕๐)
๕๙๓	ผู้ช่วยเจ้าพนักงานธุรการ		๑	๑	๓๖๓,๕๖๐	-	-	-	-	-	-	-	๕,๙๐๐	๖,๐๐๐	๖,๒๘๐	๓๖๙,๕๖๐	๓๗๕,๕๖๐	๓๗๕,๕๖๐	(๓๕๖๐)
๕๙๔	ผู้ช่วยเจ้าพนักงานธุรการ		๑	๑	๓๖๓,๕๖๐	-	-	-	-	-	-	-	๕,๙๐๐	๖,๐๐๐	๖,๒๘๐	๓๖๙,๕๖๐	๓๗๕,๕๖๐	๓๗๕,๕๖๐	(๓๕๖๐)
๕๙๕	ผู้ช่วยเจ้าพนักงานธุรการ		๑	๑	๓๖๓,๕๖๐	-	-	-	-	-	-	-	๕,๙๐๐	๖,๐๐๐	๖,๒๘๐	๓๖๙,๕๖๐	๓๗๕,๕๖๐	๓๗๕,๕๖๐	(๓๕๖๐)
๕๙๖	ผู้ช่วยเจ้าพนักงานธุรการ		๑	๑	๓๖๓,๕๖๐	-	-	-	-	-	-	-	๕,๙๐๐	๖,๐๐๐	๖,๒๘๐	๓๖๙,๕๖๐	๓๗๕,๕๖๐	๓๗๕,๕๖๐	(๓๕๖๐)
๕๙๗	พนักงานรับเครื่องจักรกลขนาดกลาง		๑	๑	๓๘๗,๖๐๐	-	-	-	-	-	-	-	๖,๘๐๐	๖,๘๐๐	๖,๘๐๐	๓๙๔,๔๐๐	๓๙๗,๒๐๐	๓๙๗,๒๐๐	(๓๕๐๐)
๕๙๘	พนักงานรับเครื่องจักรกลขนาดกลาง		๑	๑	๓๘๐,๐๐๐	-	-	-	-	-	-	-	๓,๖๐๐	๓,๖๐๐	๓,๖๐๐	๓๘๓,๖๐๐	๓๘๗,๒๐๐	๓๘๗,๒๐๐	(๓๕๐๐)
๕๙๙	พนักงานรับเครื่องจักรกลขนาดกลาง		๑	๑	๓๘๐,๐๐๐	-	-	-	-	-	-	-	๓,๖๐๐	๓,๖๐๐	๓,๖๐๐	๓๘๓,๖๐๐	๓๘๗,๒๐๐	๓๘๗,๒๐๐	(ว่างเต็ม)
๖๐๐	พนักงานรับเครื่องจักรกลขนาดหนัก		๑	๑	๓๖๖,๘๐๐	-	-	-	-	-	-	-	๔,๘๐๐	๔,๘๐๐	๔,๘๐๐	๓๗๑,๖๐๐	๓๗๖,๔๐๐	๓๗๖,๔๐๐	(ว่างเต็ม)
๖๐๑	พนักงานรับเครื่องจักรกลขนาดหนัก		๑	๑	๓๖๖,๘๐๐	-	-	-	-	-	-	-	๓,๖๐๐	๓,๖๐๐	๓,๖๐๐	๓๖๘,๔๐๐	๓๗๓,๒๐๐	๓๗๓,๒๐๐	(๓๖๓๐)
๖๐๒	พนักงานรับเครื่องจักรกลขนาดหนัก		๑	๐	๓๖๖,๘๐๐	-	-	-	-	-	-	-	๔,๘๐๐	๔,๘๐๐	๔,๘๐๐	๓๗๑,๖๐๐	๓๗๖,๔๐๐	๓๗๖,๔๐๐	(ว่างเต็ม)
๖๐๓	พนักงานรับเครื่องจักรกลขนาดหนัก		๑	๐	๓๖๖,๘๐๐	-	-	-	-	-	-	-	๔,๘๐๐	๔,๘๐๐	๔,๘๐๐	๓๗๑,๖๐๐	๓๗๖,๔๐๐	๓๗๖,๔๐๐	(ว่างเต็ม)

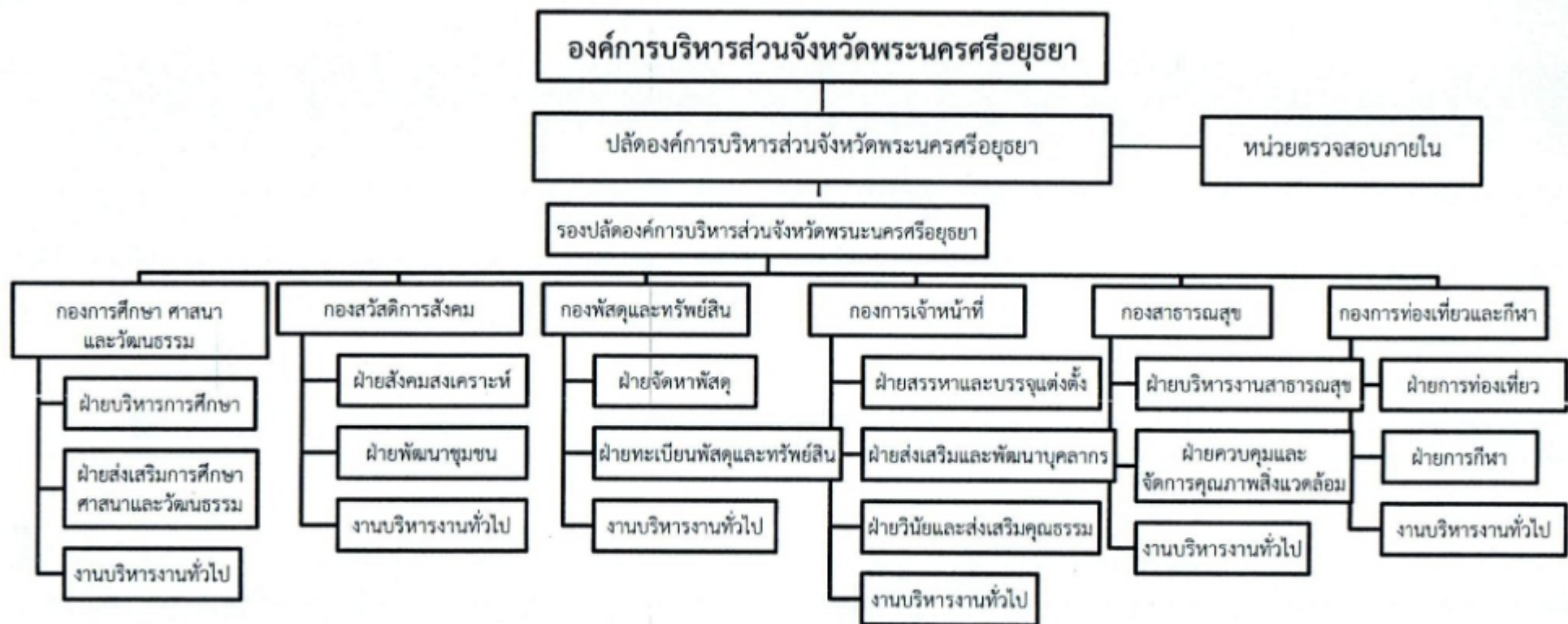
ที่	ชื่อรายงาน	ระดับตำแหน่ง	จำนวนทั้งหมด	จำนวนที่มีอยู่ในปัจจุบัน			สัดส่วนของค่าจ้างที่มีผลในระยะเวลา ๓ ปีข้างหน้า			อัตราจ้างคนเพิ่ม/ลด			ค่าใช้จ่ายเพิ่มขึ้น (๓)			ค่าใช้จ่ายรวม (๔)			หมายเหตุ
				จำนวน (คน)	เงินเดือน (๑)	เงินประจำตำแหน่ง (๒)	๒๕๖๗	๒๕๖๘	๒๕๖๙	๒๕๖๗	๒๕๖๘	๒๕๖๙	๒๕๖๗	๒๕๖๘	๒๕๖๙	๒๕๖๗	๒๕๖๘	๒๕๖๙	
๓๒๖	ครูชำนาญการ พนักงานจ้างตามภารกิจ		๑	๐	-	-	๑	๑	๑	-	-	-	-	-	-	-	-	เงินอุดหนุน	
๓๒๗	ผู้ช่วยครูผู้ช่วย		๑	๐	๑๘๙,๖๐๐	-	๑	๑	๑	-	-	-	๗,๒๕๐	๗,๗๕๐	๘,๒๕๐	๑๙๗,๖๐๐	๒๐๕,๒๕๐	๒๑๓,๘๐๐	(ว่างเต็ม)
๓๒๘	ผู้ช่วยครูผู้ช่วย ศูนย์พัฒนาเด็กเล็กโรงเรียนวัดโสม (วิศกรรมบุญธรรม)		๑	๐	๑๘๙,๖๐๐	-	๑	๑	๑	-	-	-	๗,๒๕๐	๗,๗๕๐	๘,๒๕๐	๑๙๗,๖๐๐	๒๐๕,๒๕๐	๒๑๓,๘๐๐	(ว่างเต็ม)
๓๒๙	ผู้อำนวยการศูนย์พัฒนาเด็กเล็ก		๑	๐	-	-	๑	๑	๑	-	-	-	-	-	-	-	-	-	เงินอุดหนุน
๓๓๐	ครูชำนาญการ พนักงานจ้างตามภารกิจ		๑	๑	-	-	๑	๑	๑	-	-	-	-	-	-	-	-	-	เงินอุดหนุน
๓๓๑	ผู้ช่วยครูผู้ช่วย		๑	๐	๑๘๙,๖๐๐	-	๑	๑	๑	-	-	-	๗,๒๕๐	๗,๗๕๐	๘,๒๕๐	๑๙๗,๖๐๐	๒๐๕,๒๕๐	๒๑๓,๘๐๐	(ว่างเต็ม)
๓๓๒	ศูนย์พัฒนาเด็กเล็กโรงเรียนวัดจางาม		๑	๐	-	-	๑	๑	๑	-	-	-	-	-	-	-	-	-	เงินอุดหนุน
๓๓๓	ผู้อำนวยการศูนย์พัฒนาเด็กเล็ก		๑	๐	-	-	๑	๑	๑	-	-	-	-	-	-	-	-	-	เงินอุดหนุน
๓๓๔	ครู พนักงานจ้างตามภารกิจ		๑	๑	-	-	๑	๑	๑	-	-	-	-	-	-	-	-	-	เงินอุดหนุน
๓๓๕	ผู้ช่วยครูผู้ช่วย		๑	๐	๑๘๙,๖๐๐	-	๑	๑	๑	-	-	-	๗,๒๕๐	๗,๗๕๐	๘,๒๕๐	๑๙๗,๖๐๐	๒๐๕,๒๕๐	๒๑๓,๘๐๐	(ว่างเต็ม)
กองสวัสดิการและสังคม (๑๑)																			
๓๓๖	ผู้อำนวยการกองสวัสดิการสังคม (นักบริหารงานทั่วไป)	กลาง	๑	๐	๕๒๓,๒๐๐	๑๗๙,๕๐๐	๑	๑	๑	-	-	-	๑๗,๒๐๐	๑๗,๒๐๐	๑๗,๒๐๐	๒๒๖,๕๐๐	๓๑๑,๐๐๐	๓๗๐,๒๐๐	(ว่างเต็ม)
๓๓๗	หัวหน้าฝ่ายอำนวยการ (นักบริหารงานทั่วไป)	ต้น	๑	๑	๕๒๕,๘๕๐	๑๘,๐๐๐	๑	๑	๑	-	-	-	๑๗,๘๕๐	๑๘,๒๕๐	๑๘,๖๕๐	๒๐๖,๕๐๐	๒๖๖,๕๐๐	๓๒๖,๕๐๐	(๑๗๗๐)
๓๓๘	หัวหน้าฝ่ายพัฒนาชุมชน (นักบริหารงานทั่วไป)	ต้น	๑	๐	๑๗๓,๖๐๐	๑๘,๐๐๐	๑	๑	๑	-	-	-	๑๓,๖๐๐	๑๓,๖๐๐	๑๓,๖๐๐	๑๖๙,๒๐๐	๑๘๗,๘๐๐	๑๙๖,๕๐๐	(ว่างเต็ม)
๓๓๙	นักจัดการงานทั่วไป	ป.ก./ช.ก.	๑	๑	๑๕๕,๕๒๐	-	๑	๑	๑	-	-	-	๑๓,๖๐๐	๑๓,๖๐๐	๑๓,๖๐๐	๑๖๘,๙๒๐	๑๘๗,๕๒๐	๑๙๖,๑๒๐	(๑๗๖๐)
๓๔๐	นักจัดการงานทั่วไป	ป.ก./ช.ก.	๑	๐	๑๕๕,๕๒๐	-	๑	๑	๑	-	-	-	๑๓,๖๐๐	๑๓,๖๐๐	๑๓,๖๐๐	๑๖๘,๙๒๐	๑๘๗,๕๒๐	๑๙๖,๑๒๐	(ว่างเต็ม)
๓๔๑	นักจัดการงานทั่วไป	ป.ก./ช.ก.	๑	๑	๑๕๖,๒๖๐	-	๑	๑	๑	-	-	-	๑๓,๖๐๐	๑๓,๖๐๐	๑๓,๖๐๐	๑๖๙,๘๖๐	๑๘๘,๔๖๐	๑๙๗,๐๖๐	(๑๗๖๐)
๓๔๒	นักจัดการงานทั่วไป	ป.ก./ช.ก.	๑	๑	๑๕๖,๒๖๐	-	๑	๑	๑	-	-	-	๑๓,๖๐๐	๑๓,๖๐๐	๑๓,๖๐๐	๑๖๙,๘๖๐	๑๘๘,๔๖๐	๑๙๗,๐๖๐	(๑๗๖๐)
๓๔๓	นักพัฒนาชุมชน	ป.ก./ช.ก.	๑	๑	๑๕๐,๗๕๐	-	๑	๑	๑	-	-	-	๑๓,๖๐๐	๑๓,๖๐๐	๑๓,๖๐๐	๑๖๗,๑๕๐	๑๘๕,๗๕๐	๑๙๔,๓๕๐	(๑๗๖๐)
๓๔๔	นักพัฒนาชุมชน	ช.ก.	๑	๑	๑๖๓,๕๖๐	๕๒,๐๐๐	๑	๑	๑	-	-	-	๑๕,๖๐๐	๑๖,๕๐๐	๑๖,๕๐๐	๑๙๗,๕๖๐	๒๕๙,๕๖๐	๓๑๐,๐๐๐	(๑๗๖๐)
๓๔๕	นักพัฒนาชุมชน	ป.ก./ช.ก.	๑	๑	๑๖๘,๗๖๐	-	๑	๑	๑	-	-	-	๑๕,๖๐๐	๑๕,๖๐๐	๑๖,๐๐๐	๑๘๓,๑๖๐	๑๙๖,๖๐๐	๒๐๕,๖๐๐	(๑๗๖๐)
๓๔๖	นักสังคมสงเคราะห์	ป.ก./ช.ก.	๑	๐	๑๕๕,๗๕๐	-	๑	๑	๑	-	-	-	๑๓,๖๐๐	๑๓,๖๐๐	๑๓,๖๐๐	๑๖๘,๑๕๐	๑๘๖,๗๕๐	๑๙๖,๓๕๐	(ว่างเต็ม)
๓๔๗	เจ้าพนักงานธุรการ	ป.ก./ช.ก.	๑	๐	๑๒๗,๕๐๐	-	๑	๑	๑	-	-	-	๗,๗๕๐	๗,๗๕๐	๗,๗๕๐	๑๒๗,๕๐๐	๑๓๕,๒๕๐	๑๔๓,๐๐๐	(ว่างเต็ม)
๓๔๘	เจ้าพนักงานธุรการ พนักงานจ้างตามภารกิจ	ป.ก./ช.ก.	๑	๐	๑๒๗,๕๐๐	-	๑	๑	๑	-	-	-	๗,๗๕๐	๗,๗๕๐	๗,๗๕๐	๑๒๗,๕๐๐	๑๓๕,๒๕๐	๑๔๓,๐๐๐	(ว่างเต็ม)
๓๔๙	ผู้ช่วยเจ้าพนักงานธุรการ		๑	๑	๑๖๗,๕๐๐	-	๑	๑	๑	-	-	-	๖,๕๕๐	๗,๐๕๐	๗,๕๕๐	๑๖๑,๖๐๐	๑๖๘,๖๐๐	๑๗๖,๕๐๐	(๑๕๖๐)
หน่วยตรวจสอนภายใน (๑๒)																			
๓๕๐	นักวิชาการตรวจสอบภายใน	ป.ก./ช.ก.	๑	๑	๕๒๓,๕๖๐	-	๑	๑	๑	-	-	-	๑๗,๕๕๐	๑๗,๕๕๐	๑๗,๕๕๐	๕๒๓,๕๕๐	๕๒๓,๕๕๐	๕๒๓,๕๕๐	(๑๕๖๐)
๓๕๑	นักวิชาการตรวจสอบภายใน	ป.ก./ช.ก.	๑	๑	๒๕๙,๘๕๐	-	๑	๑	๑	-	-	-	๑๓,๖๐๐	๑๓,๖๐๐	๑๓,๖๐๐	๒๕๖,๒๕๐	๒๕๖,๒๕๐	๒๕๖,๒๕๐	(๑๕๖๐)
๓๕๒	นักวิชาการตรวจสอบภายใน	ป.ก./ช.ก.	๑	๑	๒๖๖,๕๖๐	-	๑	๑	๑	-	-	-	๑๐,๕๕๐	๑๑,๐๕๐	๑๑,๕๕๐	๒๖๖,๕๕๐	๒๖๖,๕๕๐	๒๖๖,๕๕๐	(๑๕๖๐)
๓๕๓	นักวิชาการตรวจสอบภายใน	ป.ก./ช.ก.	๑	๐	๑๕๕,๗๕๐	-	๑	๑	๑	-	-	-	๑๓,๖๐๐	๑๓,๖๐๐	๑๓,๖๐๐	๑๖๘,๓๕๐	๑๘๖,๙๕๐	๑๙๖,๕๕๐	(ว่างเต็ม)
๓๕๔	เจ้าพนักงานธุรการ พนักงานจ้างตามภารกิจ	ป.ก./ช.ก.	๑	๑	๒๖๖,๒๕๐	-	๑	๑	๑	-	-	-	๗,๗๕๐	๗,๗๕๐	๗,๗๕๐	๒๖๖,๒๕๐	๒๗๔,๐๐๐	๒๘๑,๗๕๐	(๑๕๖๐)
๓๕๕	ผู้ช่วยนักจัดการงานทั่วไป		๑	๑	๑๘๐,๐๐๐	-	๑	๑	๑	-	-	-	๗,๕๐๐	๗,๕๐๐	๗,๕๐๐	๑๗๒,๕๐๐	๑๘๐,๐๐๐	๑๘๗,๕๐๐	(๑๕๐๐)
๓๕๖	ผู้ช่วยเจ้าพนักงานธุรการ		๑	๑	๑๕๐,๒๕๐	-	๑	๑	๑	-	-	-	๕,๖๕๐	๕,๖๕๐	๖,๕๕๐	๑๔๕,๖๐๐	๑๕๑,๕๐๐	๑๕๗,๕๐๐	(๑๕๖๐)
กองทัตถุและสวัสดิการ (๑๓)																			
๓๕๗	ผู้อำนวยการกองทัตถุและสวัสดิการ (นักบริหารงานการคลัง)	กลาง	๑	๐	๕๒๓,๒๐๐	๑๗๙,๕๐๐	๑	๑	๑	-	-	-	๑๗,๒๐๐	๑๗,๒๐๐	๑๗,๒๐๐	๒๒๖,๕๐๐	๓๑๑,๐๐๐	๓๗๐,๒๐๐	(ว่างเต็ม)
๓๕๘	หัวหน้าฝ่ายอำนวยการ (นักบริหารงานการคลัง)	ต้น	๑	๐	๑๗๓,๖๐๐	๑๘,๐๐๐	๑	๑	๑	-	-	-	๑๓,๖๐๐	๑๓,๖๐๐	๑๓,๖๐๐	๑๖๙,๒๐๐	๑๘๗,๘๐๐	๑๙๖,๕๐๐	(ว่างเต็ม)

๑๐. แผนภูมิโครงสร้างการแบ่งส่วนราชการ
ตามแผนอัตรากำลัง ๓ ปี ประจำปีงบประมาณ
พ.ศ.๒๕๖๗ - ๒๕๖๙ (ปรับปรุงครั้งที่ ๕)

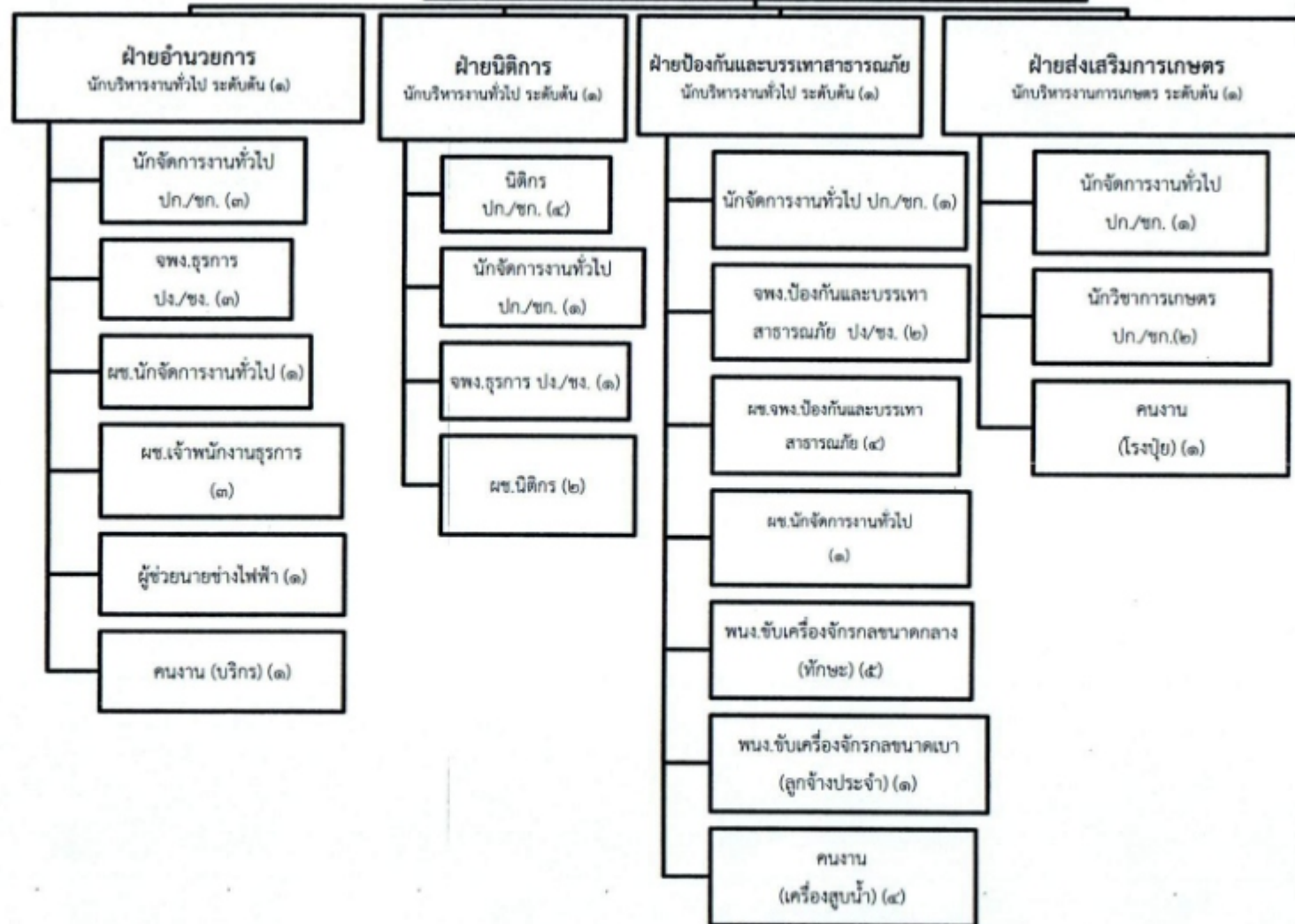
๑๐. แผนภูมิโครงสร้างการแบ่งส่วนราชการตามแผนอัตรากำลัง ๓ ปี ประจำปีงบประมาณ พ.ศ. ๒๕๖๗ - ๒๕๖๙



๑๐. แผนภูมิโครงสร้างการแบ่งส่วนราชการตามแผนอัตรากำลัง ๓ ปี ประจำปีงบประมาณ พ.ศ. ๒๕๖๗ - ๒๕๖๙

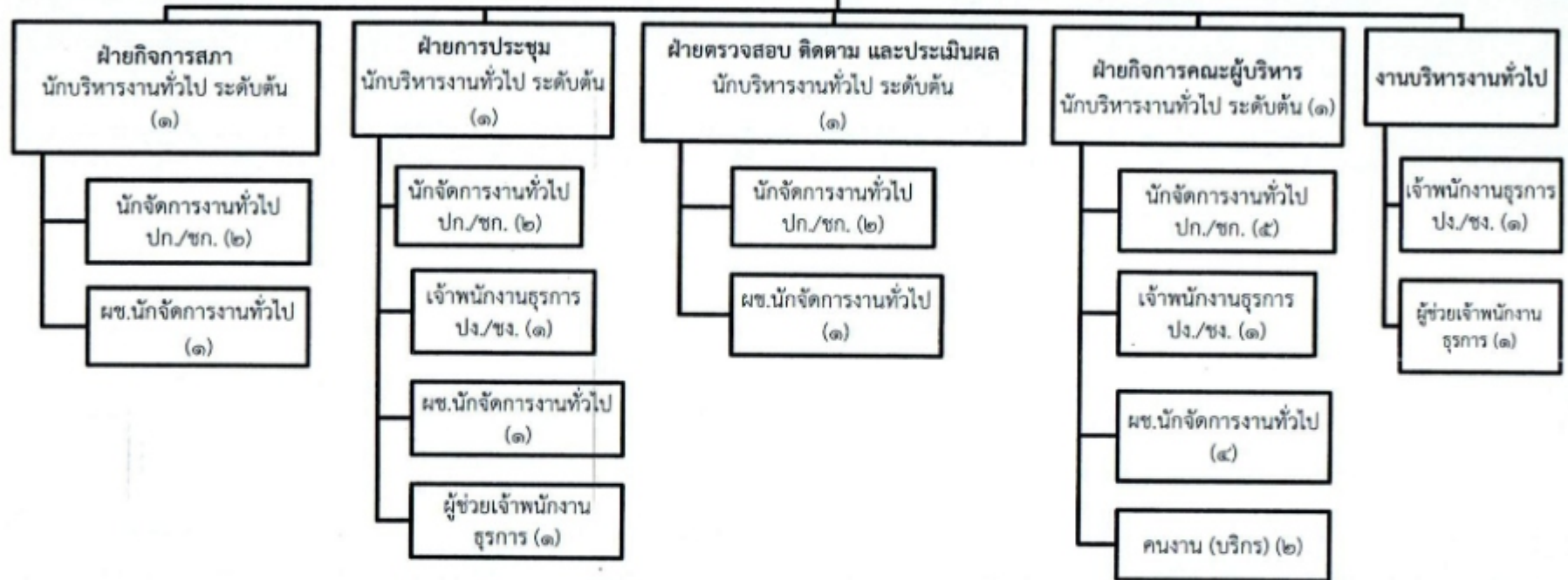


**สำนักปลัดองค์การบริหารส่วนจังหวัด
นักบริหารงานทั่วไป ระดับกลาง (๑)**

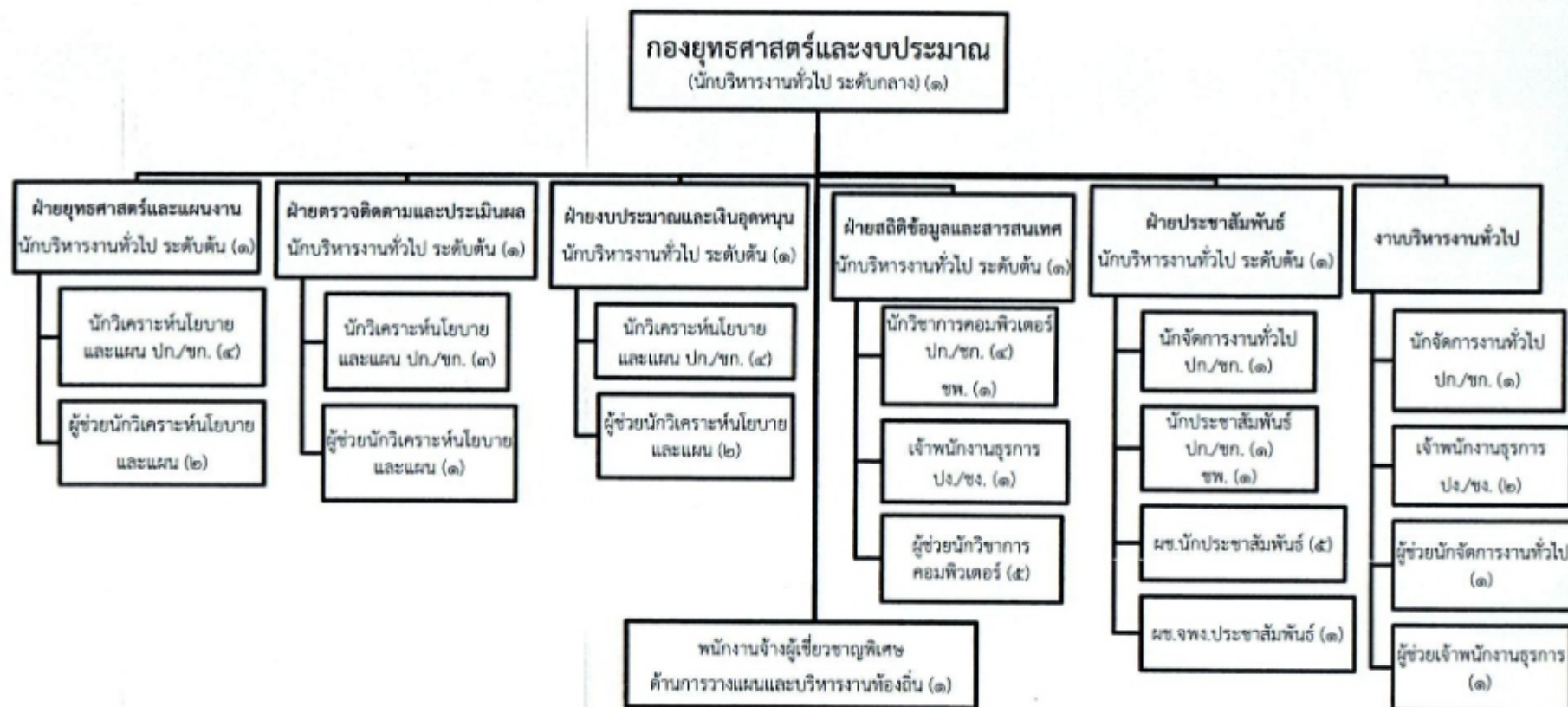


ประเภท	ข้าราชการองค์การบริหารส่วนจังหวัด	ลูกจ้างประจำ	พนักงานจ้าง	รวม
จำนวน	๒๓	๑	๒๓	๔๗

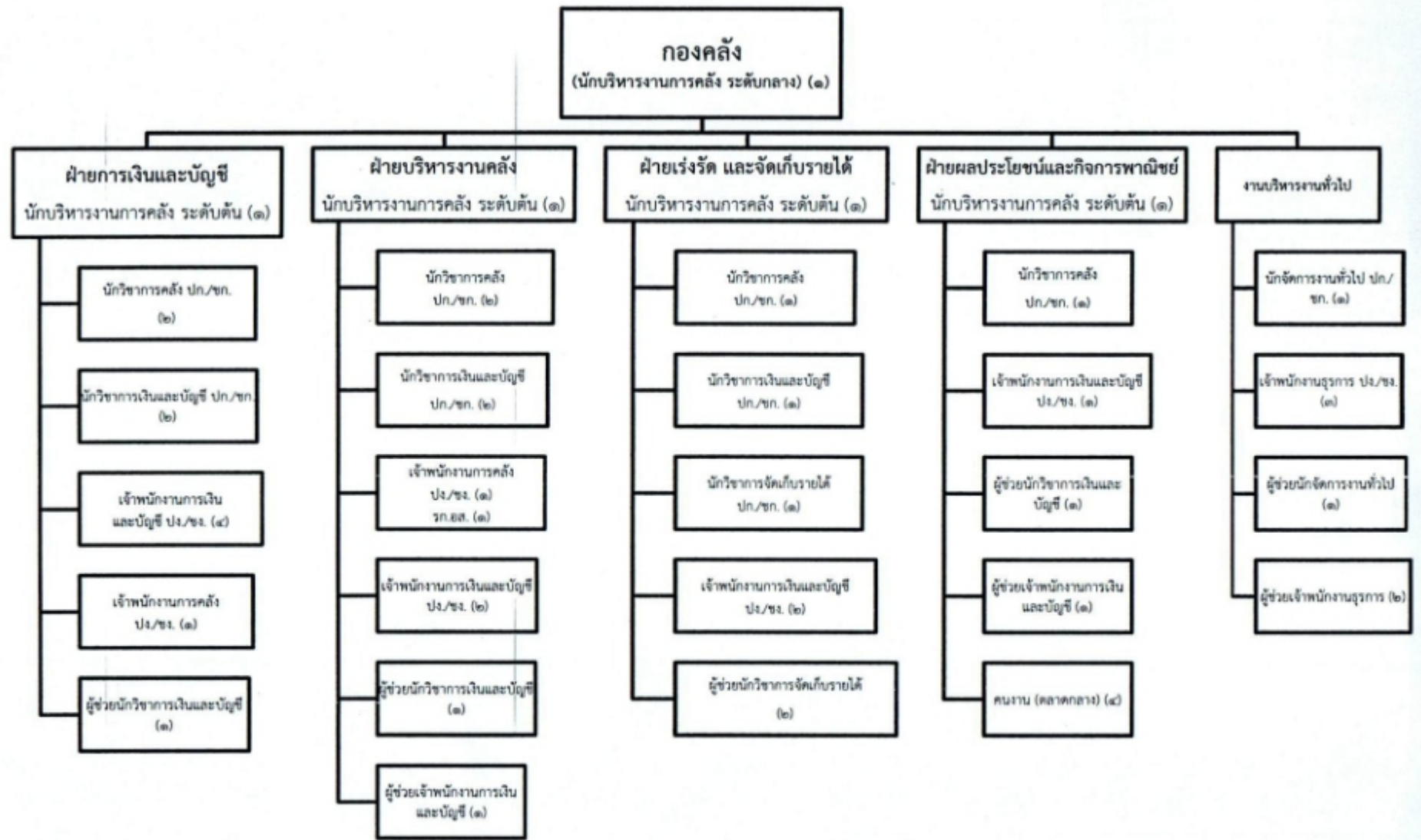
สำนักงานเลขาธิการองค์การบริหารส่วนจังหวัด
(นักบริหารงานทั่วไป ระดับกลาง) (๑)



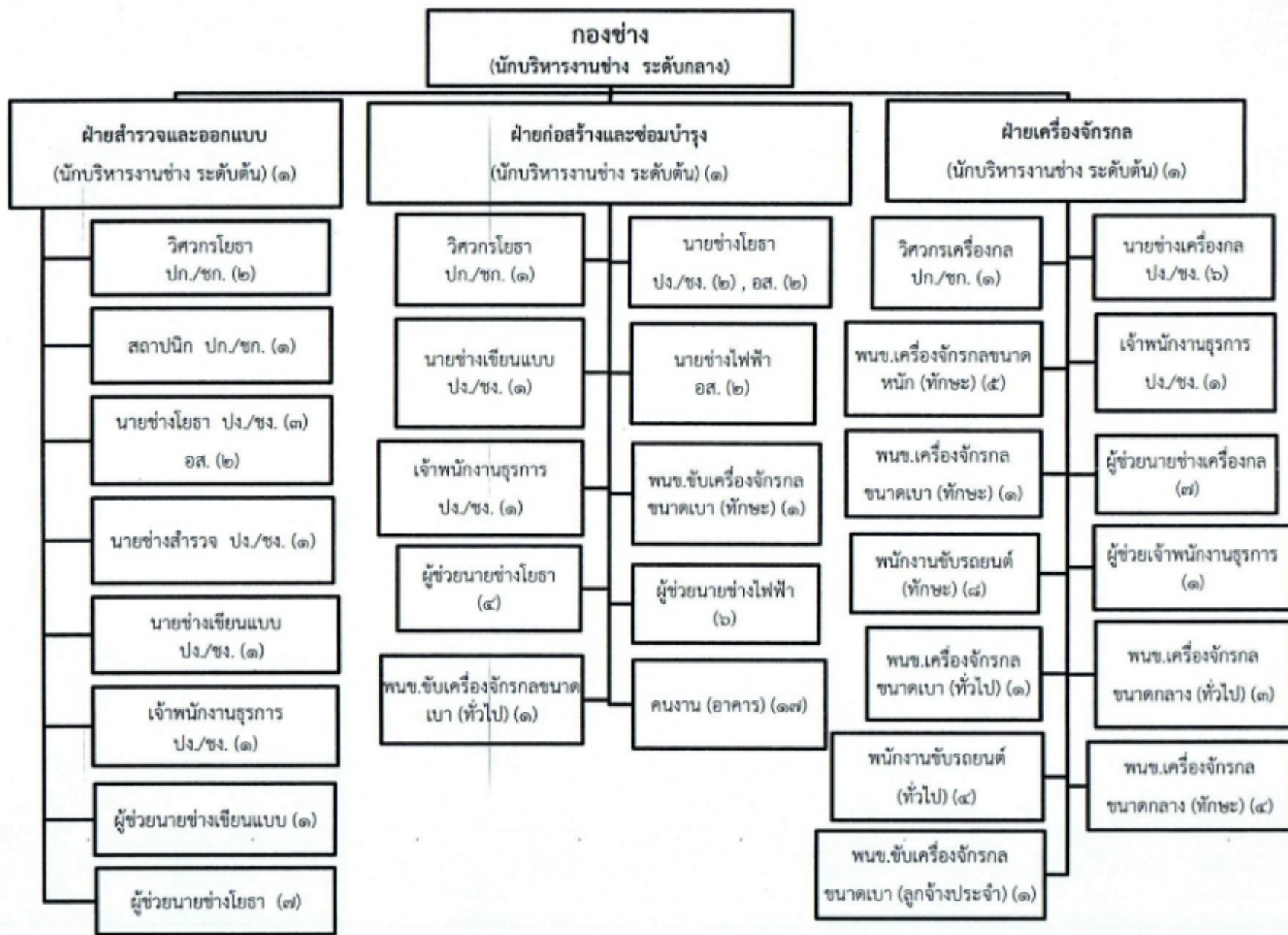
ประเภท	ข้าราชการองค์การบริหารส่วนจังหวัด	ลูกจ้างประจำ	พนักงานจ้าง	รวม
จำนวน	๑๘	๐	๑๑	๓๐



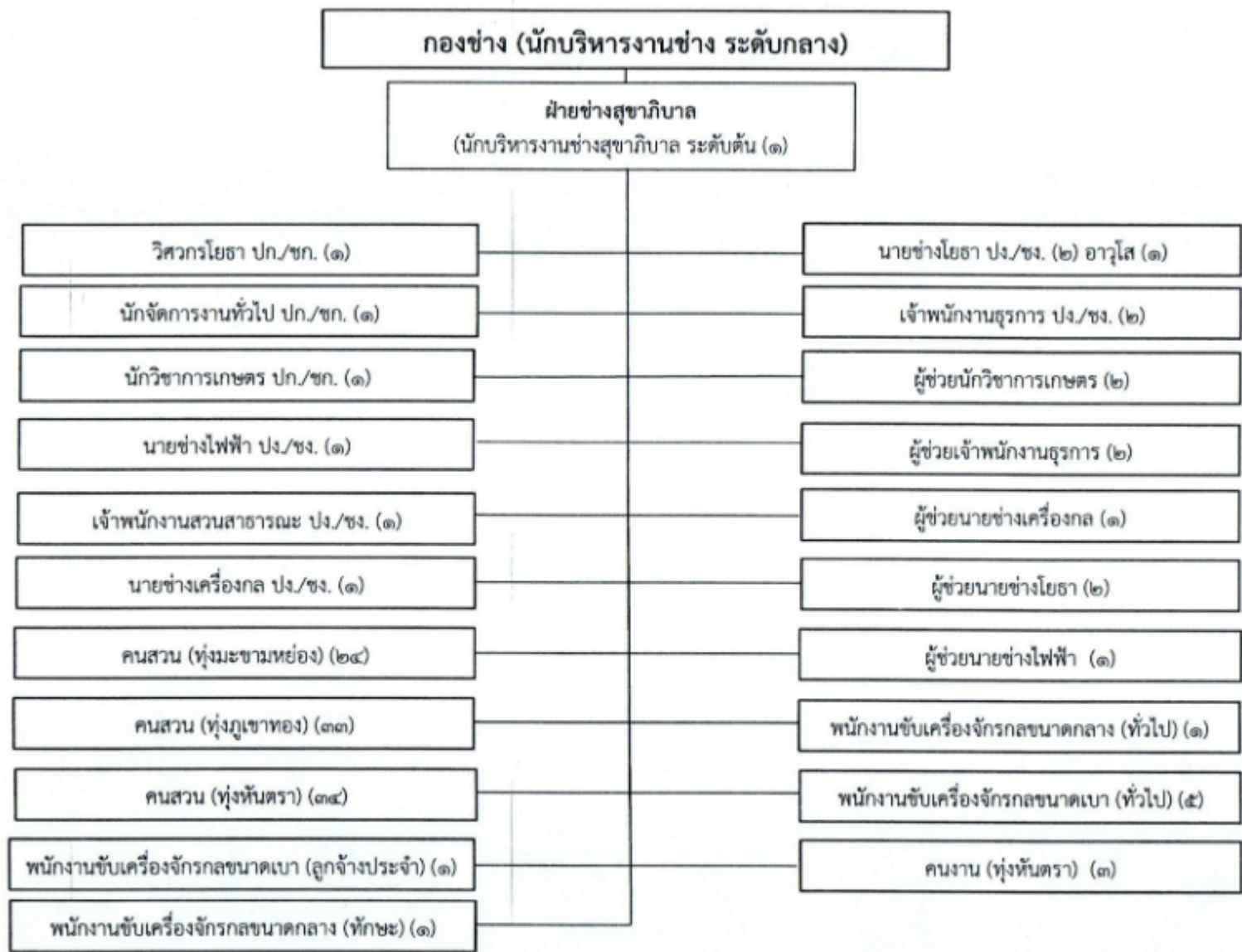
ประเภท	ข้าราชการองค์การบริหารส่วนจังหวัด	ลูกจ้างประจำ	พนักงานจ้าง	รวม
จำนวน	๒๙	๐	๑๙	๔๘



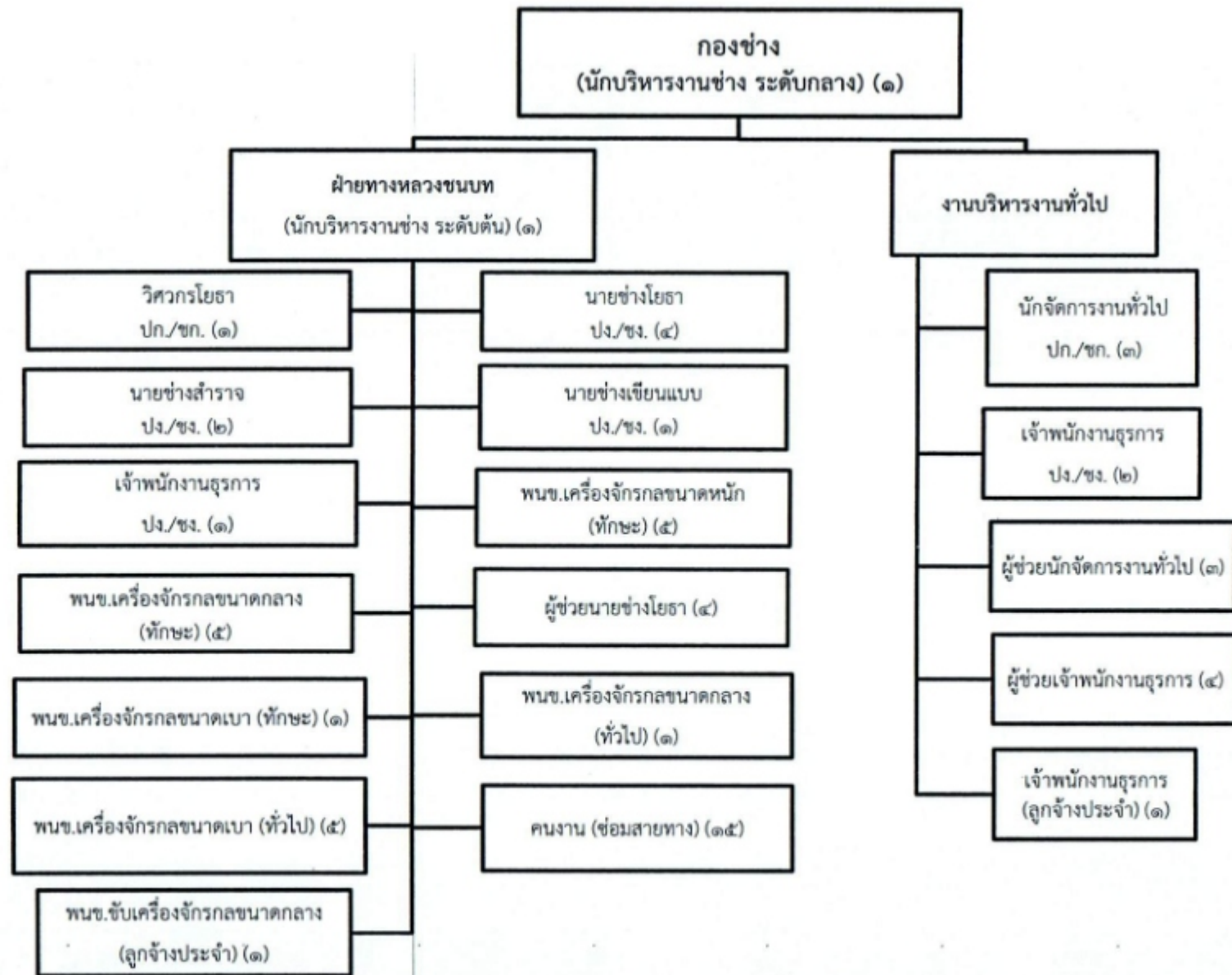
ประเภท	ข้าราชการองค์การบริหารส่วนจังหวัด	ลูกจ้างประจำ	พนักงานจ้าง	รวม
จำนวน	๓๓	๐	๑๔	๔๗



ประเภท	ข้าราชการองค์การบริหารส่วนจังหวัด	ลูกจ้างประจำ	พนักงานจ้าง	รวม
จำนวน	๓๑	๑	๗๑	๑๐๓



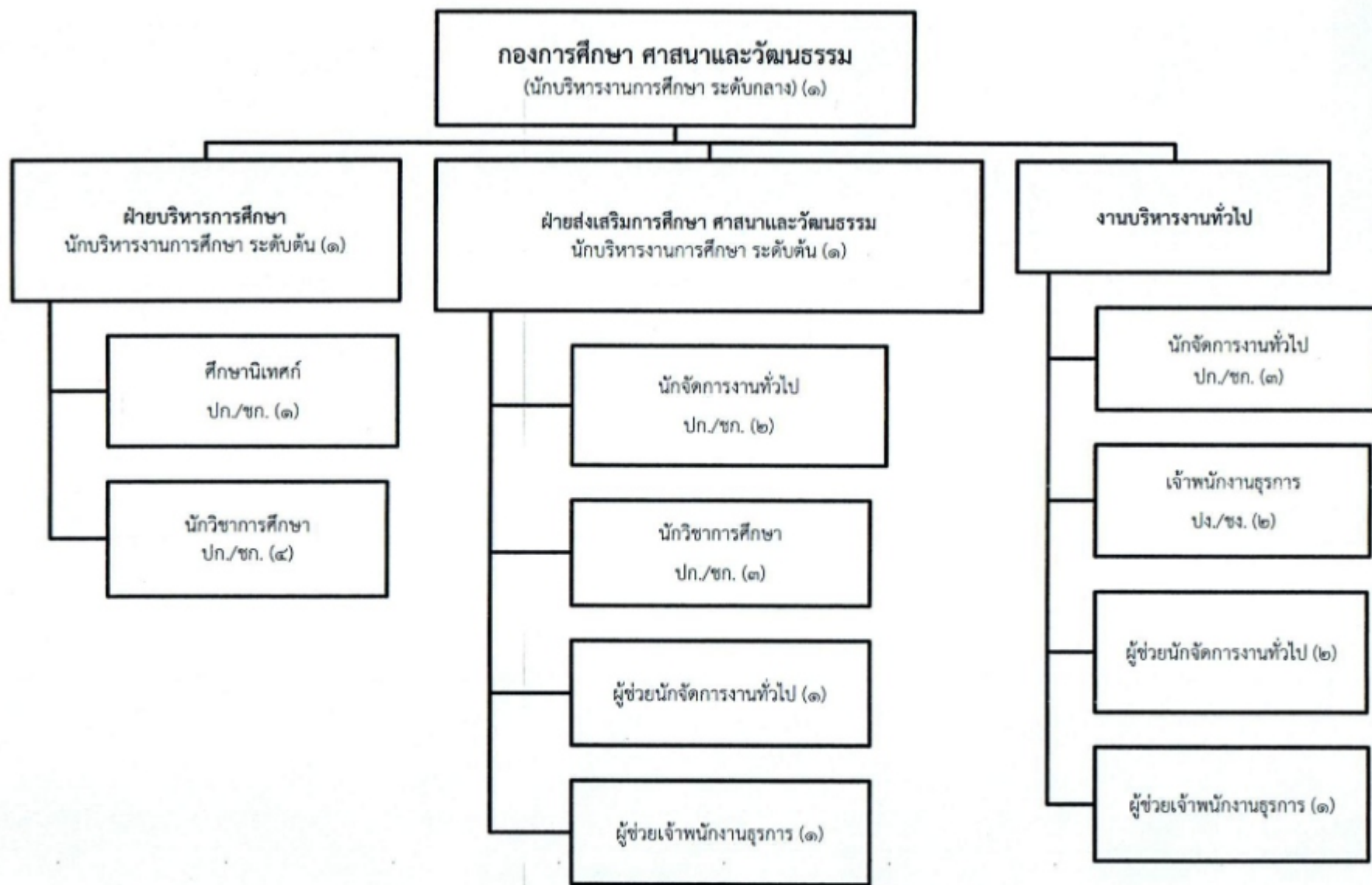
ประเภท	ข้าราชการองค์การบริหารส่วนจังหวัด	ลูกจ้างประจำ	พนักงานจ้าง	รวม
จำนวน	๑๒	๑	๑๐๙	๑๒๒



ประเภท	ข้าราชการองค์การบริหารส่วนจังหวัด	ลูกจ้างประจำ	พนักงานจ้าง	รวม
จำนวน	๑๖	๒	๔๓	๖๑

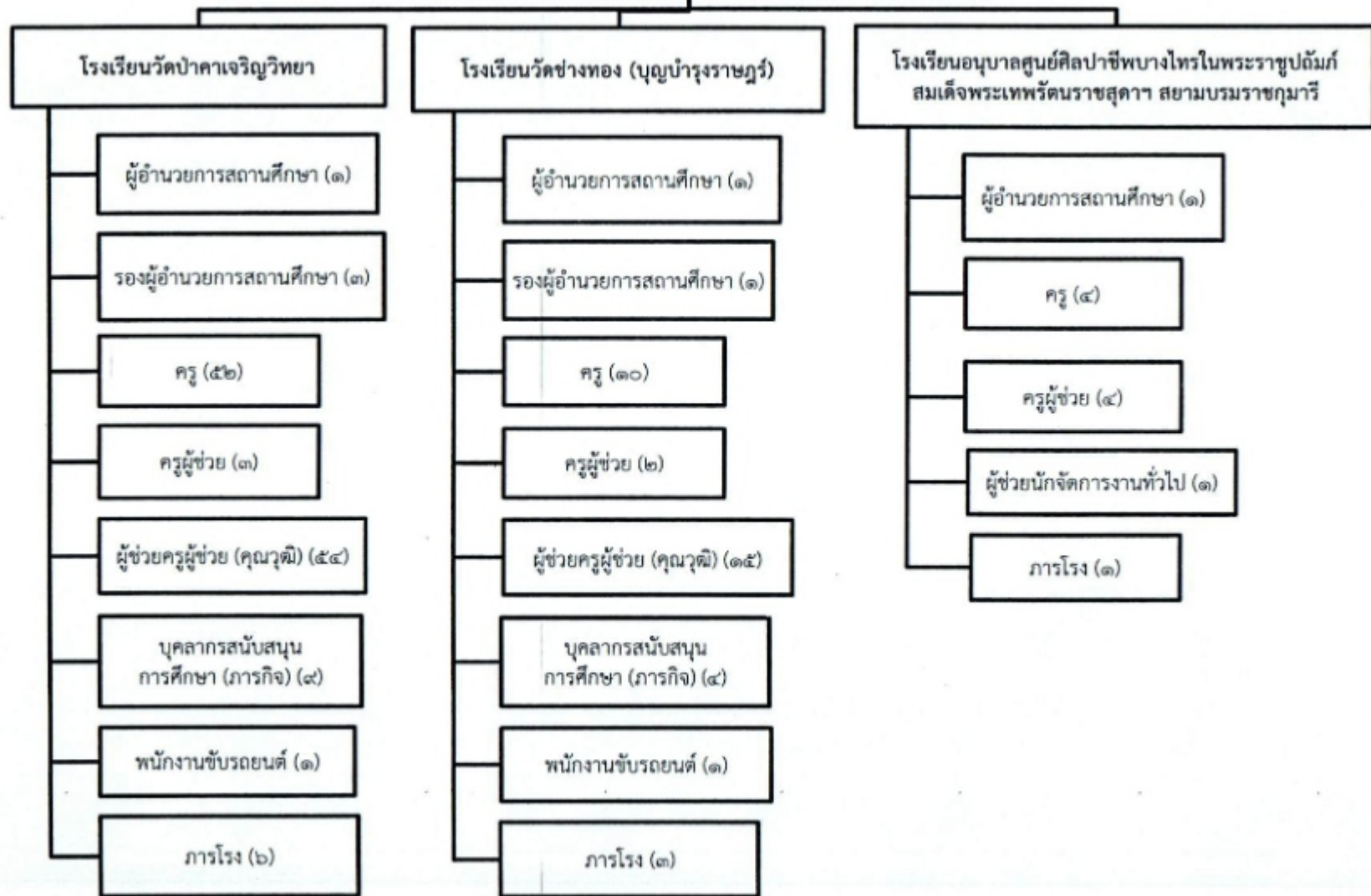
อัตรากำลังรวมทั้งหมด

ประเภท	ข้าราชการองค์การบริหารส่วนจังหวัด	ลูกจ้างประจำ	พนักงานจ้าง	รวมทั้งสิ้น
จำนวน	๕๙	๔	๒๒๓	๒๘๖

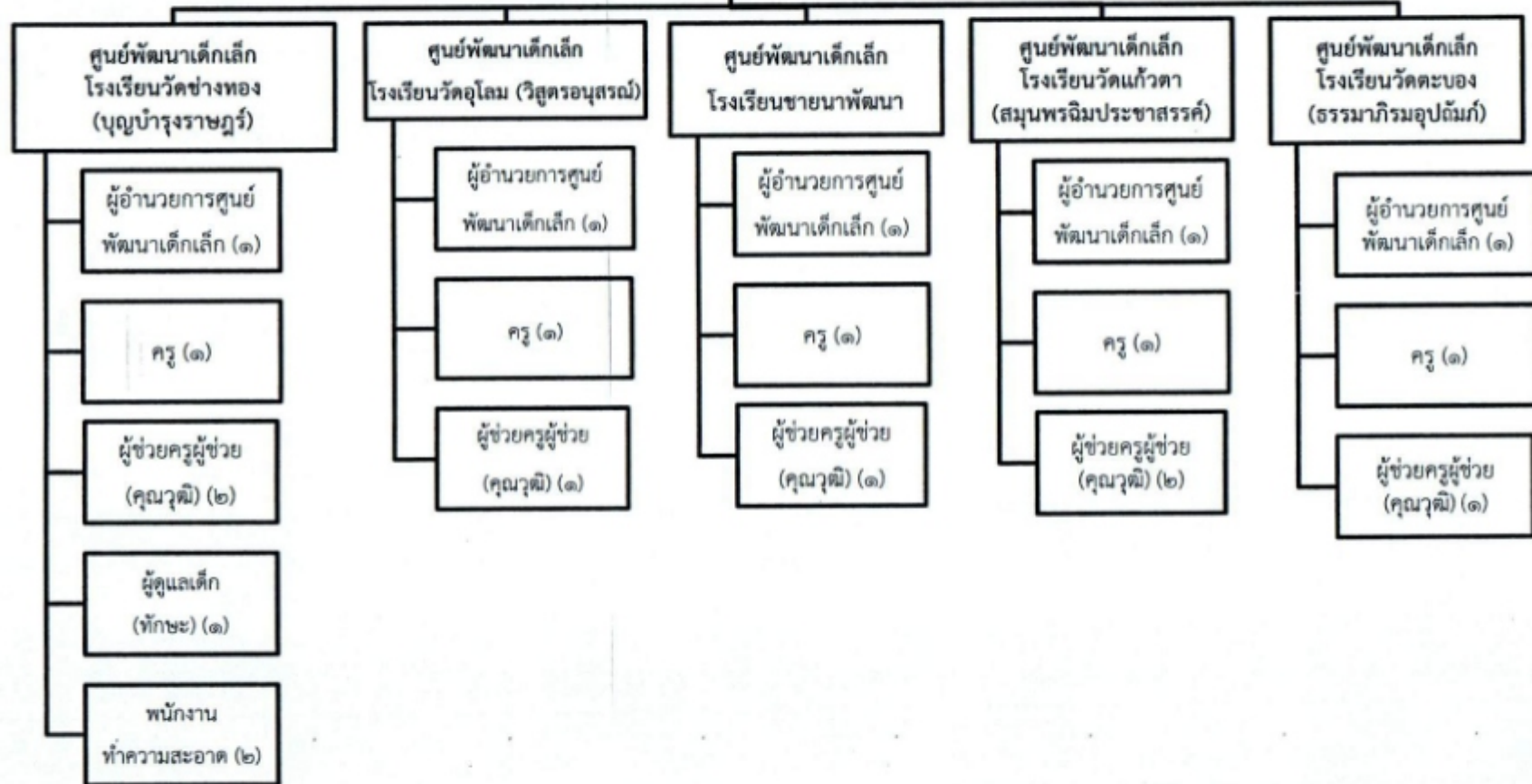


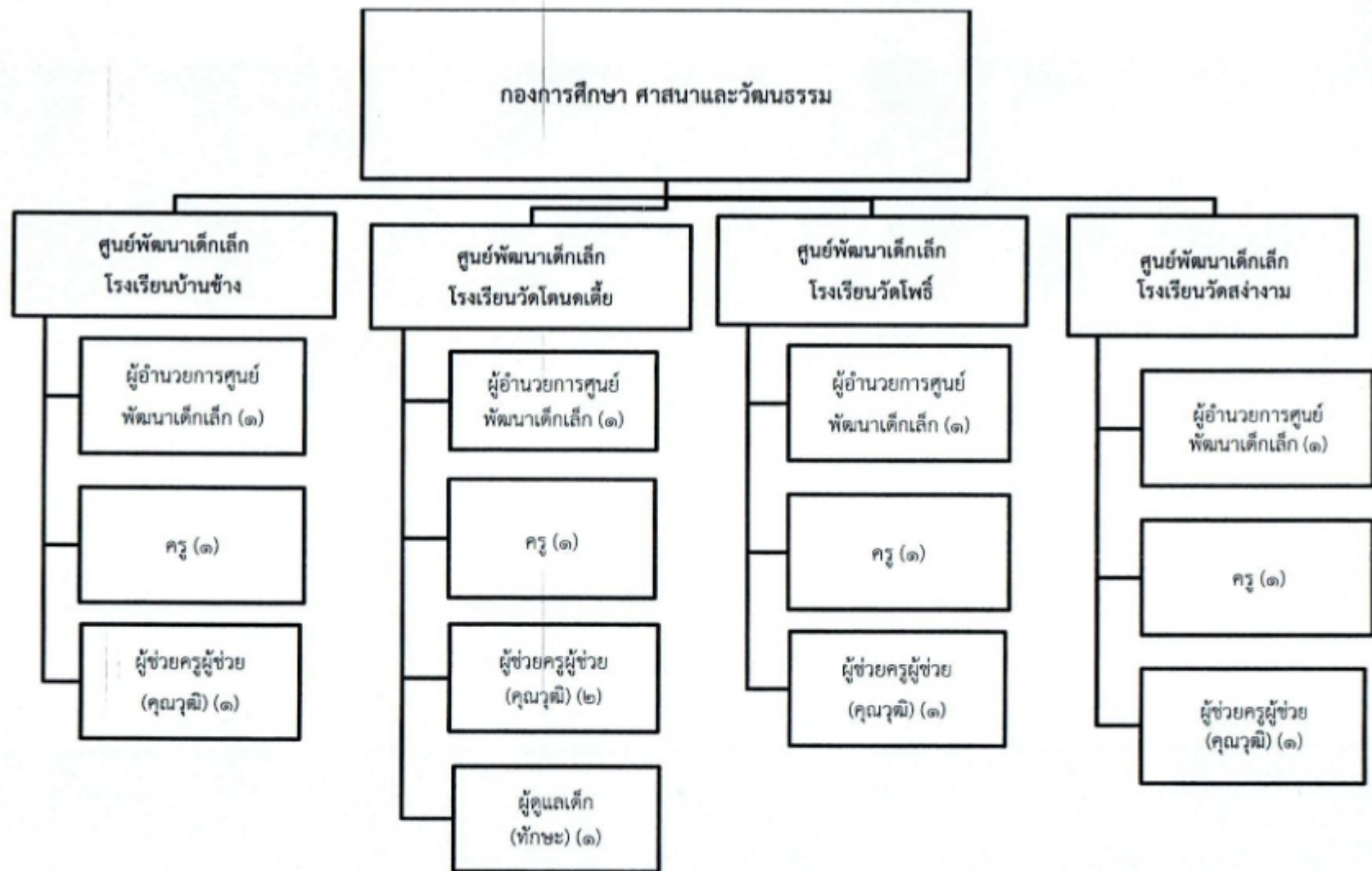
ประเภท	ข้าราชการองค์การบริหารส่วนจังหวัด	ลูกจ้างประจำ	พนักงานจ้าง	รวม
จำนวน	๑๘	๐	๕	๒๓

กองการศึกษา ศาสนาและวัฒนธรรม

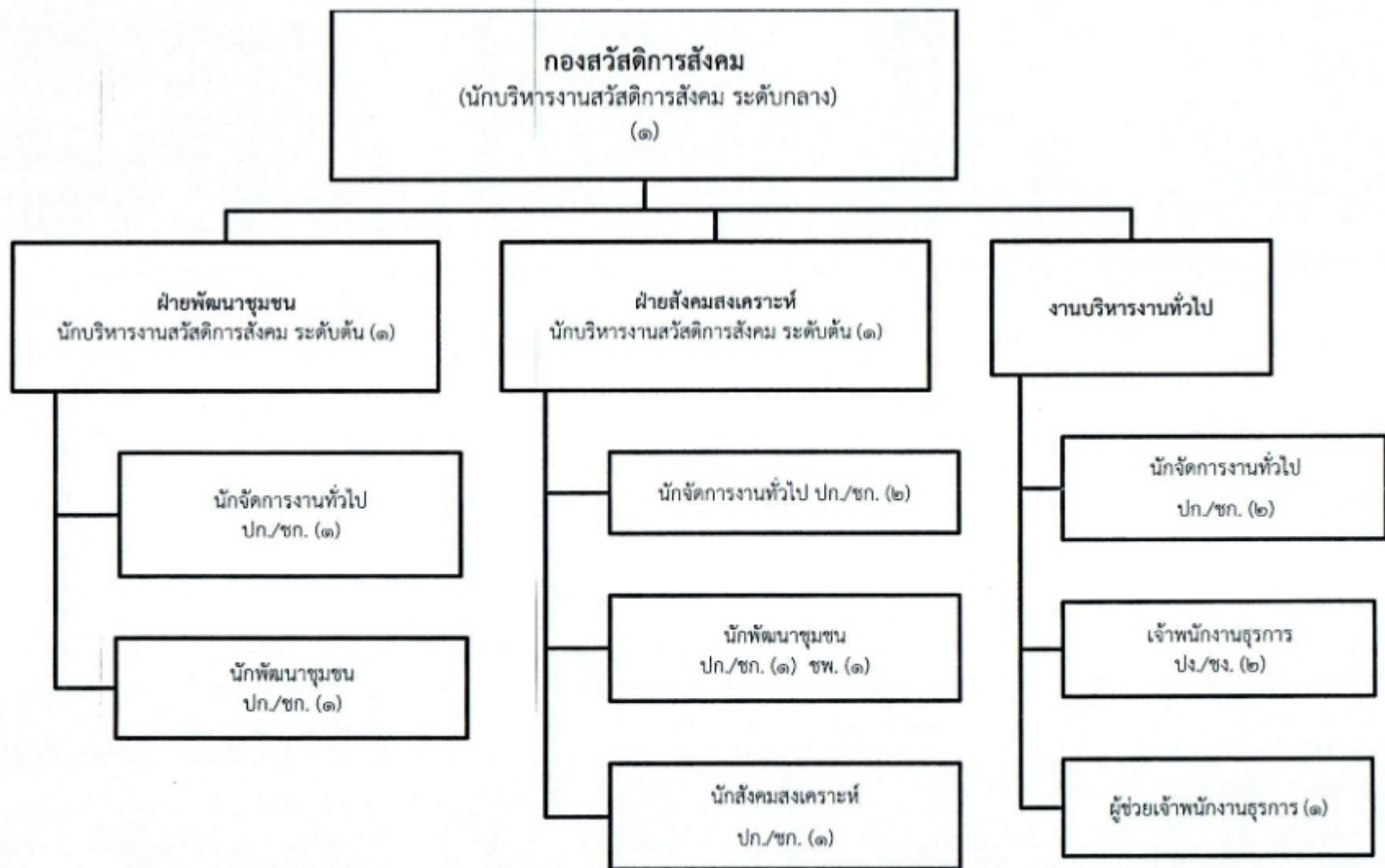


กองการศึกษา ศาสนาและวัฒนธรรม

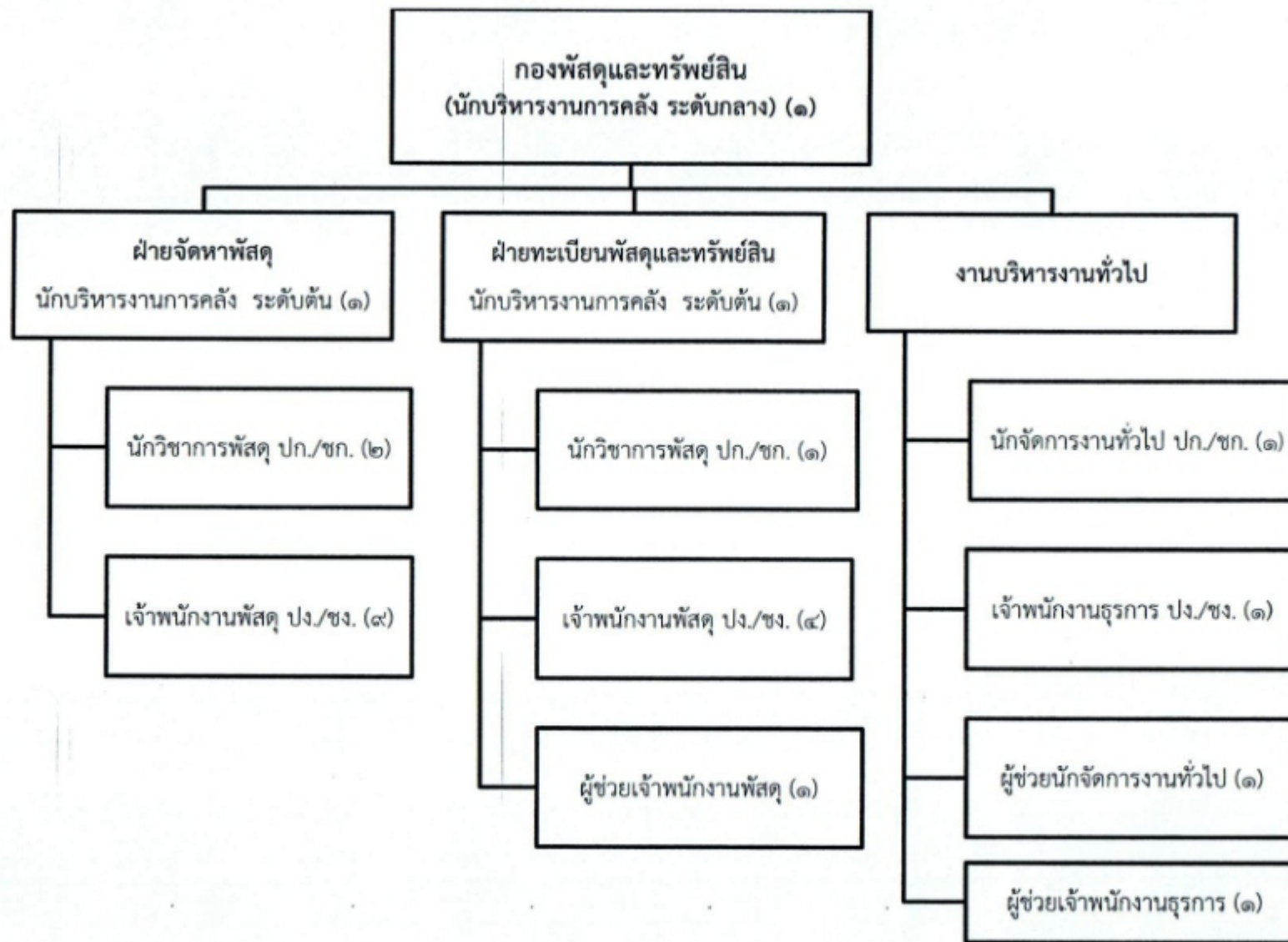




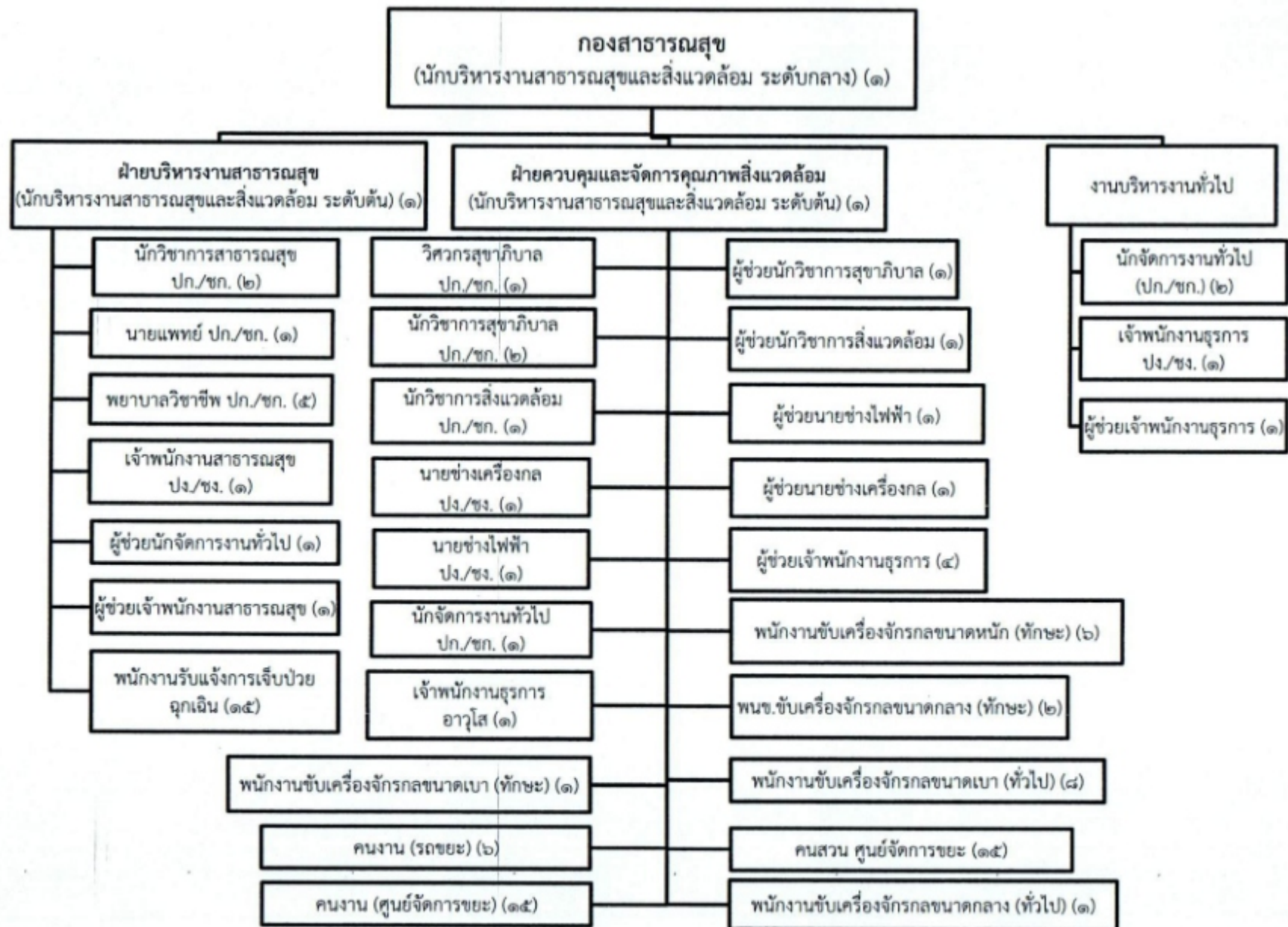
ประเภท	ข้าราชการครูองค์การบริหารส่วนจังหวัด	ลูกจ้างประจำ	พนักงานจ้าง	รวม
จำนวน	๑๐๐	๐	๑๑๑	๒๑๑



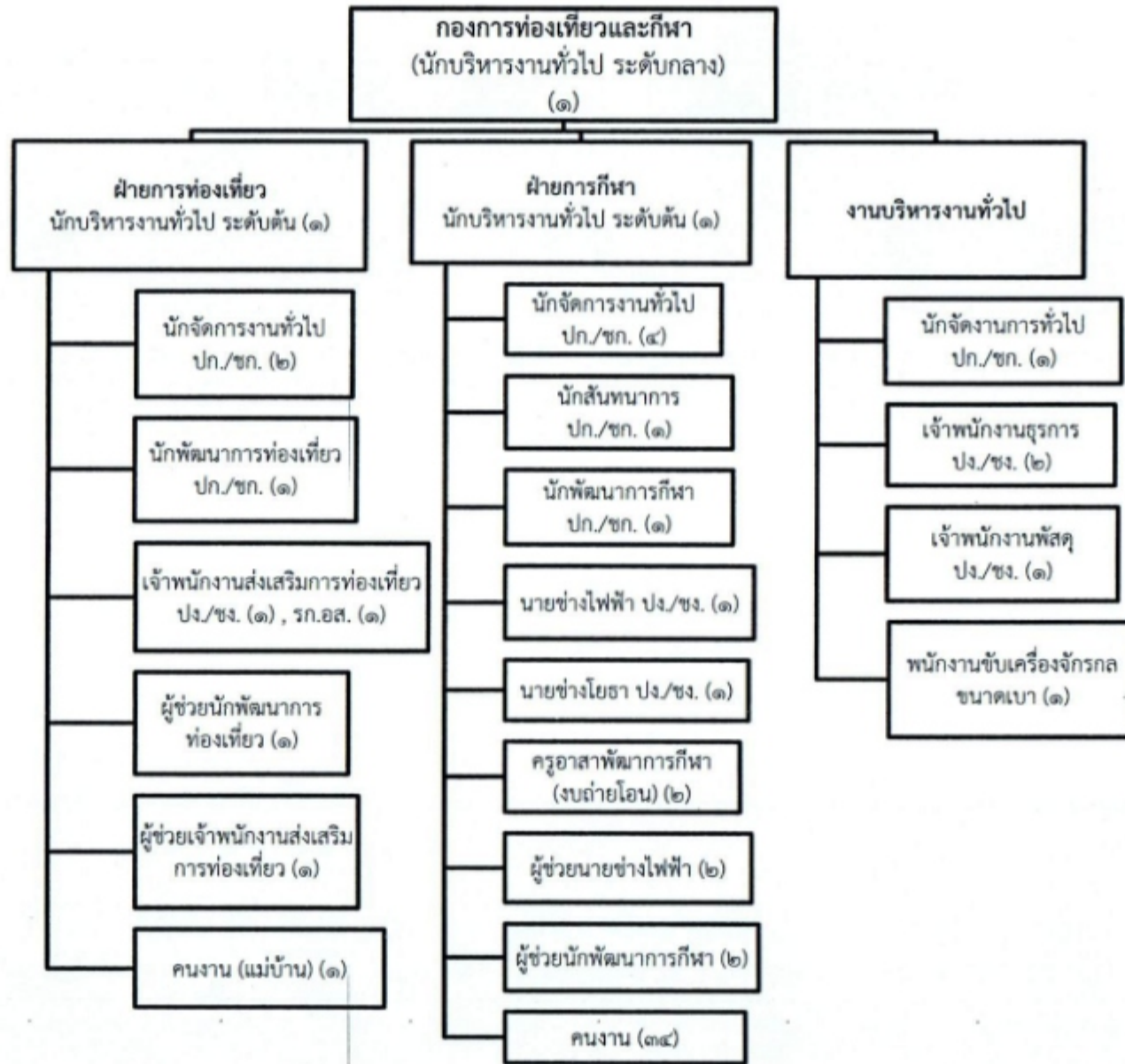
ประเภท	ข้าราชการองค์การบริหารส่วนจังหวัด	ลูกจ้างประจำ	พนักงานจ้าง	รวม
จำนวน	๑๔	๐	๑	๑๕



ประเภท	ข้าราชการองค์การบริหารส่วนจังหวัด	ลูกจ้างประจำ	พนักงานจ้าง	รวม
จำนวน	๒๑	๐	๓	๒๔



ประเภท	ข้าราชการองค์การบริหารส่วนจังหวัด	พนักงานจ้าง	รวมทั้งสิ้น
จำนวน	๒๓	๘๐	๑๐๓



ประเภท	ข้าราชการองค์การบริหารส่วนจังหวัด	ลูกจ้างประจำ	พนักงานจ้าง	รวม
จำนวน	๒๐	๐	๔๔	๖๔

ปลัดองค์การบริหารส่วนจังหวัด
(นักบริหารงานท้องถิ่น ระดับสูง)

หน่วยตรวจสอบภายใน

นักวิชาการตรวจสอบภายใน ปก./ชก. (๔)

เจ้าพนักงานธุรการ ปง./ชง. (๑)

ผู้ช่วยนักจัดการงานทั่วไป (๑)

ผู้ช่วยเจ้าพนักงานธุรการ (๑)

ประเภท	ข้าราชการองค์การบริหารส่วนจังหวัด	ลูกจ้างประจำ	พนักงานจ้าง	รวม
จำนวน	๕	๐	๒	๗