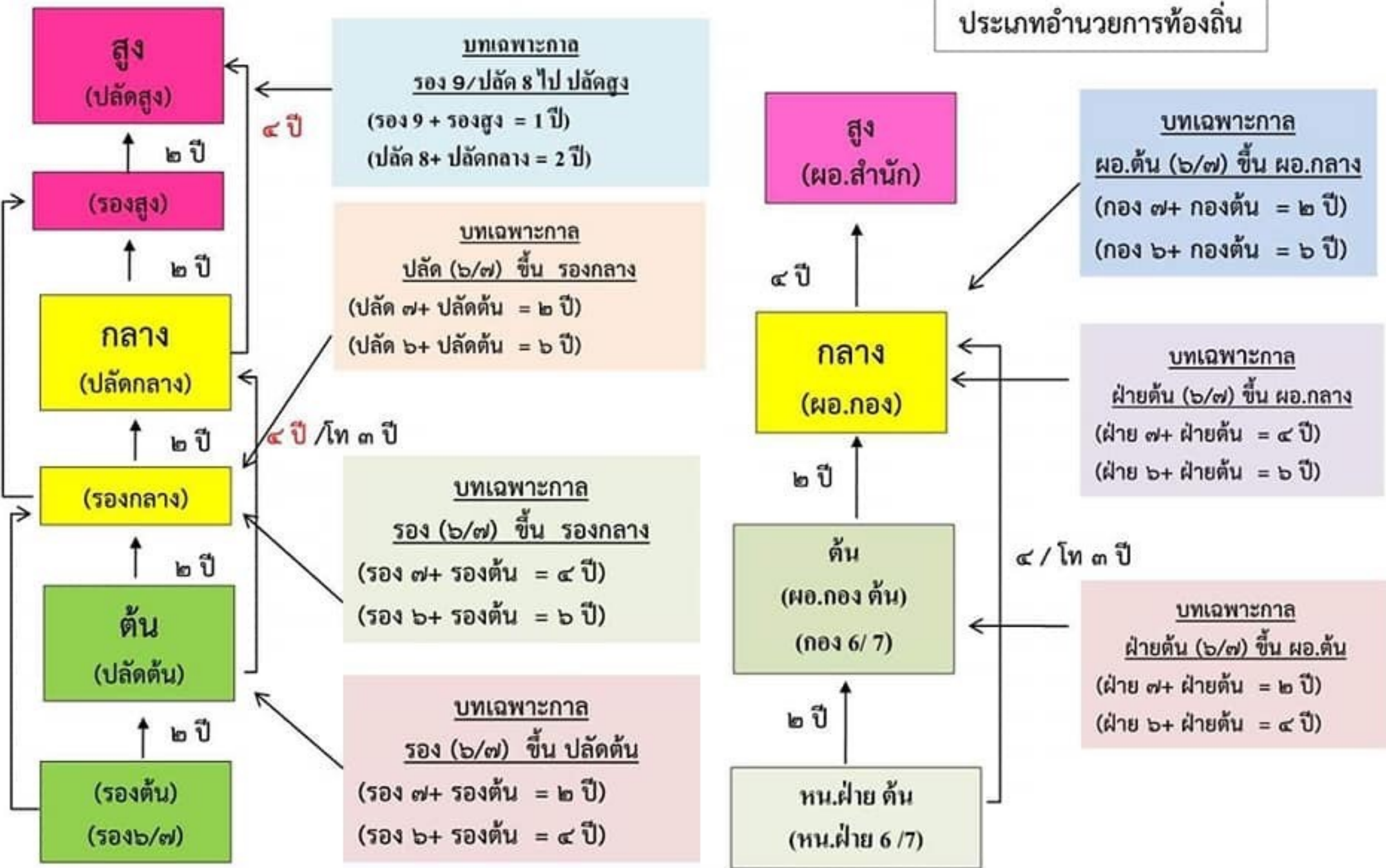


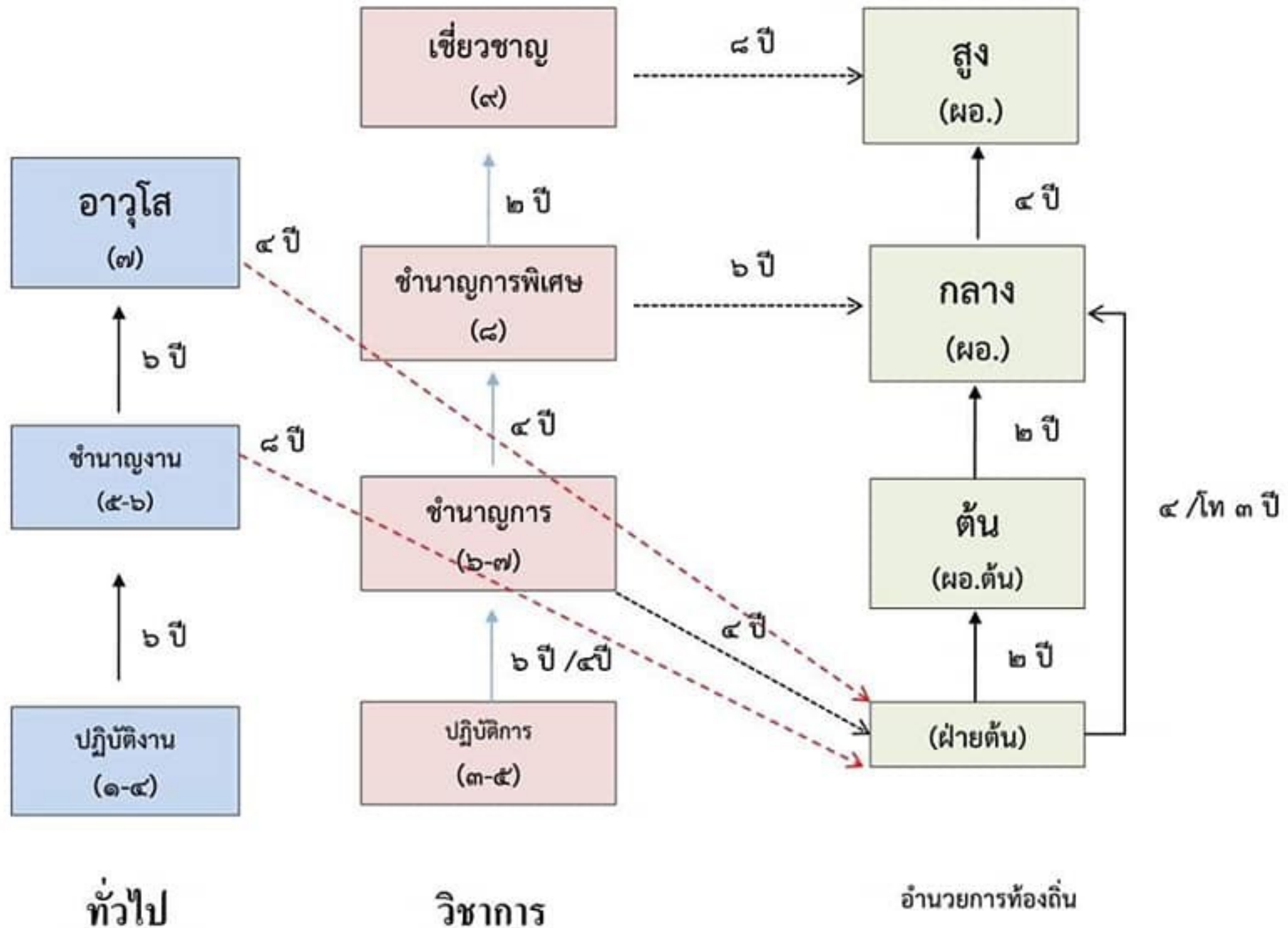
ประเภทบริหารท้องถิ่น

เส้นทางความก้าวหน้า

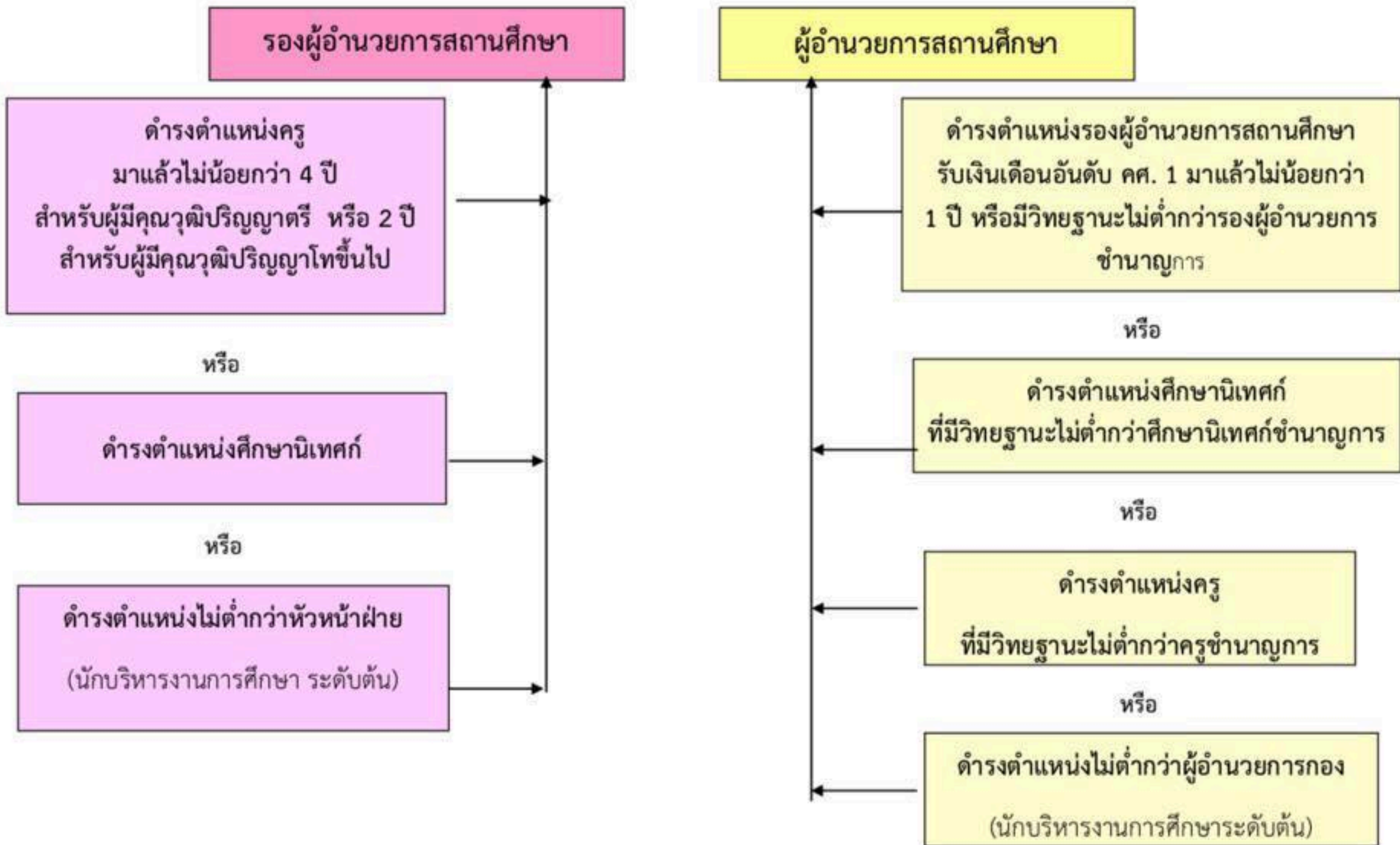
ประเภทอำนวยการท้องถิ่น



การเปลี่ยนตำแหน่งเป็น ประเภทอำนาจการท้องถิ่น



การเปลี่ยนตำแหน่งเป็นประเภทผู้บริหารสถานศึกษา *



หมายเหตุ *ต้องมีใบอนุญาตประกอบวิชาชีพผู้บริหารสถานศึกษา

ภาพการวางแผนทางเดินสายอาชีพ

