



คู่มือการปฏิบัติงาน (Work Manual)

การใช้สนามฟุตบอล ภายในสนามกีฬาจังหวัดพระนครศรีอยุธยา

จัดทำโดย

ฝ่ายการกีฬา กองการท่องเที่ยวและกีฬา
องค์การบริหารส่วนจังหวัดพระนครศรีอยุธยา

คำนำ

คู่มือการปฏิบัติงาน (Work Manual) การขอใช้สนามฟุตบอล ภายในสนามกีฬาจังหวัด พระนครศรีอยุธยา ได้จัดทำขึ้นเพื่อเป็นข้อมูลเบื้องต้นในการปฏิบัติงานด้านการให้บริการการขอใช้สนามฟุตบอล ภายในสนามกีฬาจังหวัดพระนครศรีอยุธยา ซึ่งได้แสดงถึงขอบเขต กฎหมาย/ระเบียบที่เกี่ยวข้อง ขั้นตอนการ ดำเนินงาน วิธีการปฏิบัติงานทำให้งานเกิดประสิทธิภาพ บรรลุวัตถุประสงค์ขององค์การบริหารส่วนจังหวัด พระนครศรีอยุธยา

การจัดทำคู่มือนี้ หวังว่าคงจะเป็นแนวทางให้แก่ผู้ที่ปฏิบัติงาน ผู้ขอใช้บริการ ตลอดจนผู้ที่สนใจ ได้ทราบถึงแนวทางและระบบการทำงานเป็นอย่างดี หากมีข้อบกพร่องประการใด หรือมีข้อเสนอแนะที่เป็น ประโยชน์ ยินดีดำเนินการเพื่อให้ระบบการทำงานนั้นมีประสิทธิภาพดียิ่งขึ้นไป

ฝ่ายการกีฬา กองการท่องเที่ยวและกีฬา

๒๔ กุมภาพันธ์ ๒๕๖๕

สารบัญ

	หน้า
๑. วัตถุประสงค์	๑
๒. ขอบเขต	๑
๓. คำจำกัดความ	๑
๔. หน้าที่ความรับผิดชอบ	๒
๕. แผนผังการปฏิบัติงาน (Flow chart)	๒
๖. ขั้นตอนการปฏิบัติงาน	๓
๗. มาตรฐานงาน	๔
๘. ระบบติดตามและประเมินผล	๔
๙. เอกสารอ้างอิง	๔
๑๐. แบบฟอร์มที่ใช้	๕

๑. วัตถุประสงค์

เพื่อให้ผู้ปฏิบัติงาน/เจ้าหน้าที่ ใช้เป็นคู่มือและแนวทางในการปฏิบัติงานเกี่ยวกับการขอใช้บริการสนามฟุตบอล ภายในสนามกีฬาจังหวัดพระนครศรีอยุธยา เป็นมาตรฐานเดียวกัน ตลอดจนสามารถนำไปเป็นแนวทางในการประยุกต์ใช้เพื่อพัฒนา/ปรับปรุงระบบการให้บริการที่มีอยู่ให้ดีขึ้นต่อไป

๒. ขอบเขต

๒.๑ สนามฟุตบอล ภายในสนามกีฬาจังหวัดพระนครศรีอยุธยา มีดังนี้

- สนามฟุตบอล ๑
- สนามฟุตบอล ๒
- สนามฟุตบอล ๓
- สนามฟุตบอล ๔

๒.๒ สนามฟุตบอล ภายในสนามกีฬาจังหวัดพระนครศรีอยุธยา มีไว้สำหรับจัดการฝึกซ้อมหรือแข่งขันกีฬากิจกรรมทางการกีฬา นันทนาการ วิทยาศาสตร์การกีฬา การให้บริการอันเป็นสาธารณประโยชน์แก่ชุมชนและท้องถิ่น หรือกิจกรรมพิเศษที่องค์การบริหารส่วนจังหวัดพิจารณาเห็นสมควร

๒.๓ กฎหมาย/ระเบียบที่เกี่ยวข้อง

- ข้อบัญญัติองค์การบริหารส่วนจังหวัดพระนครศรีอยุธยา ว่าด้วยหลักเกณฑ์ในการใช้สนามกีฬาจังหวัดพระนครศรีอยุธยา พ.ศ. ๒๕๖๐
- ประกาศองค์การบริหารส่วนจังหวัดพระนครศรีอยุธยา เรื่อง ประกาศกำหนดค่าบริการการใช้สนามกีฬาจังหวัด ตามข้อบัญญัติองค์การบริหารส่วนจังหวัดพระนครศรีอยุธยา ว่าด้วยหลักเกณฑ์ในการใช้สนามกีฬาจังหวัดพระนครศรีอยุธยา พ.ศ. ๒๕๖๐ ลงวันที่ ๒๓ สิงหาคม ๒๕๖๐
- คำสั่งองค์การบริหารส่วนจังหวัดพระนครศรีอยุธยา ที่ ๘๐๔/๒๕๖๔ ลงวันที่ ๒๓ กรกฎาคม ๒๕๖๔ เรื่อง มอบอำนาจของนายกองค์การบริหารส่วนจังหวัดพระนครศรีอยุธยาให้ผู้ที่ดำรงตำแหน่งเกี่ยวกับการให้บริการประชาชนโดยตรง ปฏิบัติราชการแทน

๓. คำจำกัดความ

“สนามกีฬาจังหวัด” หมายความว่า สนาม อาคาร สถานที่ ถนน และบริเวณที่ว่างต่างๆ ที่องค์การบริหารส่วนจังหวัดพระนครศรีอยุธยามีกรรมสิทธิ์หรือสิทธิครอบครอง ที่ตั้งอยู่ในบริเวณสนามกีฬาจังหวัดพระนครศรีอยุธยา และให้หมายรวมถึงอุปกรณ์หรือครุภัณฑ์ประจำสนามกีฬาจังหวัดด้วย

“ผู้ได้รับอนุญาต” หมายความว่า ส่วนราชการ เอกชน กลุ่มหรือองค์กร ประชาชนทั่วไป ซึ่งขอใช้สนามกีฬาจังหวัดและได้รับอนุญาตให้ใช้สนามกีฬาจังหวัดตามข้อบัญญัตินี้แล้ว

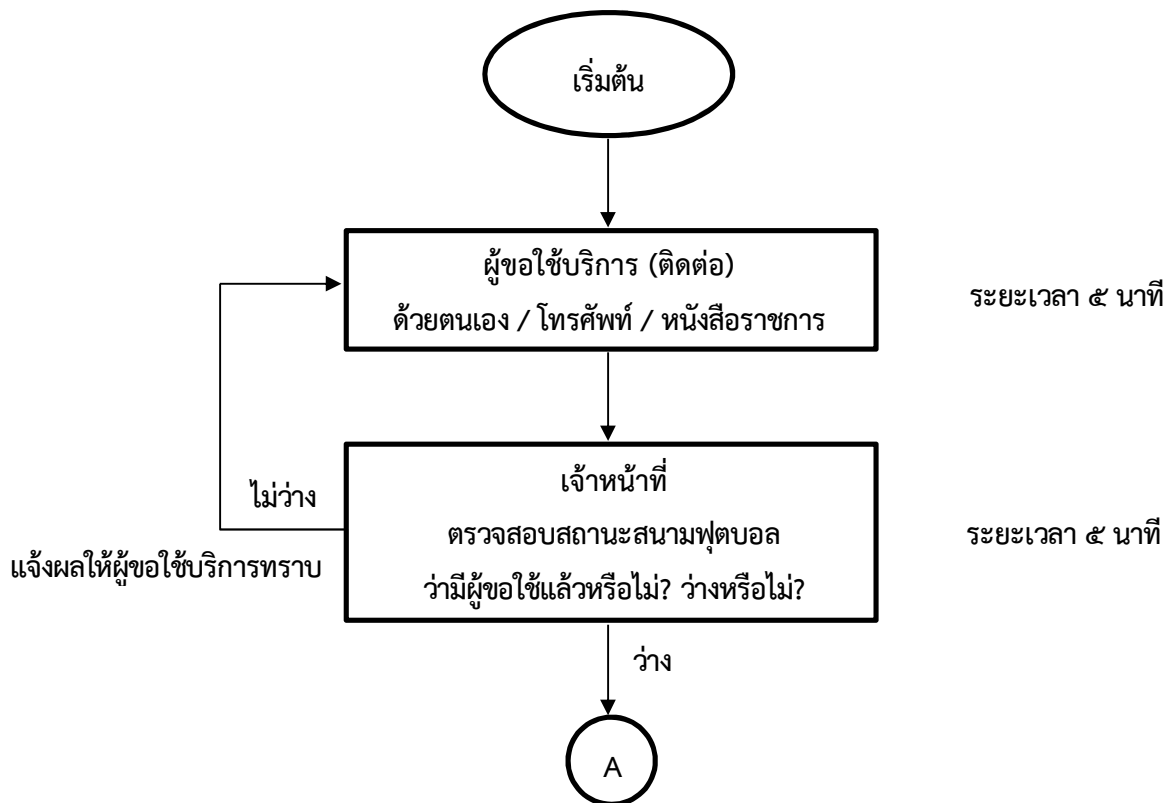
“เจ้าหน้าที่” หมายความว่า ข้าราชการองค์การบริหารส่วนจังหวัดพระนครศรีอยุธยา ลูกจ้างประจำ พนักงานจ้าง หรือบุคคลที่นายกองค์การบริหารส่วนจังหวัดพระนครศรีอยุธยาแต่งตั้ง

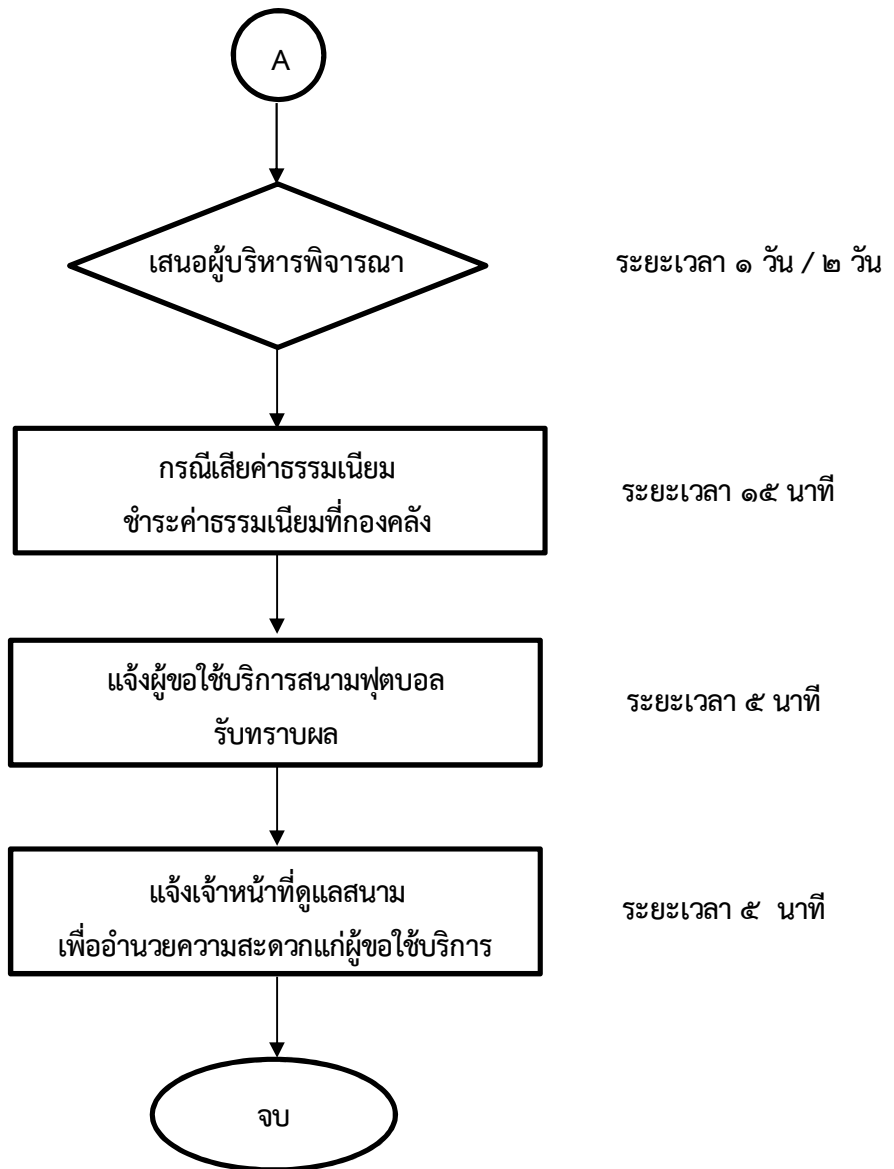
“กิจกรรมพิเศษ” หมายความว่า กิจกรรมที่ไม่ก่อให้เกิดความเสียหายแก่สนามกีฬาจังหวัด ไม่กระทบกระเทือนหรือเป็นอันตรายต่อความมั่นคงของรัฐ ความสงบเรียบร้อยหรือศีลธรรมอันดีของประชาชน และไม่ละเมิดสิทธิหรือเสรีภาพของบุคคลอื่น

๔. หน้าที่ความรับผิดชอบ

ตำแหน่ง	หน้าที่ความรับผิดชอบ
นายกองค์การบริหารส่วนจังหวัด พระนครศรีอยุธยา	มีอำนาจในการออกคำสั่ง ขอบังคับ ระเบียบ หรือประกาศ หรือยกเว้นการปฏิบัติตามข้อบัญญัติ เพื่อปฏิบัติให้เป็นตามข้อบัญญัติ องค์การบริหารส่วนจังหวัดพระนครศรีอยุธยา ว่าด้วยหลักเกณฑ์ ในการใช้สนามกีฬาจังหวัดพระนครศรีอยุธยา พ.ศ. ๒๕๖๐ หรือ ลดหย่อนหรือยกเว้นค่าบริการการใช้สนามกีฬาจังหวัด ค่าไฟฟ้า และ ค่าใช้จ่ายอื่น ๆ
ผู้อำนวยการกองการท่องเที่ยวและกีฬา	ควบคุมและดูแลการปฏิบัติงานของเจ้าหน้าที่ให้เป็น ไปตามข้อกฎหมาย, ระเบียบ, ประกาศ หรือหลักเกณฑ์ต่างๆ
เจ้าหน้าที่	ปฏิบัติงานตามข้อกฎหมาย, ระเบียบ, ประกาศ หรือหลักเกณฑ์ต่างๆ

๕. แผนผังการปฏิบัติงาน (Flow chart)





๖. ขั้นตอนการปฏิบัติงาน

แบบที่ ๑ กรณีชำระค่าบริการเต็มจำนวน

- ผู้ขอใช้บริการติดต่อด้วยตนเอง/โทรศัพท์สอบถาม ที่ฝ่ายการกีฬา กองการท่องเที่ยวและกีฬา
- เจ้าหน้าที่ตรวจสอบสถานะของสถานที่ ว่าว่างหรือไม่ ?
- แจ้งผลการตรวจสอบ
- ผู้ขอใช้ยื่นหนังสือขออนุญาตใช้สนามฟุตบอล (พิมพ์ออกจากระบบจองอาคาร และสถานที่ อบจ. พระนครศรีอยุธยา) พร้อมกับชำระเงินตามรายการที่แจ้งไว้ (ทั้งนี้ ตามประกาศองค์การบริหารส่วนจังหวัด พระนครศรีอยุธยา ลงวันที่ ๒๓ สิงหาคม ๒๕๖๐ เรื่อง ประกาศกำหนดค่าบริการการใช้สนามกีฬา ค่าไฟฟ้า และ

ค่าใช้จ่ายอื่นๆ ในการใช้สนามกีฬาจังหวัด ตามข้อบัญญัติองค์การบริหารส่วนจังหวัดพระนครศรีอยุธยา ว่าด้วยหลักเกณฑ์ในการใช้สนามกีฬาจังหวัดพระนครศรีอยุธยา พ.ศ. ๒๕๖๐

- เสนอผู้อำนวยการกองการท่องเที่ยวและกีฬาปฏิบัติราชการแทนนายกองค์การบริหารส่วนจังหวัดพระนครศรีอยุธยาพิจารณาอนุญาต

- นำเงินส่งที่ฝ่ายการเงิน กองคลัง องค์การบริหารส่วนจังหวัดพระนครศรีอยุธยา

- แจ้งเจ้าหน้าที่ประจำสนามเพื่ออำนวยความสะดวกแก่ผู้ใช้บริการ

แบบที่ ๒ กรณีขอลดหย่อน/ขอยกเว้นและขอชำระค่าบริการบางส่วน

- ผู้ขอใช้บริการติดต่อด้วยตนเอง/โทรศัพท์สอบถามที่ฝ่ายการกีฬา กองการท่องเที่ยวและกีฬา

- เจ้าหน้าที่ตรวจสอบสถานะของสถานที่ว่างหรือไม่ ?

- แจ้งผลการตรวจสอบ

- ผู้ขอใช้บริการยื่นหนังสือขอใช้สนามฟุตบอล พร้อมระบุค่าขอลดหย่อนหรือยกเว้นพร้อมกับ

คำขออนุญาตใช้สนามกีฬาจังหวัดให้องค์การบริหารส่วนจังหวัดพิจารณา

- เสนอนายกองค์การบริหารส่วนจังหวัดพระนครศรีอยุธยาพิจารณาอนุญาต

- กรณีชำระค่าบริการบางส่วน นำเงินส่งที่ฝ่ายการเงิน กองคลัง องค์การบริหารส่วนจังหวัด

พระนครศรีอยุธยา

- แจ้งเจ้าหน้าที่ประจำสนามเพื่ออำนวยความสะดวกแก่ผู้ใช้บริการ

๗. มาตรฐานงาน

- การใช้สนามฟุตบอลไม่เกิดความซ้ำซ้อน

๘. ระบบติดตามและประเมินผล

- ความพึงพอใจของผู้ใช้บริการ

๙. เอกสารอ้างอิง

๙.๑ พระราชบัญญัติองค์การบริหารส่วนจังหวัด พ.ศ. ๒๕๔๐

มาตรา ๔๕ องค์การบริหารส่วนจังหวัดมีอำนาจหน้าที่ดำเนินกิจการภายในเขตองค์การบริหารส่วนจังหวัดดังต่อไปนี้

(๘) จัดทำกิจการใดๆ อันเป็นอำนาจหน้าที่ของราชการส่วนท้องถิ่นที่อยู่ในเขตองค์การบริหารส่วนจังหวัด และกิจการนั้นเป็นการสมควรให้ราชการส่วนท้องถิ่นอื่นร่วมกันดำเนินการหรือให้องค์การบริหารส่วนจังหวัดจัดทำ ทั้งนี้ ตามที่กำหนดในกฎกระทรวง

๙.๒ พระราชบัญญัติกำหนดแผนและขั้นตอนการกระจายอำนาจให้แก่องค์กรปกครองส่วนท้องถิ่น พ.ศ. ๒๕๔๒

มาตรา ๑๖ ให้เทศบาล เมืองพัทยา และองค์การบริหารส่วนตำบล มีอำนาจและหน้าที่ในการจัดระบบการบริการสาธารณะเพื่อประโยชน์ของประชาชนในท้องถิ่นของตนเอง ดังนี้

(๑๔) การส่งเสริมกีฬา

มาตรา ๑๗ ภายใต้บังคับมาตรา ๑๖ ให้องค์การบริหารส่วนจังหวัดมีอำนาจและหน้าที่ในการจัดระบบการบริการสาธารณะเพื่อประโยชน์ของประชาชนในท้องถิ่นของตนเอง ดังนี้

(๑๘) การส่งเสริมการกีฬา จารีตประเพณี และวัฒนธรรมอันดีงามของท้องถิ่น

๑๐. แบบฟอร์มที่ใช้

- แบบฟอร์มการขอใช้สนามฟุตบอล ภายในสนามกีฬาจังหวัดพระนครศรีอยุธยา (พิมพ์จากระบบจองอาคาร และสถานที่ อบจ.พระนครศรีอยุธยา)